

INFORME SEMANAL

SE 21 – 01 DE JANEIRO ATÉ 27 DE MAIO DE 2023

Dengue



Incidência

53

Casos/100 mil hab.



2

Óbitos em investigação

3 Óbitos¹

0,11%

Letalidade

3.835

Casos Prováveis

2.659

Casos Confirmados

156

Municípios Com Casos

88

Casos **Graves** e Com **Sinais de Alarme**

↓ 2,07%

Em relação ao número de casos prováveis no mesmo período de 2022

¹Os óbitos são residentes de São Luís (1), Gonçalves Dias (1) e Graça Aranha (1).

Chikungunya



Incidência

24

Casos/100 mil hab.



3

Óbitos em investigação

0 Óbito²

0,00%

Letalidade

1.730

Casos Prováveis

1.194

Casos Confirmados

92

Municípios Com Casos

↑ 46%

Em relação ao número de casos prováveis no mesmo período de 2022

Zika Vírus



Incidência

3

Caso/100 mil hab.



0

Gestante

0 Óbito

0% Letalidade

266

Casos Prováveis

81

Casos Confirmados

47

Municípios Com Casos

↑ 255%

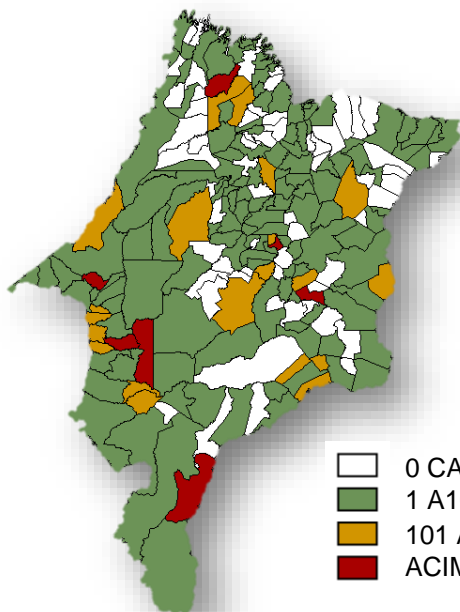
Em relação ao número de casos prováveis no mesmo período de 2022

DENGUE

SE 21 – 01 DE JANEIRO ATÉ 27 DE MAIO DE 2023

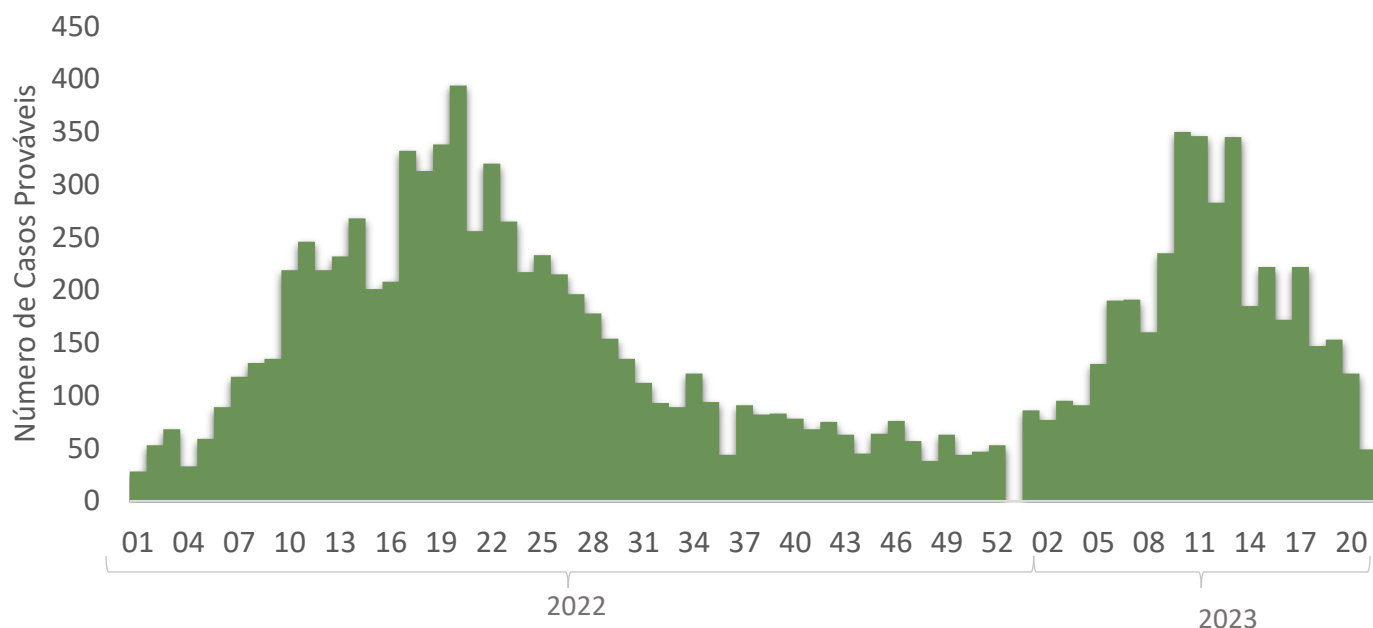
Incidência

Dengue | Maranhão | SE 21 | 2023



Taxa de Incidência

- 0 CASOS (61 MUN.)
- 1 A 100 CASOS POR 100.000 HAB. (129 MUN.)
- 101 A 300 CASOS POR 100.000 HAB. (20 MUN.)
- ACIMA DE 300 CASOS POR 100.000 HAB. (07 MUN.)

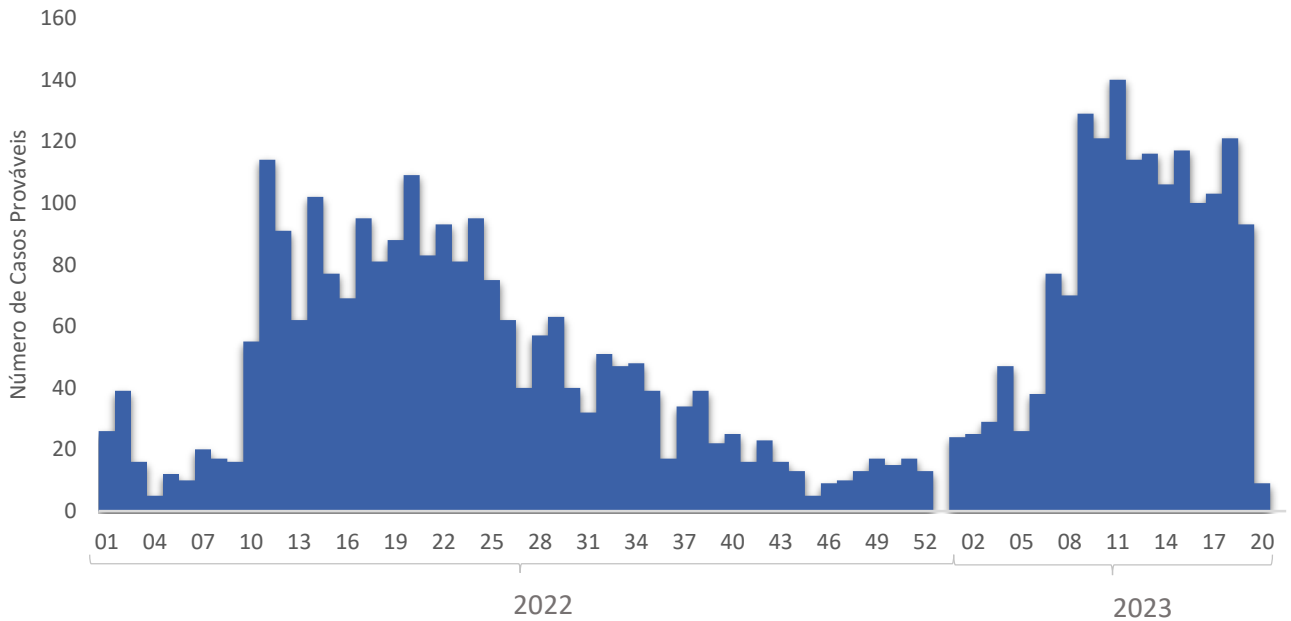
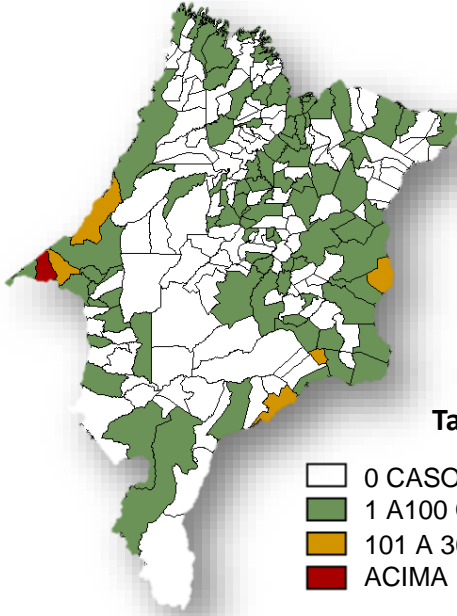


CHIKUNGUNYA

SE 21 – 01 DE JANEIRO ATÉ 27 DE MAIO DE 2023

Incidência

Chikungunya | Maranhão | SE 21 | 2023

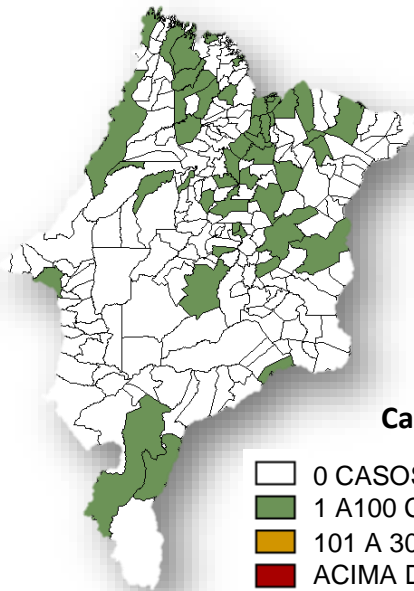


ZIKA

SE 21 – 01 DE JANEIRO ATÉ 27 DE MAIO DE 2023

Incidência

Zika Vírus | Maranhão | SE 21 | 2023



Casos Notificados

- 0 CASOS (171 MUN.)
- 1 A 100 CASOS POR 100.000 HAB. (46 MUN.)
- 101 A 300 CASOS POR 100.000 HAB. (0 MUN.)
- ACIMA DE 300 CASOS POR 100.000 HAB. (00 MUN.)

