

# INFORME SEMANAL

SE 18 – 01 DE JANEIRO ATÉ 06 DE MAIO DE 2023

## Dengue



Incidência

**48**

Casos/100 mil hab.



0

Óbitos em investigação

**2** Óbitos<sup>1</sup>

0,09%

Letalidade

**3.436**

Casos Prováveis

**2.264**

Casos Confirmados

**153**

Municípios Com Casos

**82**

Casos **Graves** e Com **Sinais de Alarme**

**↑ 17%**

Em relação ao número de casos prováveis no mesmo período de 2022

<sup>1</sup>Os óbitos são residentes de São Luís (1) e Gonçalves Dias (1).

## Chikungunya



Incidência

**20**

Casos/100 mil hab.



0

Óbitos em investigação

**1** Óbito<sup>2</sup>

0,11%

Letalidade

**1.439**

Casos Prováveis

**909**

Casos Confirmados

**86**

Municípios Com Casos

**↑ 59%**

Em relação ao número de casos prováveis no mesmo período de 2022

<sup>2</sup>O óbito é residente de São Luís (1).

## Zika Vírus



Incidência

**1**

Caso/100 mil hab.



1

Gestante

**0** Óbito

0% Letalidade

**140**

Casos Prováveis

**36**

Casos Confirmados

**41**

Municípios Com Casos

**↑ 169%**

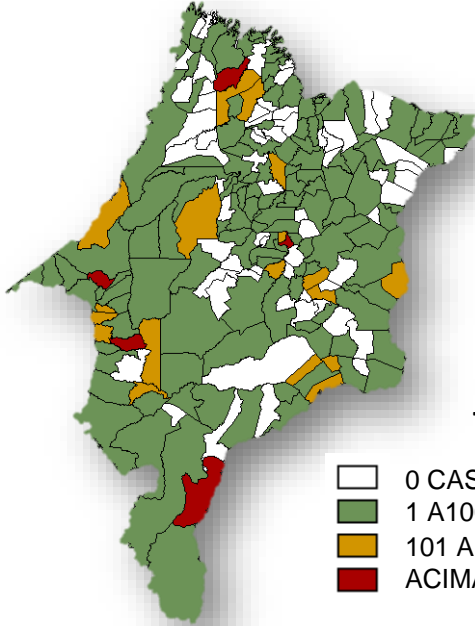
Em relação ao número de casos prováveis no mesmo período de 2022

# DENGUE

SE 18 – 01 DE JANEIRO ATÉ 06 DE MAIO DE 2023

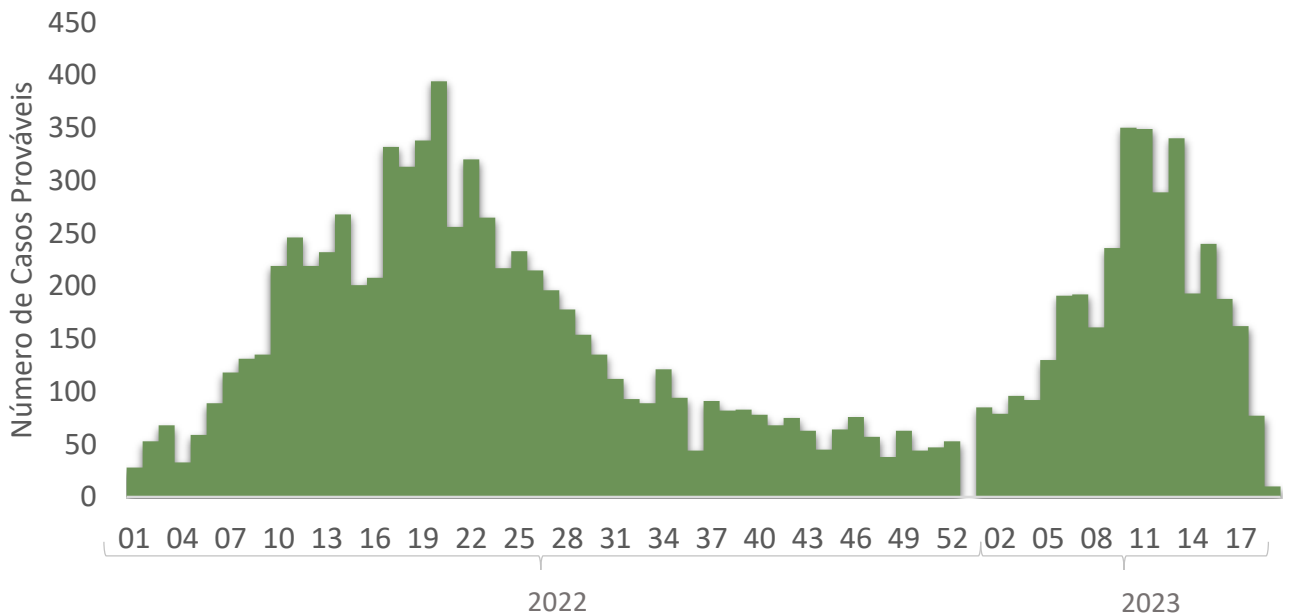
## Incidência

Dengue | Maranhão | SE 18 | 2023



Taxa de Incidência

- 0 CASOS (64 MUN.)
- 1 A 100 CASOS POR 100.000 HAB. (130 MUN.)
- 101 A 300 CASOS POR 100.000 HAB. (18 MUN.)
- ACIMA DE 300 CASOS POR 100.000 HAB. (05 MUN.)

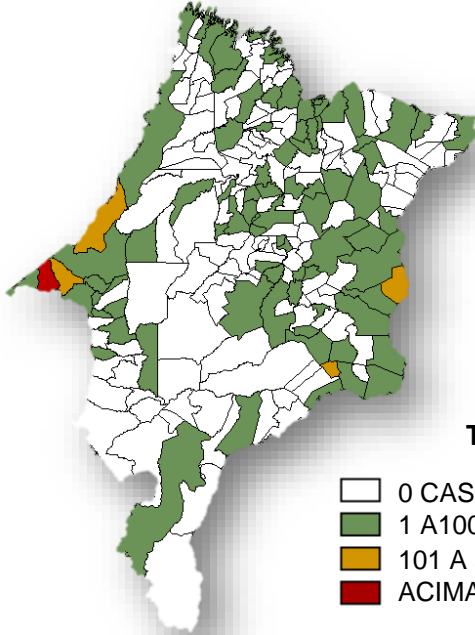


# CHIKUNGUNYA

SE 18 – 01 DE JANEIRO ATÉ 06 DE MAIO DE 2023

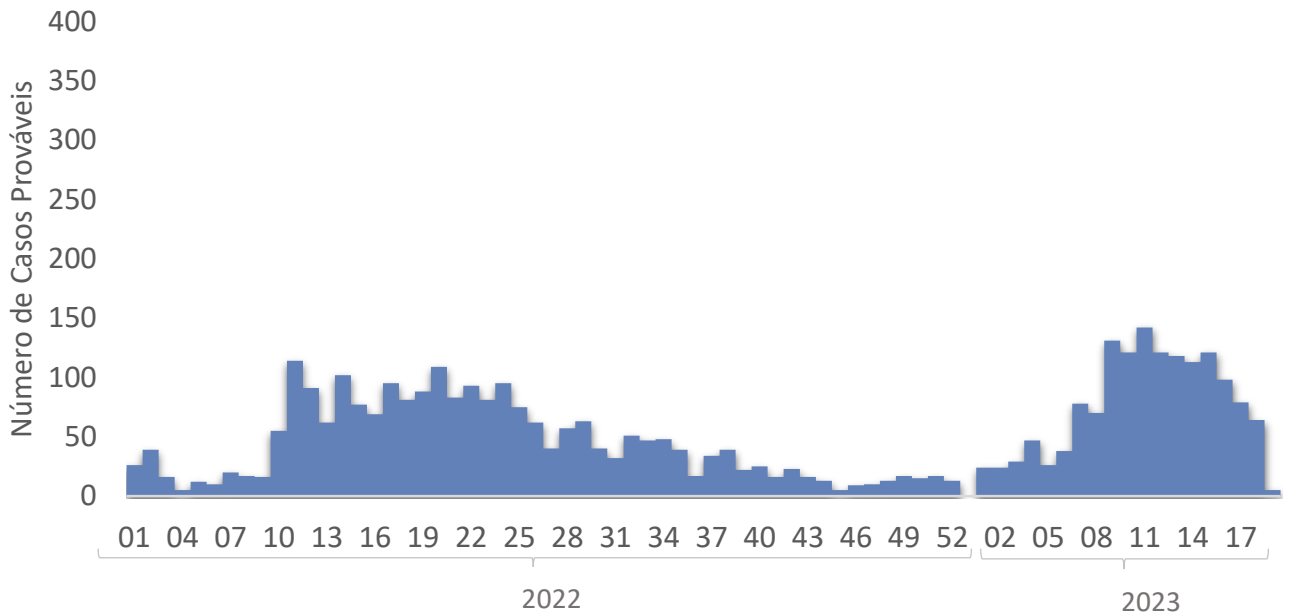
## Incidência

Chikungunya | Maranhão | SE 18 | 2023



### Taxa de Incidência

- 0 CASOS (131 MUN.)
- 1 A 100 CASOS POR 100.000 HAB. (81 MUN.)
- 101 A 300 CASOS POR 100.000 HAB. (04 MUN.)
- ACIMA DE 300 CASOS POR 100.000 HAB. (01 MUN.)

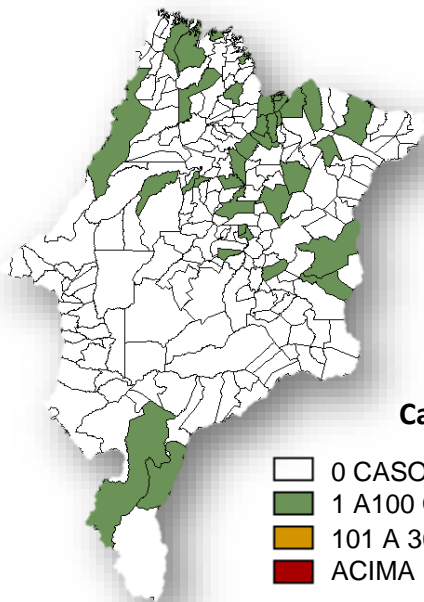


# ZIKA

SE 18 – 01 DE JANEIRO ATÉ 06 DE MAIO DE 2023

## Incidência

Zika Vírus | Maranhão | SE 16 | 2023



Casos Notificados

- 0 CASOS (182 MUN.)
- 1 A 100 CASOS POR 100.000 HAB. (35 MUN.)
- 101 A 300 CASOS POR 100.000 HAB. (0 MUN.)
- ACIMA DE 300 CASOS POR 100.000 HAB. (00 MUN.)

