

INFORME SEMANAL

SE 15 – 01 DE JANEIRO ATÉ 15 DE ABRIL DE 2023

Dengue



Incidência

43

Casos/100 mil hab.



0

Óbitos em investigação

2 Óbitos¹

0,10%

Letalidade

3.110

Casos prováveis

145

Municípios Com Casos

74

Casos **Graves** e Com **Sinais de Alarme**

↑ 49%

Em relação ao número de casos prováveis no mesmo período de 2022

¹O óbito ocorreu no município de São Luís e Gonçalves Dias

Chikungunya



Incidência

16

Casos/100 mil hab.



0

Óbitos em investigação

1 Óbito

0,14%

Letalidade

1.178

Casos prováveis

81

Municípios Com Casos

↑ 78%

Em relação ao número de casos prováveis no mesmo período de 2022

Zika Vírus



Incidência

1

Caso/100 mil hab.



1

Gestante

0 Óbito

0% Letalidade

139

Casos prováveis

41

Municípios Com Casos

↑ 276%

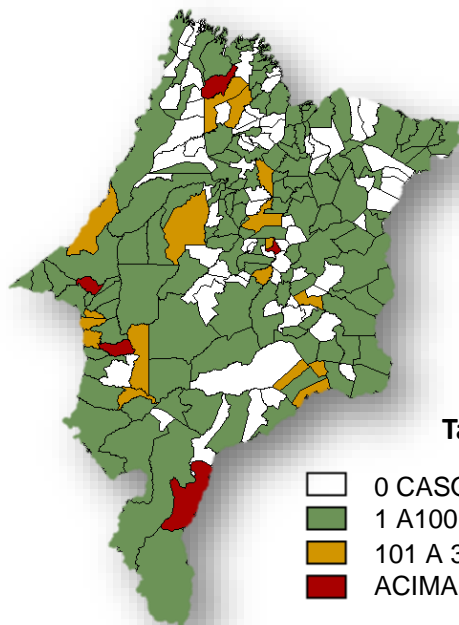
Em relação ao número de casos prováveis no mesmo período de 2022

DENGUE

SE 15 – 01 DE JANEIRO ATÉ 15 DE ABRIL DE 2023

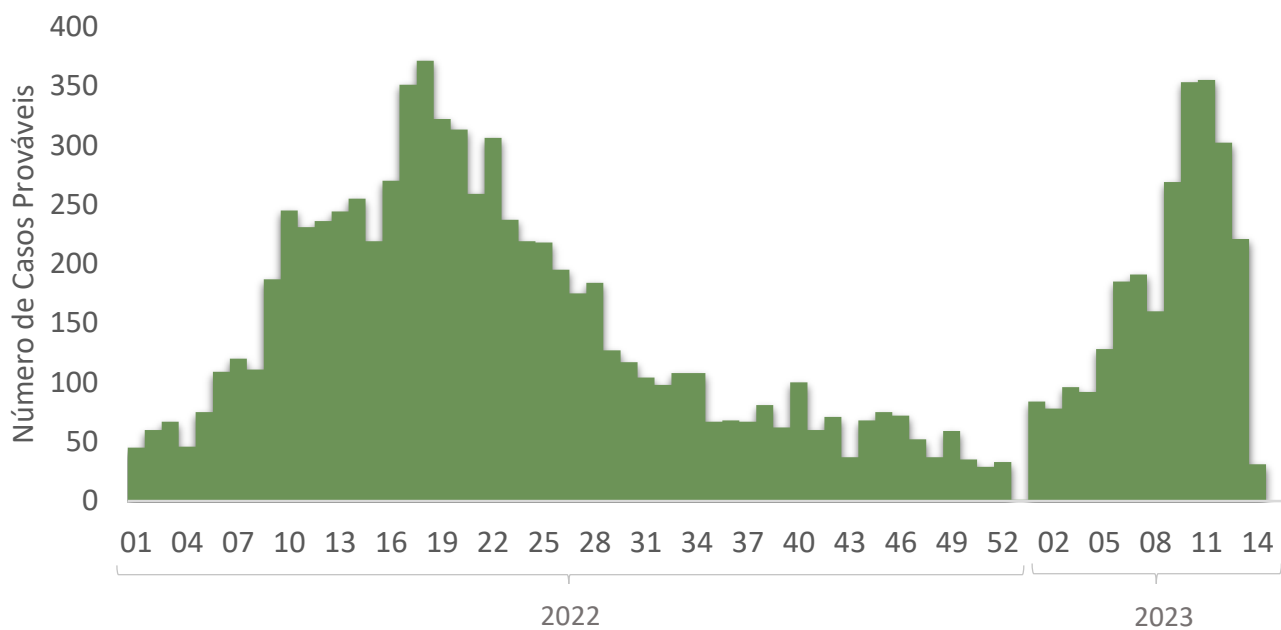
Incidência

Dengue | Maranhão | SE 15 | 2023



Taxa de Incidência

- 0 CASOS (71 MUN.)
- 1 A 100 CASOS POR 100.000 HAB. (124 MUN.)
- 101 A 300 CASOS POR 100.000 HAB. (17 MUN.)
- ACIMA DE 300 CASOS POR 100.000 HAB. (05 MUN.)

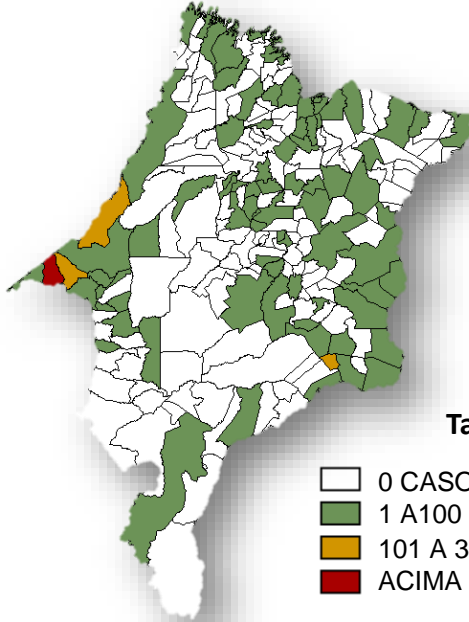


CHIKUNGUNYA

SE 15 – 01 DE JANEIRO ATÉ 15 DE ABRIL DE 2023

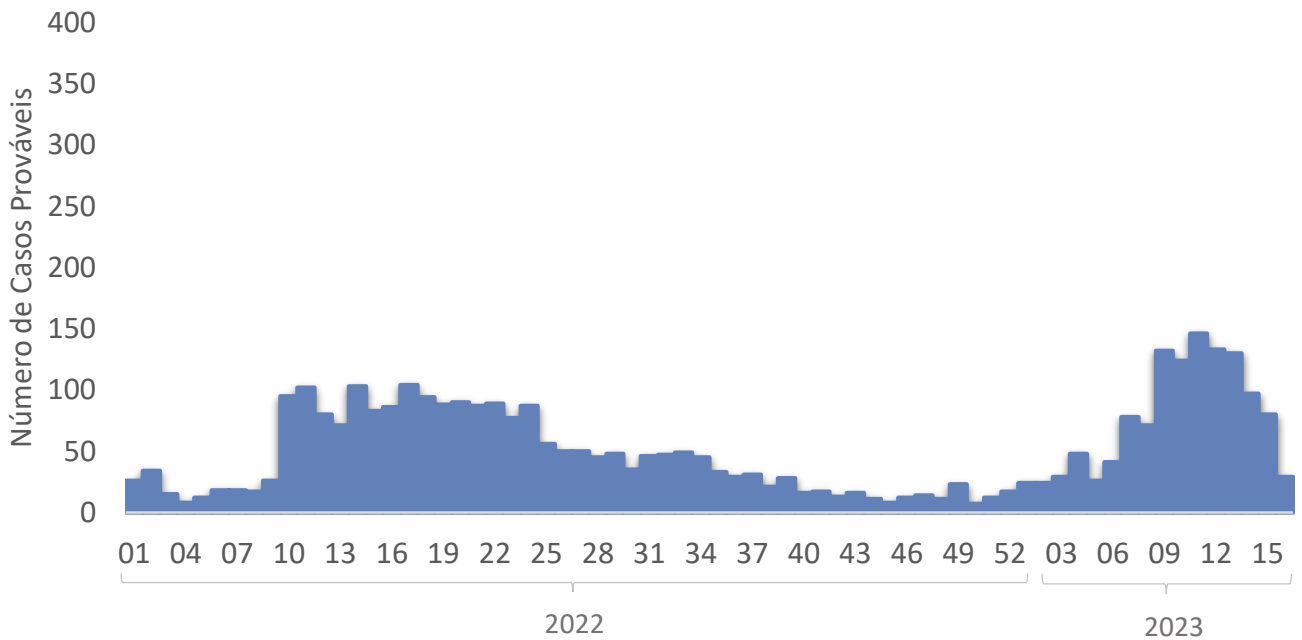
Incidência

Chikungunya | Maranhão | SE 15 | 2023



Taxa de Incidência

- 0 CASOS (134 MUN.)
- 1 A 100 CASOS POR 100.000 HAB. (79 MUN.)
- 101 A 300 CASOS POR 100.000 HAB. (03 MUN.)
- ACIMA DE 300 CASOS POR 100.000 HAB. (01 MUN.)

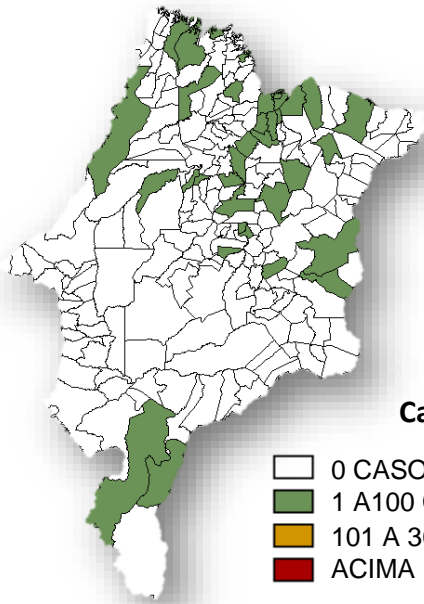


ZIKA

SE 15 – 01 DE JANEIRO ATÉ 15 DE ABRIL DE 2023

Incidência

Zika Vírus | Maranhão | SE 15 | 2023



Casos Notificados

- 0 CASOS (182 MUN.)
- 1 A 100 CASOS POR 100.000 HAB. (35 MUN.)
- 101 A 300 CASOS POR 100.000 HAB. (0 MUN.)
- ACIMA DE 300 CASOS POR 100.000 HAB. (00 MUN.)

