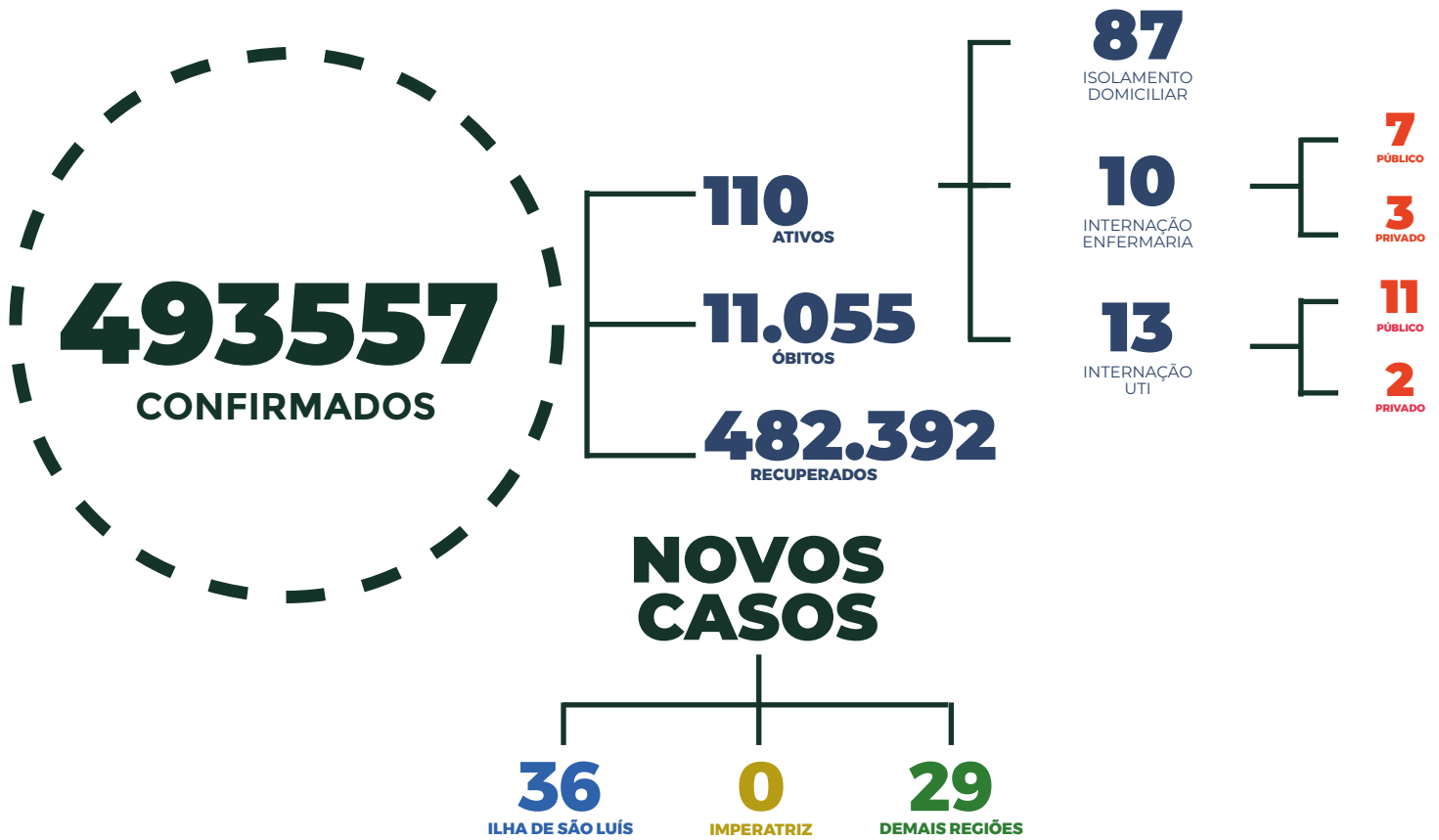


# BOLETIM EPIDEMIOLÓGICO COVID-19

Secretaria de Estado da Saúde do Maranhão

BOLETIM ATUALIZADO • 09/03/2023



TESTES  
REALIZADOS

**1.267.989**

DESCARTADOS

**838.092**

SUSPEITOS

**896**

Um óbito foi registrado na cidade Pastos Bons (1).

Nenhum óbito foi registrado nas últimas 24 horas. Os demais foram registrados em dias e/ou semanas anteriores, e aguardam resultado do exame laboratorial para Covid-19.

MARANHÃO UNIDO CONTRA O  
CORONAVÍRUS

GOVERNO DO  
**MARANHÃO**  
TRABALHANDO PARA TODOS

SES  
Secretaria de Estado  
da Saúde



### CONTAGEM POR SEXO

MASCULINO



211288

FEMININO



282269

### % PERCENTUAL DE CASOS CONFIRMADOS POR SEXO



MASCULINO

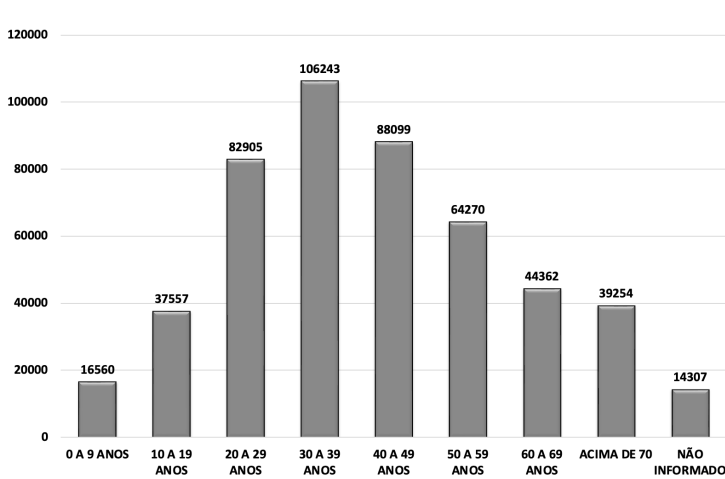


FEMININO



### NÚMERO DE CASOS CONFIRMADOS POR FAIXA ETÁRIA

Faixa Etária	Casos
0 a 9 anos	16560
10 a 19 anos	37557
20 a 29 anos	82905
30 a 39 anos	106243
40 a 49 anos	88099
50 a 59 anos	64270
60 a 70 anos	44362
Mais de 70 anos	39254
Não informado	14307
<b>TOTAL</b>	<b>493557</b>



\*Dados sujeitos à revisão

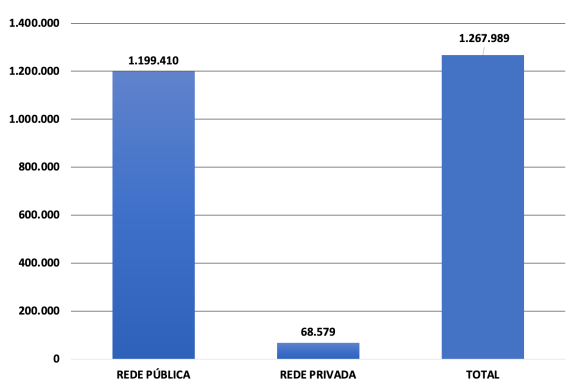


### PROFISSIONAIS DE SAÚDE



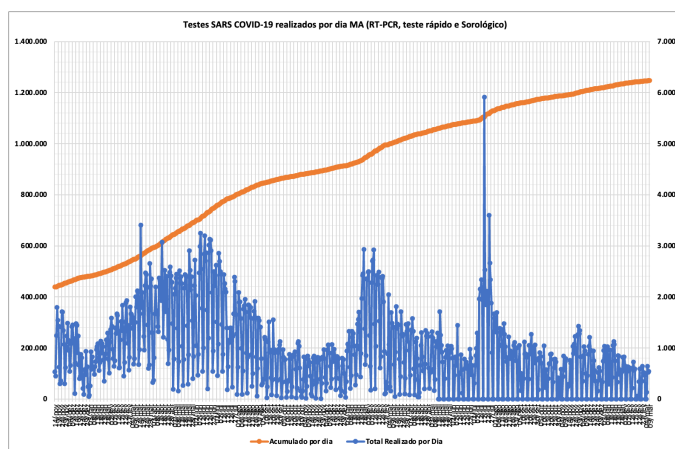
### TESTES REALIZADOS (COVID-19)

#### TESTES ACUMULADOS REDE PÚBLICA X REDE PRIVADA

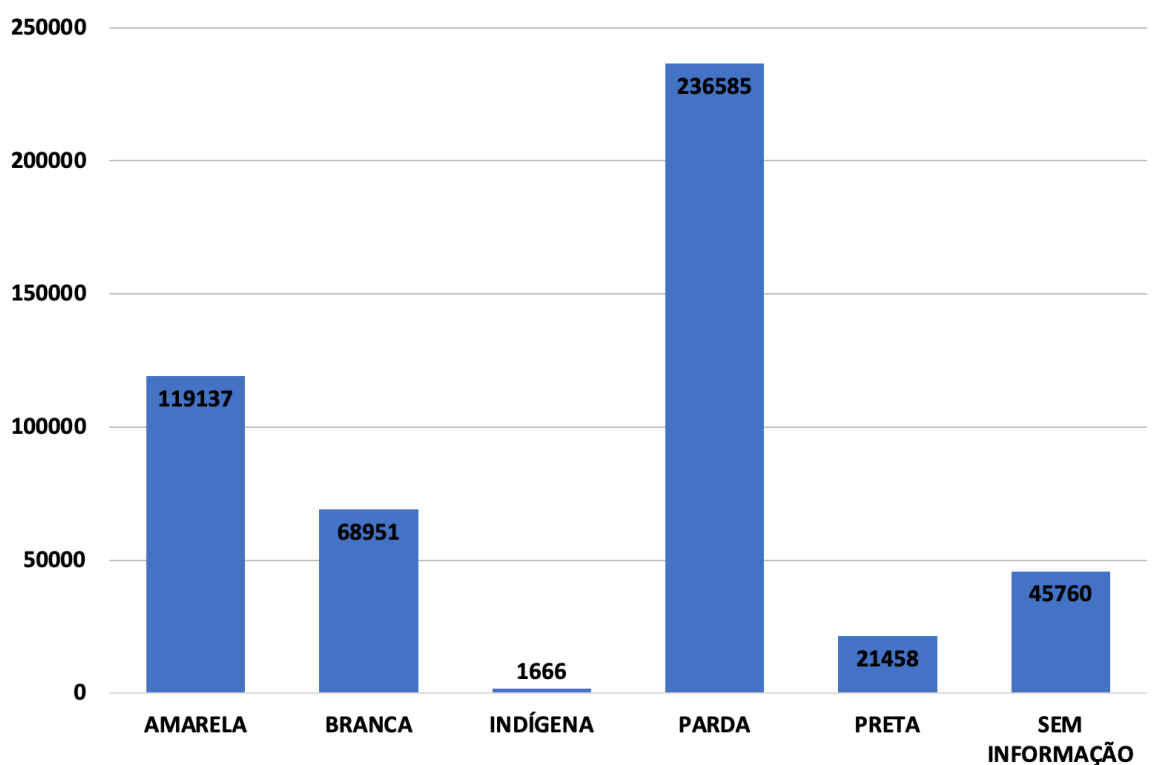


Em revisão feita na contagem do número total de testes, houve redução no quantitativo de exames realizados na rede privada.

#### SÉRIE HISTÓRICA DOS TESTES REALIZADOS POR DIA E ACUMULADO

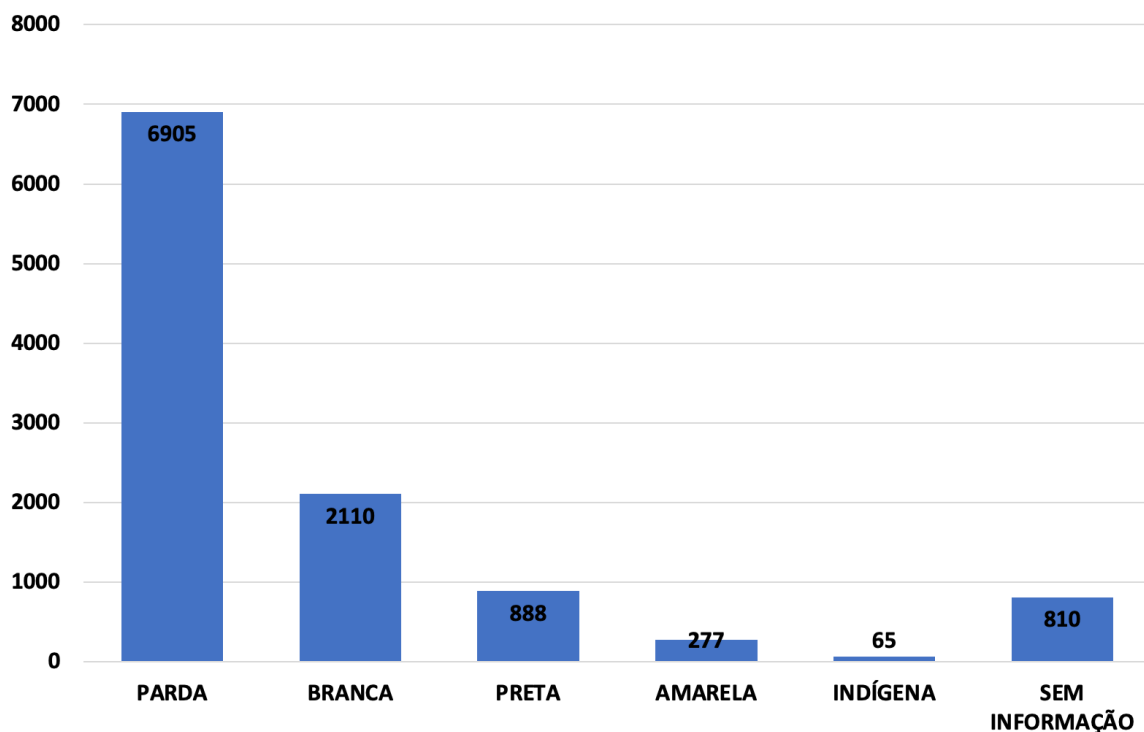


## CASOS CONFIRMADOS RAÇA X COR



\*Dados sujeitos à revisão

## ÓBITOS RAÇA X COR



\*Dados sujeitos à revisão

# LEITOS

## GRANDE ILHA



TAXA DE OCUPAÇÃO DE LEITOS DE UTI  
EXCLUSIVOS Covid-19\*\*\*

TOTAL DE LEITOS	30
LEITOS OCUPADOS	10
LEITOS LIVRES	20
% DE OCUPAÇÃO	33,33%



TAXA DE OCUPAÇÃO DE LEITOS CLÍNICOS  
EXCLUSIVOS Covid-19\*\*\*

TOTAL DE LEITOS	20
LEITOS OCUPADOS	5
LEITOS LIVRES	15
% DE OCUPAÇÃO	25,00%

\*\*\*Taxa de ocupação relativa aos leitos SUS disponíveis na rede SES/MA

## IMPERATRIZ



TAXA DE OCUPAÇÃO DE LEITOS DE UTI  
EXCLUSIVOS Covid-19\*\*\*

TOTAL DE LEITOS	10
LEITOS OCUPADOS	0
LEITOS LIVRES	10
% DE OCUPAÇÃO	0,00%



TAXA DE OCUPAÇÃO DE LEITOS CLÍNICOS  
EXCLUSIVOS Covid-19\*\*\*

TOTAL DE LEITOS	10
LEITOS OCUPADOS	1
LEITOS LIVRES	9
% DE OCUPAÇÃO	10,00%

\*\*\*Taxa de ocupação relativa aos leitos SUS disponíveis na rede SES/MA

## DEMAIS REGIÕES



TAXA DE OCUPAÇÃO DE LEITOS DE UTI  
EXCLUSIVOS Covid-19\*\*\*

TOTAL DE LEITOS	20
LEITOS OCUPADOS	1
LEITOS LIVRES	19
% DE OCUPAÇÃO	5,00%



TAXA DE OCUPAÇÃO DE LEITOS CLÍNICOS  
EXCLUSIVOS Covid-19\*\*\*

TOTAL DE LEITOS	20
LEITOS OCUPADOS	1
LEITOS LIVRES	19
% DE OCUPAÇÃO	5,00%

\*\*\*Taxa de ocupação relativa aos leitos SUS disponíveis na rede SES/MA


**MUNICÍPIOS**

<b>Açailândia</b>	6.976	<b>Cantanhede</b>	1.388	<b>Jenipapo dos Vieiras</b>	1.432
<b>Afonso Cunha</b>	461	<b>Capinzal do Norte</b>	645	<b>João Lisboa</b>	1.568
<b>Água Doce do MA</b>	1.045	<b>Carolina</b>	1.362	<b>Joselândia</b>	758
<b>Alcântara</b>	337	<b>Carutapera</b>	1.196	<b>Junco do Maranhão</b>	393
<b>Aldeias Altas</b>	1.189	<b>Caxias</b>	18.611	<b>Lagoa do Mato</b>	2.928
<b>Altamira do Maranhão</b>	556	<b>Cedral</b>	262	<b>Lagoa Grande do MA</b>	491
<b>Alto Alegre do MA</b>	2.243	<b>Central do Maranhão</b>	45	<b>Lago da Pedra</b>	3.396
<b>Alto Alegre do Pindaré</b>	2.970	<b>Centro do Guilherme</b>	509	<b>Lago do Junco</b>	915
<b>Alto Parnaíba</b>	1.021	<b>Centro Novo do Maranhão</b>	1.177	<b>Lago dos Rodrigues</b>	659
<b>Amapá do MA</b>	172	<b>Chapadinha</b>	9.473	<b>Lago Verde</b>	996
<b>Amarante do Maranhão</b>	2.473	<b>Cidelândia</b>	803	<b>Lajeado Novo</b>	645
<b>Anajatuba</b>	1.615	<b>Codó</b>	4.869	<b>Lima Campos</b>	1.209
<b>Anapurus</b>	832	<b>Coelho Neto</b>	2.287	<b>Loreto</b>	1.449
<b>Apicum-Açu</b>	786	<b>Colinas</b>	3.897	<b>Luís Domingues</b>	819
<b>Araguanã</b>	878	<b>Conceição do Lago Açu</b>	355	<b>Magalhães de Almeida</b>	801
<b>Araioses</b>	687	<b>Coroatá</b>	4.111	<b>Maracaçumé</b>	543
<b>Arame</b>	1.708	<b>Cururupu</b>	2.866	<b>Marajá do Sena</b>	272
<b>Arari</b>	1.504	<b>Davinópolis</b>	828	<b>Maranhãozinho</b>	740
<b>Axixá</b>	192	<b>Dom Pedro</b>	2.317	<b>Mata Roma</b>	652
<b>Bacabal</b>	11.333	<b>Duque Bacelar</b>	895	<b>Matinha</b>	392
<b>Bacabeira</b>	711	<b>Esperantinópolis</b>	1.184	<b>Matões</b>	1.043
<b>Bacuri</b>	1.117	<b>Estreito</b>	3.928	<b>Matões do Norte</b>	242
<b>Bacurituba</b>	117	<b>Feira Nova do MA</b>	1.610	<b>Milagres do Maranhão</b>	239
<b>Balsas</b>	17.261	<b>Fernando Falcão</b>	863	<b>Mirador</b>	895
<b>Barão de Grajaú</b>	503	<b>Formosa da Serra Negra</b>	1.838	<b>Miranda do Norte</b>	1.462
<b>Barra do Corda</b>	5.879	<b>Fortaleza dos Nogueiras</b>	1.873	<b>Mirinzal</b>	296
<b>Barreirinhas</b>	2.995	<b>Fortuna</b>	1.596	<b>Monção</b>	2.842
<b>Bela Vista do Maranhão</b>	451	<b>Godofredo Viana</b>	334	<b>Montes Altos</b>	1.311
<b>Belágua</b>	429	<b>Gonçalves Dias</b>	1.628	<b>Morros</b>	575
<b>Benedito Leite</b>	402	<b>Governador Archer</b>	715	<b>Nina Rodrigues</b>	1.200
<b>Bequimão</b>	1.226	<b>Governador Edison Lobão</b>	1.096	<b>Nova Colinas</b>	597
<b>Bernardo do Mearim</b>	621	<b>Governador Eugênio Barros</b>	2.342	<b>Nova Iorque</b>	417
<b>Boa Vista do Gurupi</b>	16	<b>Governador Luiz Rocha</b>	493	<b>Nova Olinda do MA</b>	541
<b>Bom Jardim</b>	2.214	<b>Governador Newton Bello</b>	976	<b>Olho D'água das Cunhãs</b>	1.322
<b>Bom Jesus das Selvas</b>	4.529	<b>Governador Nunes Freire</b>	1.357	<b>Olinda Nova do MA</b>	1.113
<b>Bom Lugar</b>	660	<b>Graça Aranha</b>	124	<b>Paço do Lumiar</b>	3.535
<b>Brejo</b>	1.087	<b>Grajaú</b>	6.343	<b>Palmerândia</b>	384
<b>Brejo de Areia</b>	485	<b>Guimarães</b>	510	<b>Paraibano</b>	1.267
<b>Buriti</b>	1.169	<b>Humberto de Campos</b>	2.002	<b>Parnarama</b>	2.187
<b>Buriti Bravo</b>	2.449	<b>Icatu</b>	678	<b>Passagem Franca</b>	1.322
<b>Buriticupu</b>	4.826	<b>Igarapé do Meio</b>	1.392	<b>Pastos Bons</b>	848
<b>Buritirana</b>	451	<b>Igarapé Grande</b>	1.945	<b>Paulino Neves</b>	742
<b>Cachoeira Grande</b>	491	<b>Imperatriz</b>	30.158	<b>Paulo Ramos</b>	1.444
<b>Cajapió</b>	484	<b>Itaipava do Grajaú</b>	1.365	<b>Pedreiras</b>	6.875
<b>Cajari</b>	526	<b>Itapecuru Mirim</b>	3.718	<b>Pedro do Rosário</b>	114
<b>Campestre do Maranhão</b>	1.727	<b>Itinga do Maranhão</b>	1.644	<b>Penalva</b>	565
<b>Cândido Mendes</b>	114	<b>Jatobá</b>	92	<b>Peri Mirim</b>	307

\*Dados sujeitos à revisão

**MARANHÃO UNIDO CONTRA O  
CORONAVÍRUS**

GOVERNO DO  
**MARANHÃO**  
TRABALHANDO PARA TODOS

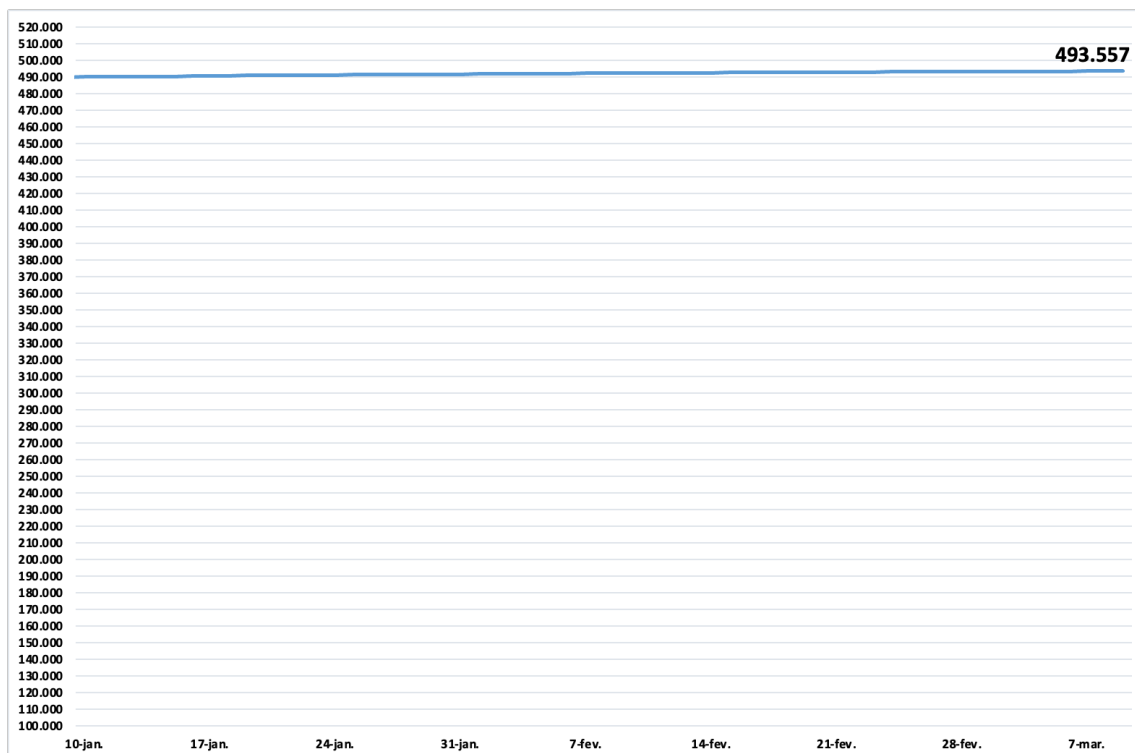
SES  
Secretaria de Estado  
da Saúde

## MUNICÍPIOS

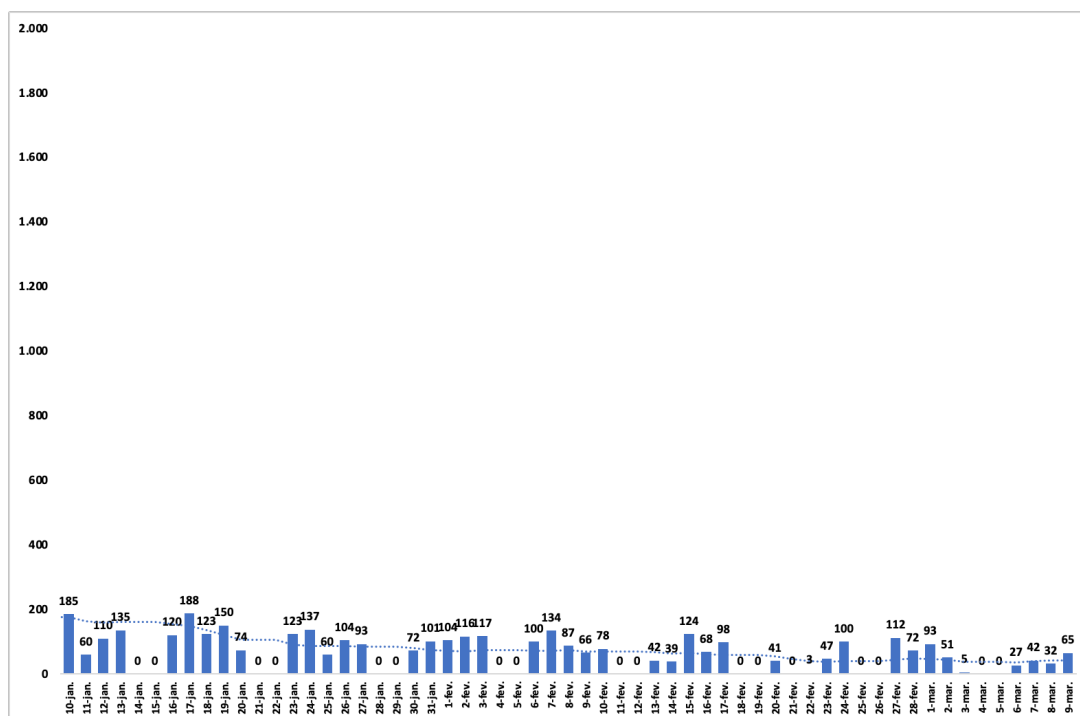
<b>Peritoró</b>	1.294	<b>São Pedro da Água Branca</b>	609
<b>Pindaré Mirim</b>	2.805	<b>São Pedro dos Crentes</b>	755
<b>Pinheiro</b>	5.344	<b>São Raimundo das Mangabeiras</b>	3.158
<b>Pio XII</b>	2.915	<b>São Raimundo do Doca Bezerra</b>	209
<b>Pirapemas</b>	752	<b>São Roberto</b>	837
<b>Poção de Pedras</b>	2.261	<b>São Vicente Ferrer</b>	226
<b>Porto Franco</b>	3.101	<b>Satubinha</b>	383
<b>Porto Rico do MA</b>	359	<b>Senador Alexandre Costa</b>	465
<b>Presidente Dutra</b>	2.502	<b>Senador La Rocque</b>	310
<b>Presidente Juscelino</b>	451	<b>Serrano do Maranhão</b>	208
<b>Presidente Médici</b>	427	<b>Sítio Novo</b>	2.336
<b>Presidente Sarney</b>	406	<b>Sucupira do Norte</b>	267
<b>Presidente Vargas</b>	864	<b>Sucupira do Riachão</b>	476
<b>Primeira Cruz</b>	82	<b>Tasso Fragoso</b>	1.129
<b>Raposa</b>	2.329	<b>Timbiras</b>	1.237
<b>Riachão</b>	2.577	<b>Timon</b>	6.381
<b>Ribamar Fiquene</b>	859	<b>Trizidela do Vale</b>	2.513
<b>Rosário</b>	634	Tufilândia	401
<b>Sambaíba</b>	618	<b>Tuntum</b>	2.796
<b>Santa Filomena do MA</b>	51	<b>Turiaçu</b>	323
<b>Santa Helena</b>	3.121	<b>Turilândia</b>	932
<b>Santa Inês</b>	12.456	<b>Tutóia</b>	1.775
<b>Santa Luzia</b>	7.508	<b>Urbano Santos</b>	1.876
<b>Santa Luzia do Paruá</b>	1.555	<b>Vargem Grande</b>	2.659
<b>Santa Quitéria do MA</b>	212	<b>Viana</b>	1.430
<b>Santa Rita</b>	698	<b>Vila Nova dos Martírios</b>	1.029
<b>Santana do MA</b>	1.339	<b>Vitória do Mearim</b>	3.213
<b>Santo Amaro</b>	474	<b>Vitorino Freire</b>	2.781
<b>Santo Antônio dos Lopes</b>	2.266	<b>Zé Doca</b>	6.204
<b>São Benedito do Rio Preto</b>	1.634		
<b>São Bento</b>	924		
<b>São Bernardo</b>	1.478		
<b>São Domingos do Azeitão</b>	539		
<b>São Domingos do MA</b>	4.990		
<b>São Félix de Balsas</b>	355		
<b>São Francisco do Brejão</b>	886		
<b>São Francisco do MA</b>	420		
<b>São João Batista</b>	414		
<b>São João do Caru</b>	714		
<b>São João do Paraíso</b>	1.462		
<b>São João do Sóter</b>	1.730		
<b>São João dos Patos</b>	3.983		
<b>São José de Ribamar</b>	9.416		
<b>São José dos Basílios</b>	583		
<b>São Luís</b>	76.706		
<b>São Luís Gonzaga do MA</b>	1.414		
<b>São Mateus do Maranhão</b>	2.370		



## EVOLUÇÃO CORONAVÍRUS NO ESTADO DO MARANHÃO



## CASOS NOVOS COVID-19 SEGUNDO DATA, MA

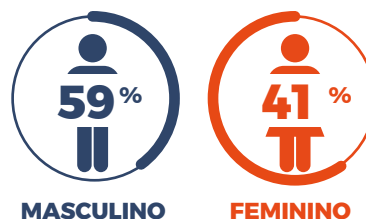


# ÓBITOS

## CONTAGEM POR SEXO



## PERCENTUAL DE ÓBITOS CONFIRMADOS POR SEXO

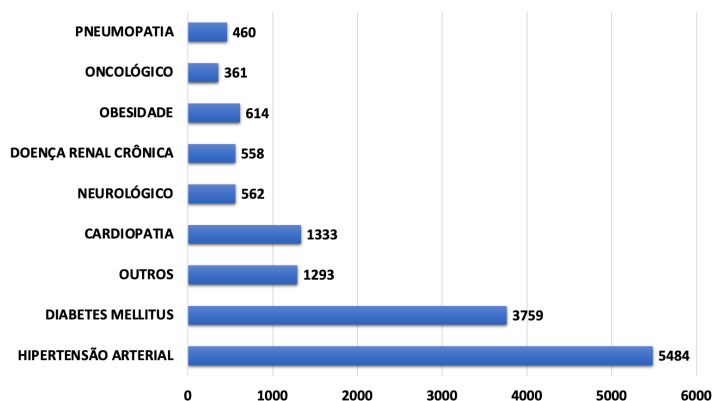


## NÚMERO DE ÓBITOS CONFIRMADOS POR FAIXA ETÁRIA

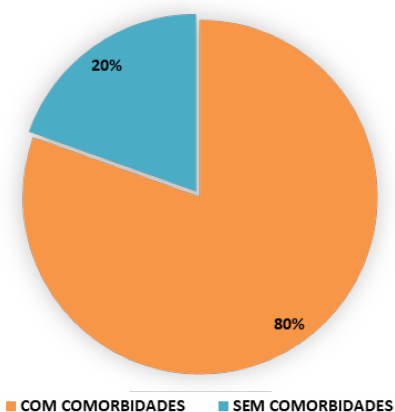
Faixa Etária	Óbitos
0 a 9 anos	51
10 a 19 anos	39
20 a 29 anos	164
30 a 39 anos	524
40 a 49 anos	878
50 a 59 anos	1.510
60 a 69 anos	2.441
Mais de 70 anos	5.448
<b>TOTAL</b>	<b>11055</b>

\*Dados sujeitos à revisão

## Óbitos por Tipo de Comorbidade



## Óbitos por Comorbidades



COM COMORBIDADES

SEM COMORBIDADES

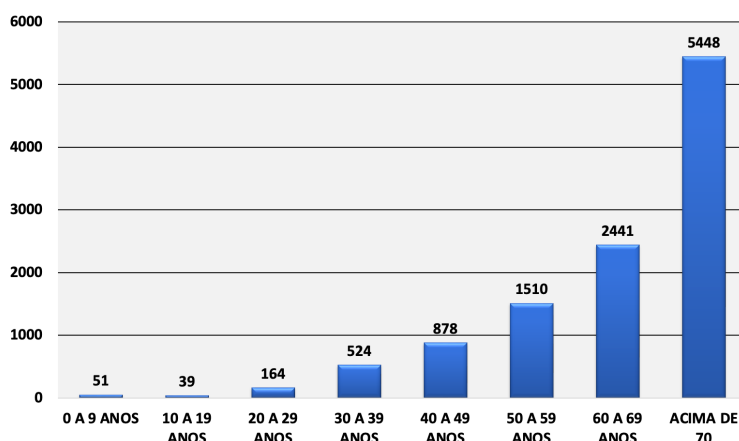
**2.222**

**8.833**



## COMORBIDADES

## Óbitos Faixa Etária



\*Um óbito poderá ter mais de uma comorbidade

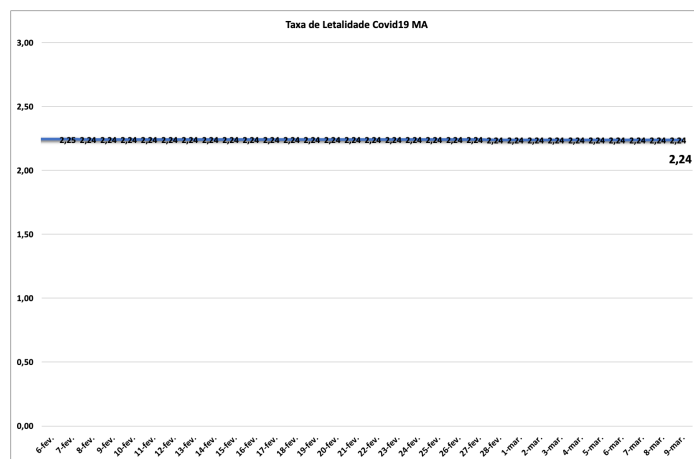
MARANHÃO UNIDO CONTRA O  
**CORONAVÍRUS**

GOVERNO DO  
**MARANHÃO**  
TRABALHANDO PARA TODOS

SES  
Secretaria de Estado  
da Saúde

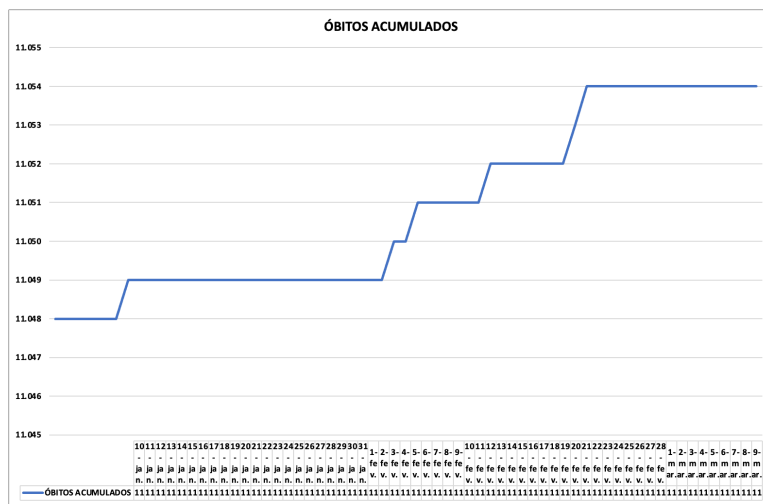


## TAXA DE LETALIDADE COVID19 MA



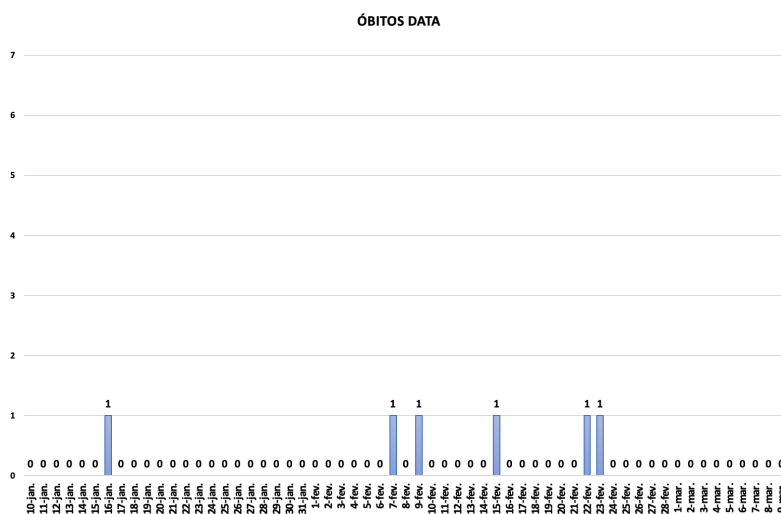
## ÓBITOS ACUMULADOS

Nº de óbitos por Covid-19 por dia e acumulado, segundo data de falecimento, Maranhão, 2020\*



ACUMULADO ATÉ 09/03/2023

## EVOLUÇÃO DE ÓBITOS POR DATA



NOVOS ÓBITOS CONFIRMADOS NAS ÚLTIMAS 24H

# AÇÕES DA SUVISA DE ENFRENTAMENTO AO COVID-19



Academias



Assistência e tecnologias



Bancos e Lotéricas



Barreiras sanitárias (Aeroporto)



Barreiras sanitárias (Trânsito)



Clínica e Hospitais



Construção



Educação



Estética



Farmácias



Funerárias



Hotéis



Lanchonetes



Lazer



Livrarias



Manutenção e Transporte



Moda



Movéis



Óticas



Outros



Restaurante e Bares



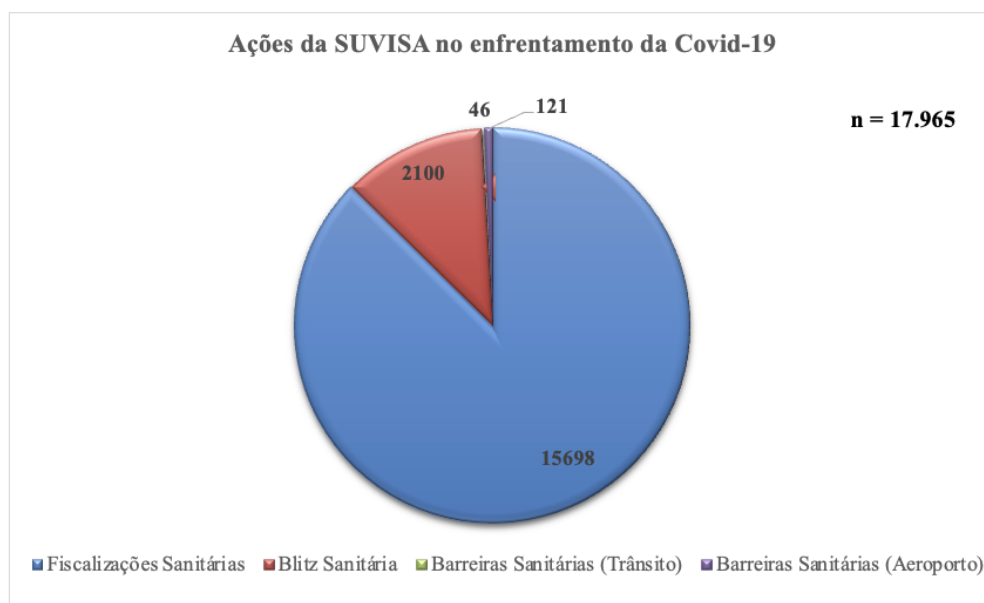
Supermercado



Variedades

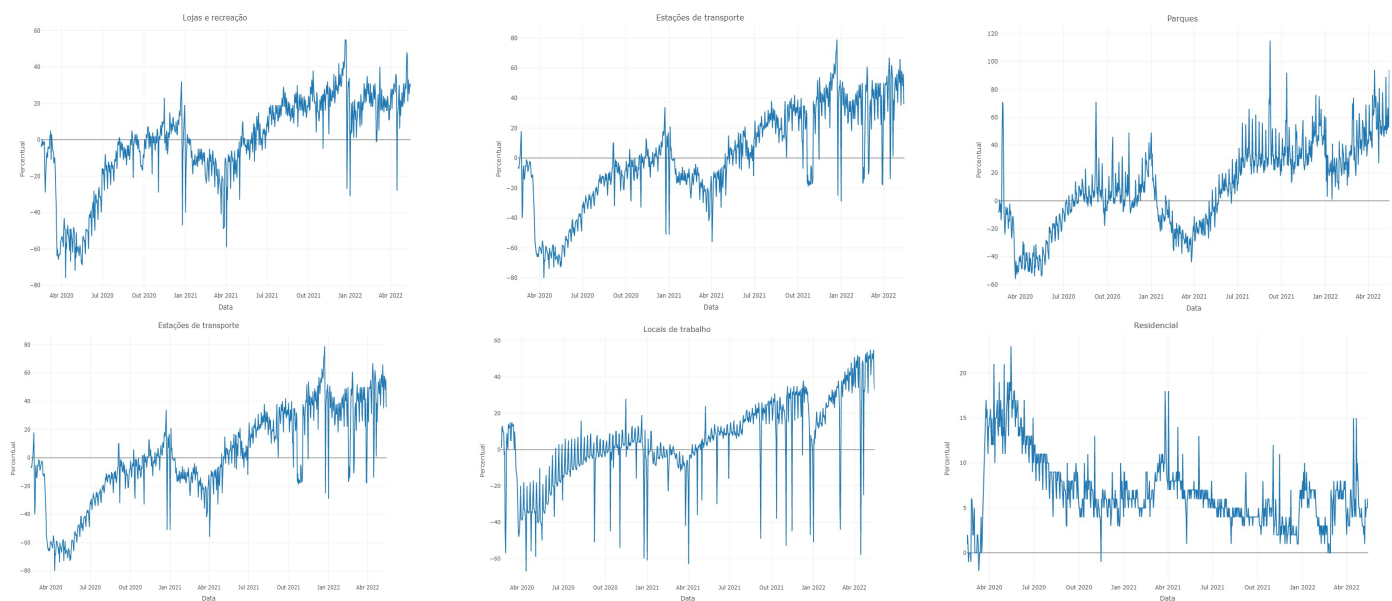
\*Os estabelecimentos proibidos de funcionamento foram fechados e aqueles autorizados orientados quanto às normas sanitárias a serem seguidas.

## Total de ações de enfrentamento da COVID 19 da Vigilância Sanitária Estadual

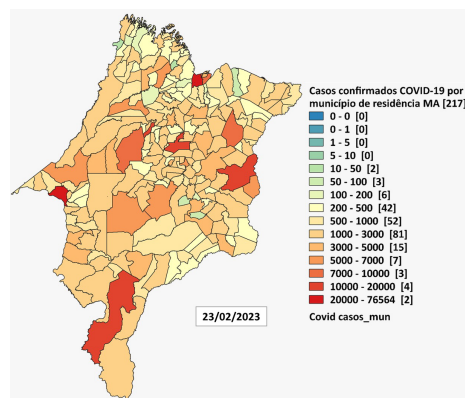
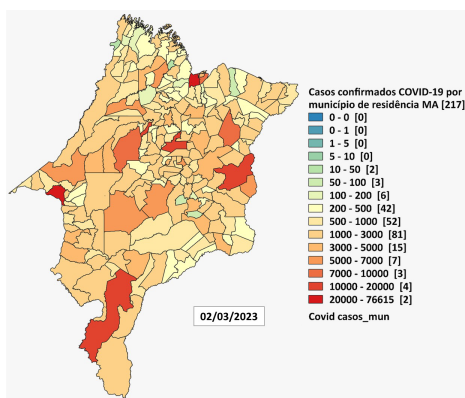
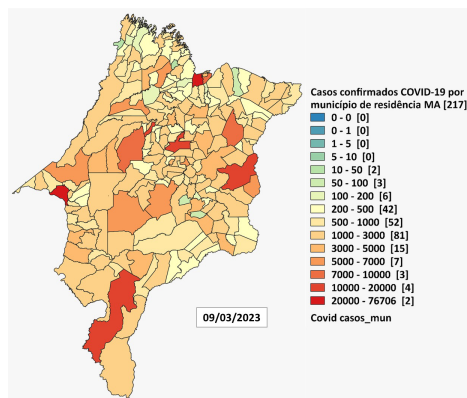


# Relatório de mobilidade comunitária

## Estado do Maranhão

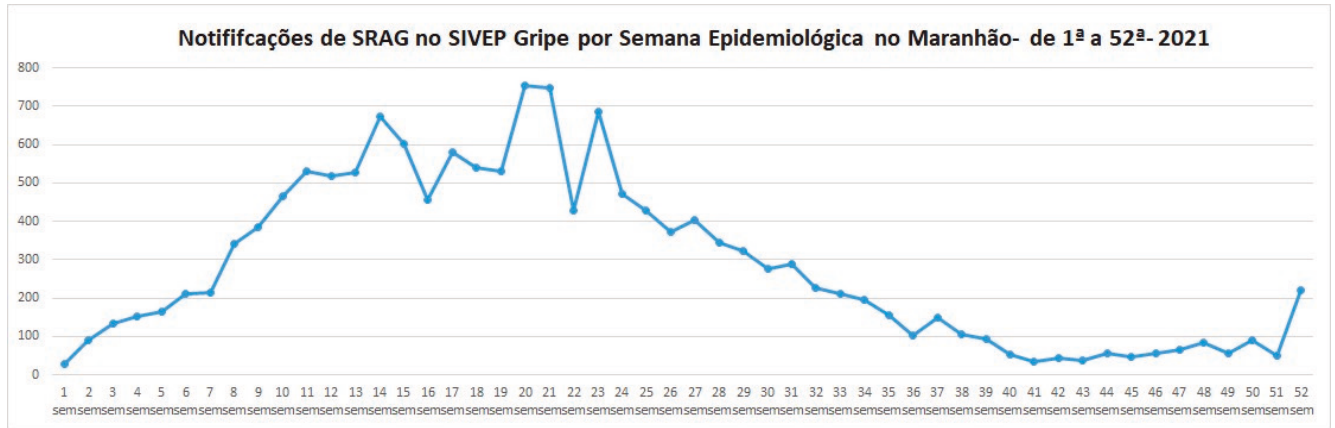


Nesta página são apresentadas algumas das medidas de combate a epidemia, por meios de decretos, leis e instrumentos jurídicos nos estados. As linhas dos gráficos refletem o fluxo de pessoas em diversos tipos de locais captadas pelo Google e apresentadas nos Relatórios de Mobilidade Comunitária, utilizando dados do Google Maps enviados passivamente para a plataforma.



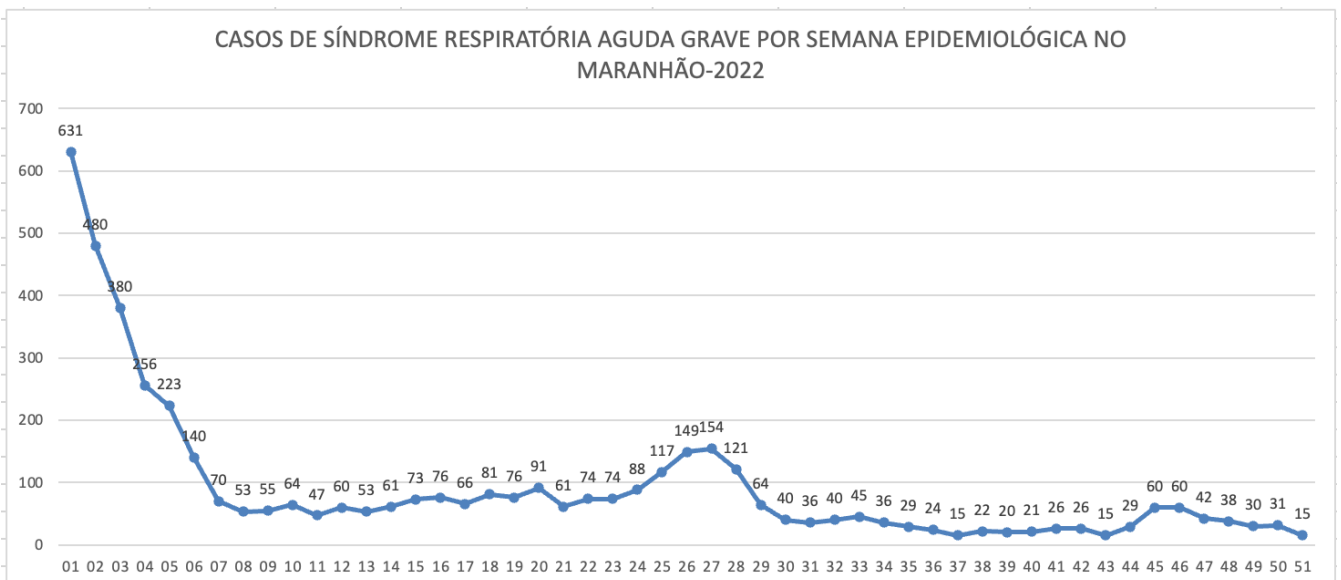
Distribuição espacial dos casos confirmados de Covid-19, segundo município de residência, Maranhão, 2020

## Notificações SIVEP Gripe por Semana Epidemiológica no Maranhão - 2021



\*Dados sujeitos à atualização

## Notificações SIVEP Gripe por Semana Epidemiológica no Maranhão - 2022



FONTE: SIVEP\_GRIPE

\*Dados sujeitos à atualização

# Definições Operacionais

## DEFINIÇÃO DE CASO SUSPEITO PARA INVESTIGAÇÃO DE CORONAVÍRUS

### SÍNDROME GRIPAL (SG)

Indivíduo com quadro respiratório agudo, caracterizado por sensação febril ou febre, mesmo que relatada, acompanhada de tosse OU dor de garganta OU coriza.

### SÍNDROME RESPIRATÓRIA AGUDA GRAVE (SRAG)

SG que apresente: dispneia/desconforto respiratório OU pressão persistente no tórax OU saturação de O<sup>2</sup> menor que 95% em ar ambiente OU coloração azulada dos lábios ou rosto.

## DEFINIÇÃO DE CASO CONFIRMADO DE COVID- 2019

LABORATORIAL: Caso suspeito de SG ou SRAG com resultado positivo em RT-PCR em tempo real ou resultado positivo para anticorpos IgM e/ou IgG diante da realização de teste rápido ou sorologia clássica para detecção de anticorpos para o SARS-CoV-2.

CLÍNICO-EPIDEMIOLÓGICO: Caso suspeito de SG ou SRAG com histórico de contato próximo ou domiciliar com caso confirmado laboratorialmente por COVID-19 nos últimos 7 dias antes do aparecimento dos sintomas e para o qual não foi possível realizar a investigação laboratorial específica.

## Quadro Explicativo

- Caso confirmado: Positivo na testagem (RT-PCR, teste rápido ou sorológico)
- Caso descartado: Negativo na testagem (RT-PCR, teste rápido ou sorológico)
- Caso suspeito: Paciente sintomático aguardando resultado de teste
- Fontes
  - Gerenciador de Ambiente Laboratorial
  - eSUS-VE - DATASUS
  - Notifica COVID-19 Maranhão
- Óbitos: Pacientes com resultados positivos e atestado de óbito para Síndrome Respiratória Aguda Grave - Covid-19
- Fontes
  - Gerenciador de Ambiente Laboratorial
  - Sistema de Informação de Mortalidade (SIM - DATASUS)

Taxa de ocupação de leitos: Número de leitos ocupados (UTI/Enfermaria) dividido pelo número total de leitos disponíveis. A extratificação é dividida em Grande Ilha, Imperatriz e Demais Regiões apenas da rede estadual de saúde.

Fonte

- Central de Informação de Leitos (CIL)

## O que você precisa saber e fazer para prevenir o contágio:



LAVE AS MÃOS COM ÁGUA E SABÃO COM FREQUÊNCIA OU HIGIENIZE COM ÁLCOOL EM GEL 70%



AO TOSSIR OU ESPIRRAR, CUBRA NARIZ E BOCA COM O BRAÇO/COTOVELO OU LENÇO DESCARTÁVEL



NÃO COMPARTILHE OBJETOS DE USO PESSOAL COMO TALHERES, TOALHAS, PRATOS E COPOS



SE ESTIVER DOENTE, EVITE CONTATO FÍSICO COM OUTRAS PESSOAS E FIQUE EM CASA ATÉ MELHORAR



EVITE TOCAR OLHOS, NARIZ E BOCA. AO TOCAR, LAVE SEMPRE AS MÃOS



EVITE AGLOMERAÇÕES E MANTENHA OS AMBIENTES VENTILADOS