



10
CONFIRMADOS



30
SUSPEITOS

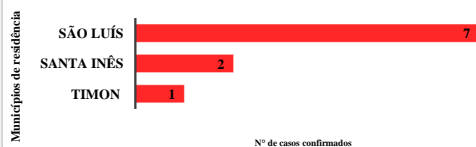


63
DESCARTADOS



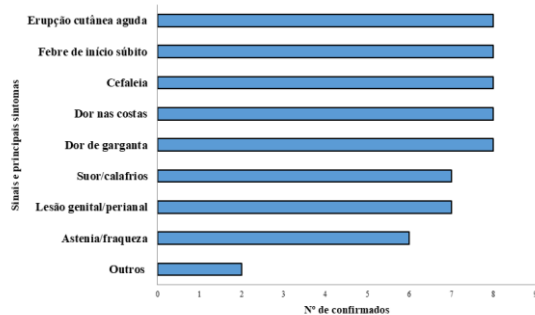
100% DOS CASOS
CONFIRMADOS SÃO DO SEXO MASCULINO.

Nº DE CONFIRMADOS DE *MONKEYPOX* SEGUNDO MUNICÍPIO DE RESIDÊNCIA, MARANHÃO, 2022



Faixa Etária	Confirmados
20 a 29 anos	3
30 a 39 anos	4
40 a 49 anos	3
Total	10

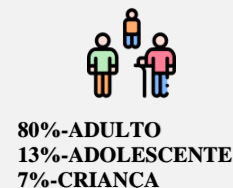
Nº DE CONFIRMADOS DE *MONKEYPOX* SEGUNDO SINAIS E PRINCIPAIS SINTOMAS, MARANHÃO, 2022.



Nº DE SUSPEITOS DE *MONKEYPOX* SEGUNDO SEXO, MARANHÃO, 2022.



Nº DE SUSPEITOS DE *MONKEYPOX*, SEGUNDO POPULAÇÃO NOTIFICADA, MARANHÃO, 2022.



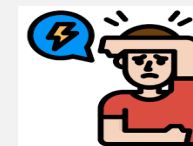
Nº DE SUSPEITOS DE *MONKEYPOX* SEGUNDO MUNICÍPIO DE RESIDÊNCIA, MARANHÃO, 2022.

Municípios de residência	Suspeitos
BARÃO DE GRAJAÚ	1
BOA VISTA DO GURUPI	1
BOM JARDIM	1
PINDARÉ-MIRIM	1
ALCÂNTARA	1
SÃO JOSÉ DE RIBAMAR	1
SANTA INÊS	4
SÃO LUÍS	20
TOTAL	30

PRINCIPAIS SINAIS E SINTOMAS NOTIFICADOS EM SUSPEITOS DE *MONKEYPOX*, MARANHÃO, 2022.



LESÃO GENTAL/PERIANAL



CEFALEIA



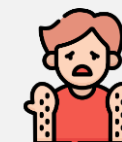
FEBRE DE INÍCIO SÚBITO



LESÃO ORAL



DOR MUSCULAR



ERUPÇÃO CUTÂNEA AGUDA

CENÁRIO EPIDEMIOLÓGICO DE *MONKEYPOX*



MUNDIAL
103 PAÍSES
53.561 CONFIRMADOS
22 ÓBITOS



NACIONAL
25 UF
5.525 CONFIRMADOS
2 ÓBITOS*
*MG e RJ