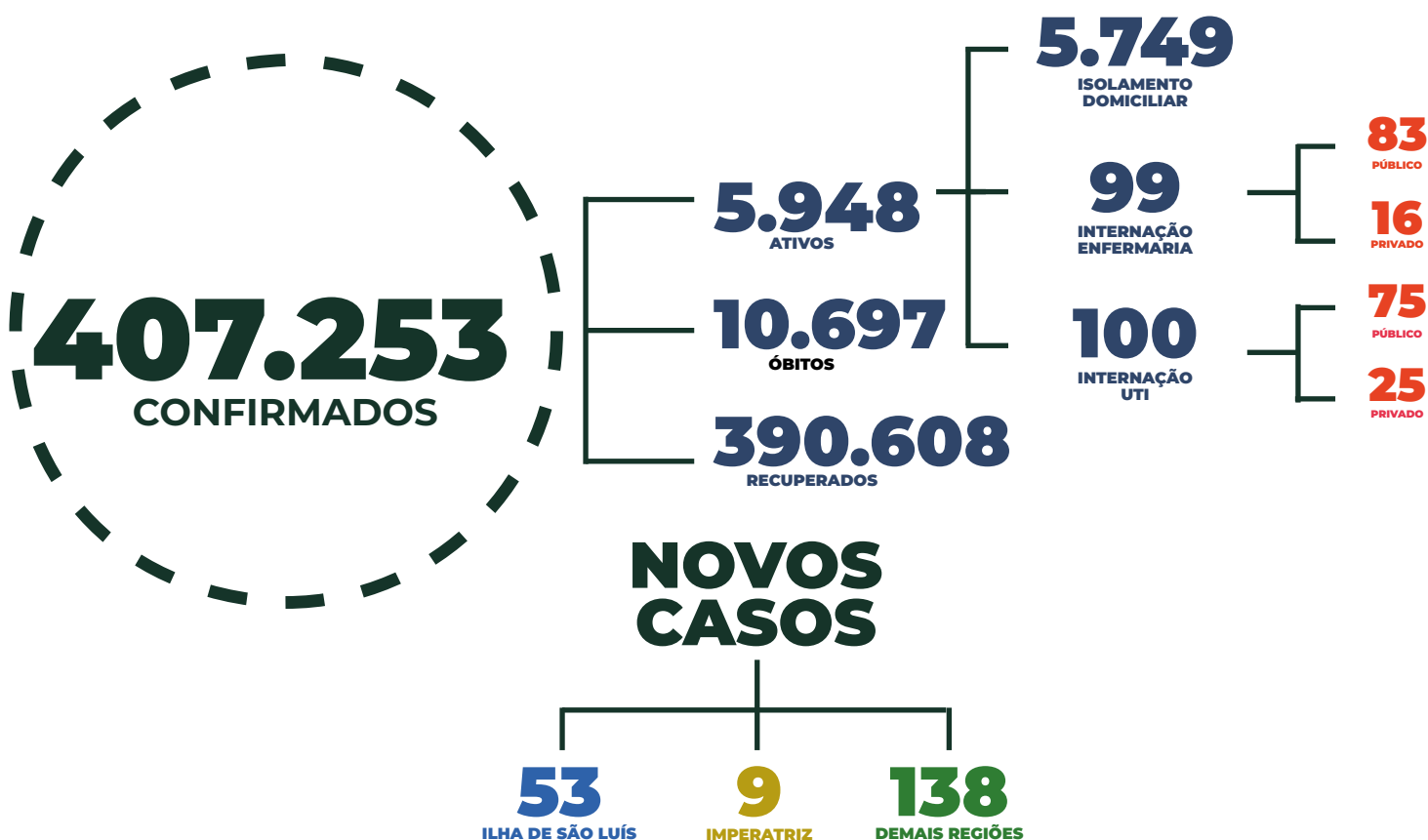


BOLETIM EPIDEMIOLÓGICO COVID-19

Secretaria de Estado da Saúde do Maranhão

BOLETIM ATUALIZADO • 20/02/2022



Novos óbitos notificados nas seguintes cidades: Bacabal (1), Itapecuru-Mirim (1), Governador Edison Lobão (1), Buriticupu (1), Paço do Lumiar (1), Vitória do Mearim (1), Cajapió (1), Chapadinha (1) e São Luís (6).

Nenhum óbito foi registrado nas últimas 24 horas. Os demais foram registrados em dias e/ou semanas anteriores, e aguardavam resultado do exame laboratorial para Covid-19.

MARANHÃO UNIDO CONTRA O
CORONAVÍRUS

SECRETARIA DA
SAÚDE





CONTAGEM POR SEXO

MASCULINO



177592

FEMININO



229661

PERCENTUAL DE CASOS CONFIRMADOS POR SEXO



MASCULINO

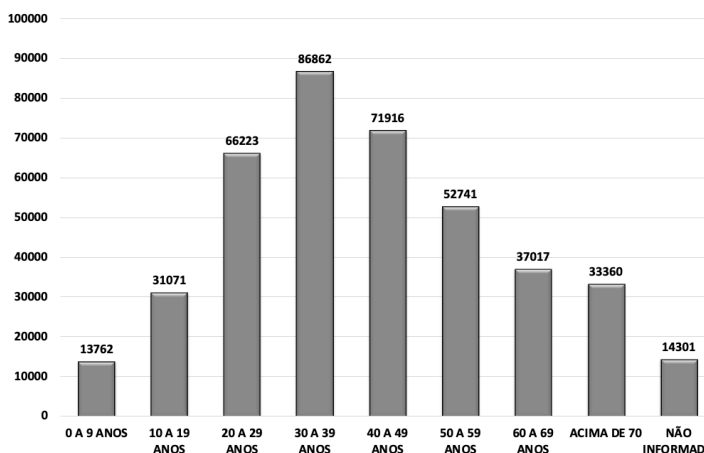


FEMININO



NÚMERO DE CASOS CONFIRMADOS POR FAIXA ETÁRIA

Faixa Etária	Casos
0 a 9 anos	13762
10 a 19 anos	31071
20 a 29 anos	66223
30 a 39 anos	86862
40 a 49 anos	71916
50 a 59 anos	52741
60 a 70 anos	37017
Mais de 70 anos	33360
Não informado	14301
TOTAL	407253



*Dados sujeitos à revisão

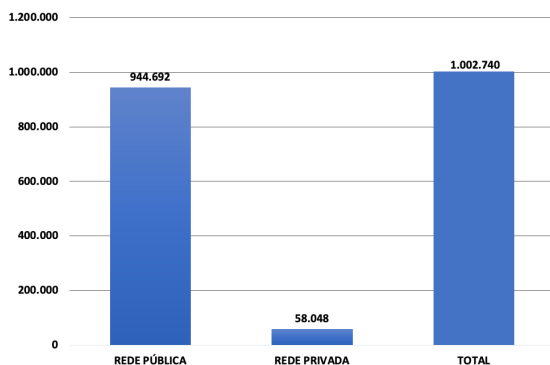


PROFISSIONAIS DE SAÚDE



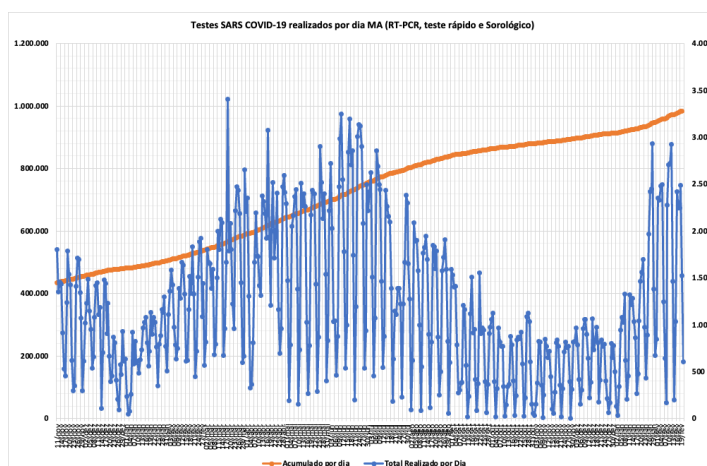
TESTES REALIZADOS (COVID-19)

TESTES ACUMULADOS REDE PÚBLICA X REDE PRIVADA



Em revisão feita na contagem do número total de testes, houve redução no quantitativo de exames realizados na rede privada.

SÉRIE HISTÓRICA DOS TESTES REALIZADOS POR DIA E ACUMULADO

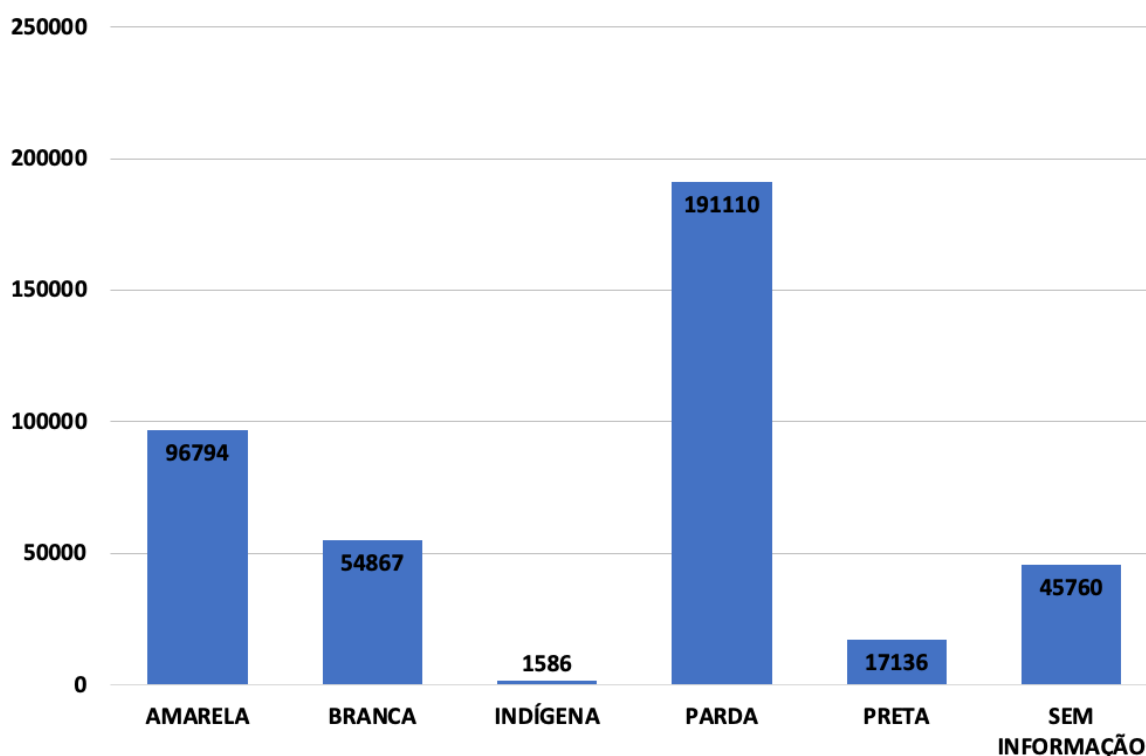


MARANHÃO UNIDO CONTRA O CORONAVÍRUS

SECRETARIA DA SAÚDE

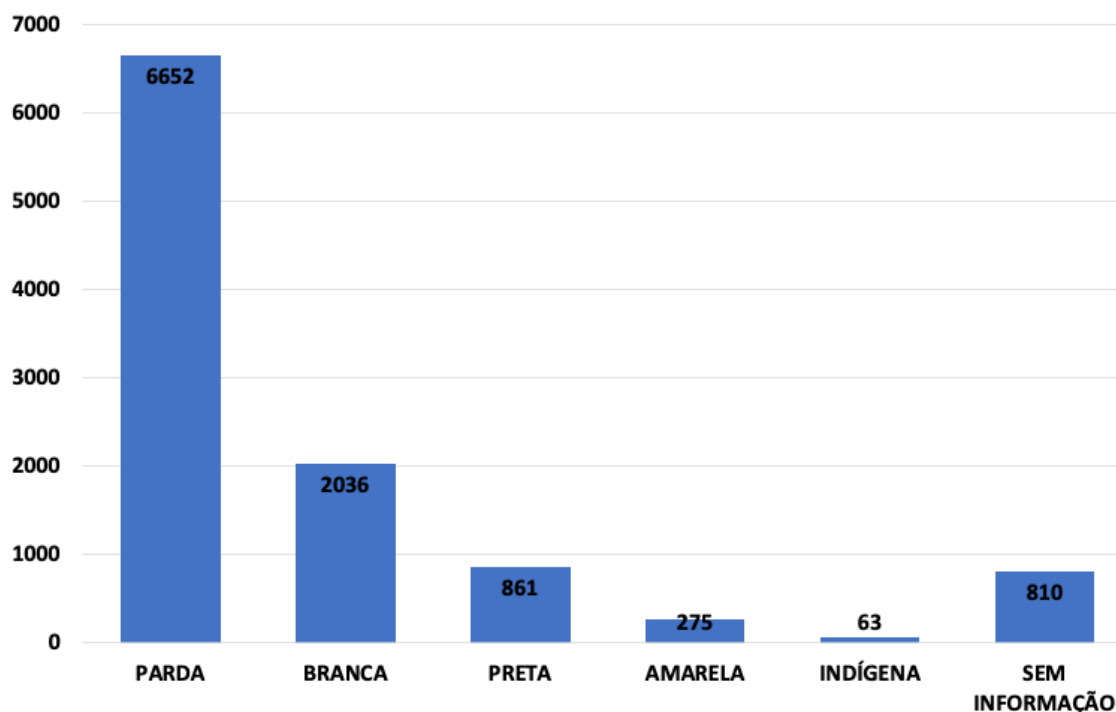


CASOS CONFIRMADOS RAÇA X COR



ÓBITOS RAÇA X COR

*Dados sujeitos à revisão



*Dados sujeitos à revisão

MARANHÃO UNIDO CONTRA O
CORONAVÍRUS

SECRETARIA DA
SAÚDE



LEITOS

GRANDE ILHA



TAXA DE OCUPAÇÃO DE LEITOS DE UTI
EXCLUSIVOS Covid-19***

TOTAL DE LEITOS	86
LEITOS OCUPADOS	37
LEITOS LIVRES	49
% DE OCUPAÇÃO	43,02%



TAXA DE OCUPAÇÃO DE LEITOS CLÍNICOS
EXCLUSIVOS Covid-19***

TOTAL DE LEITOS	160
LEITOS OCUPADOS	48
LEITOS LIVRES	112
% DE OCUPAÇÃO	30,00%

***Taxa de ocupação relativa aos leitos SUS disponíveis na rede SES/MA

IMPERATRIZ



TAXA DE OCUPAÇÃO DE LEITOS DE UTI
EXCLUSIVOS Covid-19***

TOTAL DE LEITOS	30
LEITOS OCUPADOS	8
LEITOS LIVRES	21
% DE OCUPAÇÃO	26,67%



TAXA DE OCUPAÇÃO DE LEITOS CLÍNICOS
EXCLUSIVOS Covid-19***

TOTAL DE LEITOS	36
LEITOS OCUPADOS	13
LEITOS LIVRES	21
% DE OCUPAÇÃO	36,11%

***Taxa de ocupação relativa aos leitos SUS disponíveis na rede SES/MA

DEMAIS REGIÕES



TAXA DE OCUPAÇÃO DE LEITOS DE UTI
EXCLUSIVOS Covid-19***

TOTAL DE LEITOS	60
LEITOS OCUPADOS	30
LEITOS LIVRES	30
% DE OCUPAÇÃO	50,00%



TAXA DE OCUPAÇÃO DE LEITOS CLÍNICOS
EXCLUSIVOS Covid-19***

TOTAL DE LEITOS	100
LEITOS OCUPADOS	22
LEITOS LIVRES	78
% DE OCUPAÇÃO	22,00%

***Taxa de ocupação relativa aos leitos SUS disponíveis na rede SES/MA

MUNICÍPIOS

Açailândia	6.314	Cantanhede	1.174	Jenipapo dos Vieiras	1.201
Afonso Cunha	301	Capinzal do Norte	645	João Lisboa	1.313
Água Doce do MA	884	Carolina	1.350	Joselândia	706
Alcântara	337	Carutapera	1.192	Junco do Maranhão	383
Aldeias Altas	997	Caxias	14.451	Lagoa do Mato	2.863
Altamira do Maranhão	456	Cedral	213	Lagoa Grande do MA	407
Alto Alegre do MA	1.837	Central do Maranhão	45	Lago da Pedra	3.336
Alto Alegre do Pindaré	2.354	Centro do Guilherme	509	Lago do Junco	678
Alto Parnaíba	1.021	Centro Novo do Maranhão	1.176	Lago dos Rodrigues	659
Amapá do MA	172	Chapadinha	7.522	Lago Verde	930
Amarante do Maranhão	1.821	Cidelândia	690	Lajeado Novo	469
Anajatuba	1.482	Codó	3.762	Lima Campos	1.209
Anapurus	832	Coelho Neto	1.751	Loreto	946
Apicum-Açu	673	Colinas	3.802	Luís Domingues	613
Araguanã	845	Conceição do Lago Açu	307	Magalhães de Almeida	788
Araioses	687	Coroatá	3.581	Maracaçumé	543
Arame	1.708	Cururupu	2.595	Marajá do Sena	268
Arari	1.088	Davinópolis	715	Maranhãozinho	739
Axixá	192	Dom Pedro	2.074	Mata Roma	652
Bacabal	5.692	Duque Bacelar	895	Matinha	391
Bacabeira	571	Esperantinópolis	1.182	Matões	1.043
Bacuri	771	Estreito	3.691	Matões do Norte	242
Bacurituba	117	Feira Nova do MA	1.607	Milagres do Maranhão	239
Balsas	14.800	Fernando Falcão	862	Mirador	895
Barão de Grajaú	481	Formosa da Serra Negra	1.478	Miranda do Norte	1.455
Barra do Corda	5.875	Fortaleza dos Nogueiras	1.565	Mirinzal	296
Barreirinhas	2.736	Fortuna	1.596	Monção	2.525
Bela Vista do Maranhão	445	Godofredo Viana	175	Montes Altos	1.130
Belágua	230	Gonçalves Dias	1.420	Morros	533
Benedito Leite	339	Governador Archer	715	Nina Rodrigues	1.064
Bequimão	454	Governador Edison Lobão	1.021	Nova Colinas	522
Bernardo do Mearim	569	Governador Eugênio Barros	1.965	Nova Iorque	246
Boa Vista do Gurupi	15	Governador Luiz Rocha	471	Nova Olinda do MA	538
Bom Jardim	1.992	Governador Newton Bello	891	Olho D'água das Cunhãs	1.049
Bom Jesus das Selvas	4.399	Governador Nunes Freire	910	Olinda Nova do MA	1.035
Bom Lugar	655	Graça Aranha	124	Paço do Lumiar	2.071
Brejo	1.076	Grajaú	6.020	Palmerândia	244
Brejo de Areia	412	Guimarães	495	Paraibano	1.109
Buriti	1.062	Humberto de Campos	1.880	Parnarama	1.931
Buriti Bravo	1.968	Icatu	389	Passagem Franca	1.321
Buriticupu	4.529	Igarapé do Meio	1.013	Pastos Bons	787
Buritirana	451	Igarapé Grande	1.943	Paulino Neves	510
Cachoeira Grande	444	Imperatriz	23.506	Paulo Ramos	1.264
Cajapió	385	Itaipava do Grajaú	1.288	Pedreiras	5.217
Cajari	431	Itapecuru Mirim	3.538	Pedro do Rosário	113
Campestre do Maranhão	1.212	Itinga do Maranhão	1.465	Penalva	539
Cândido Mendes	114	Jatobá	92	Peri Mirim	303

*Dados sujeitos à revisão

**MARANHÃO UNIDO CONTRA O
CORONAVÍRUS**

SECRETARIA DA
SAÚDE



MUNICÍPIOS

Peritoró	1.276	São Pedro da Água Branca	608
Pindaré Mirim	2.044	São Pedro dos Crentes	588
Pinheiro	3.618	São Raimundo das Mangabeiras	2.921
Pio XII	2.414	São Raimundo do Doca Bezerra	172
Pirapemas	732	São Roberto	837
Poção de Pedras	2.248	São Vicente Ferrer	226
Porto Franco	2.640	Satubinha	348
Porto Rico do MA	249	Senador Alexandre Costa	465
Presidente Dutra	2.278	Senador La Rocque	308
Presidente Juscelino	345	Serrano do Maranhão	208
Presidente Médici	414	Sítio Novo	1.748
Presidente Sarney	340	Sucupira do Norte	266
Presidente Vargas	529	Sucupira do Riachão	321
Primeira Cruz	82	Tasso Fragoso	1.050
Raposa	1.962	Timbiras	576
Riachão	2.443	Timon	6.181
Ribamar Fiquene	745	Trizidela do Vale	2.138
Rosário	632	Tufilândia	401
Sambaíba	531	Tuntum	2.617
Santa Filomena do MA	51	Turiaçu	323
Santa Helena	2.251	Turilândia	931
Santa Inês	10.644	Tutóia	1.715
Santa Luzia	6.492	Urbano Santos	1.871
Santa Luzia do Paruá	1.354	Vargem Grande	2.259
Santa Quitéria do MA	212	Viana	1.018
Santa Rita	510	Vila Nova dos Martírios	898
Santana do MA	1.228	Vitória do Mearim	2.518
Santo Amaro	334	Vitorino Freire	2.639
Santo Antônio dos Lopes	1.729	Zé Doca	5.933
São Benedito do Rio Preto	1.604		
São Bento	920		
São Bernardo	1.470		
São Domingos do Azeitão	278		
São Domingos do MA	4.963		
São Félix de Balsas	320		
São Francisco do Brejão	804		
São Francisco do MA	420		
São João Batista	412		
São João do Caru	698		
São João do Paraíso	828		
São João do Sóter	1.529		
São João dos Patos	3.471		
São José de Ribamar	5.555		
São José dos Basílios	582	Na revisão de dados do sistema, em razão de mudança de domicílio de paciente, dois casos de São Luís foram remanejados, sendo um para Paço do Lumiar e outro para Cajapió.	
São Luís	54.086		
São Luís Gonzaga do MA	1.365		
São Mateus do Maranhão	2.245		

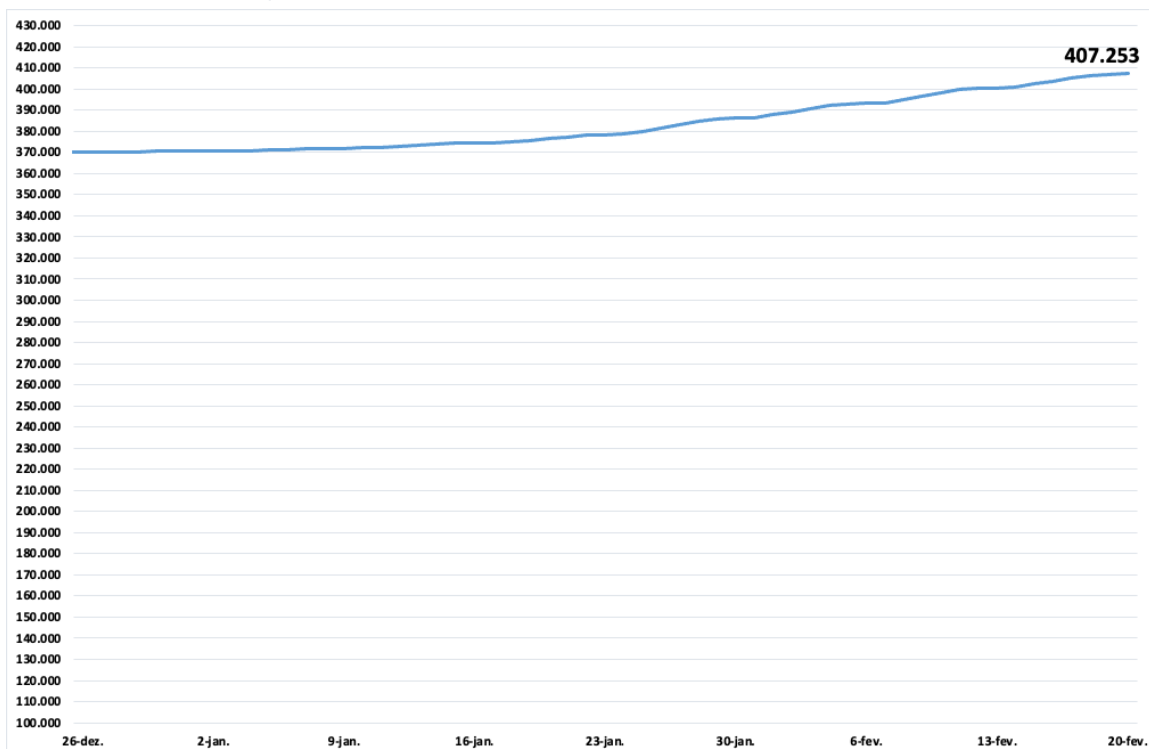
MARANHÃO UNIDO CONTRA O
CORONAVÍRUS

SECRETARIA DA
SAÚDE

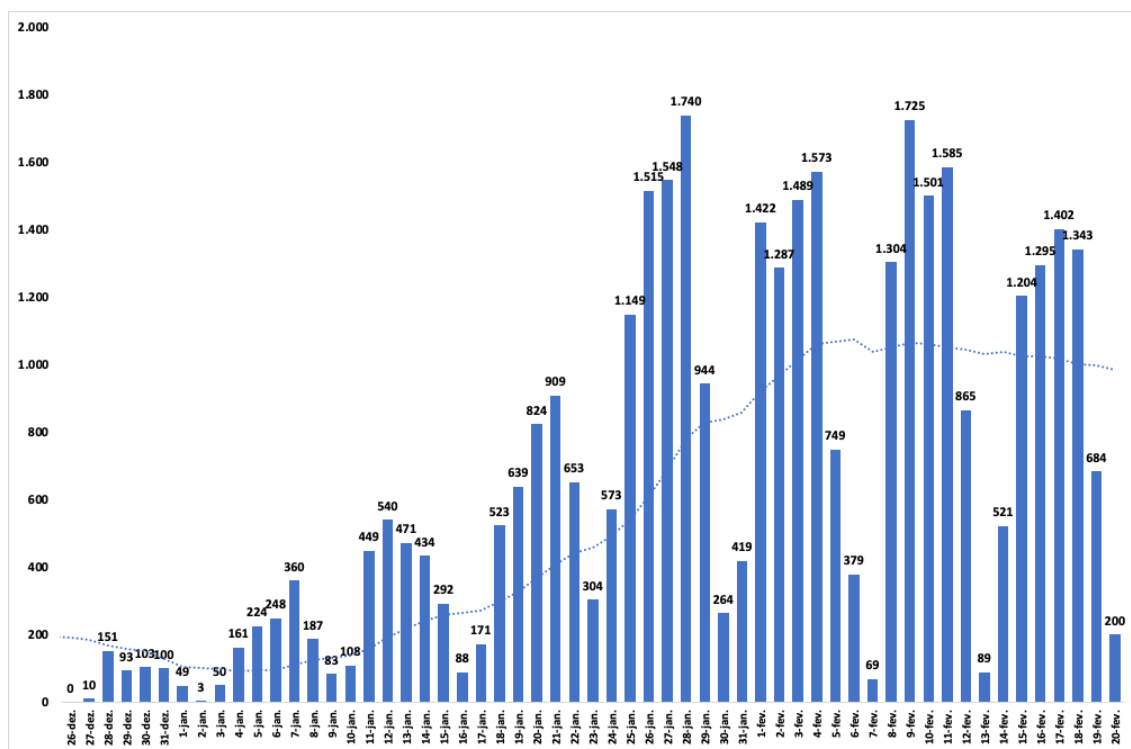




EVOLUÇÃO CORONAVÍRUS NO ESTADO DO MARANHÃO



CASOS NOVOS COVID-19 SEGUNDO DATA, MA



MARANHÃO UNIDO CONTRA O
CORONAVÍRUS

SECRETARIA DA SAÚDE

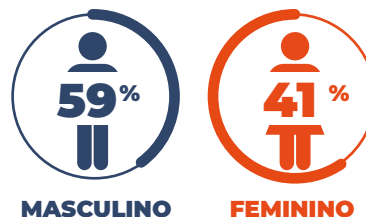


ÓBITOS

CONTAGEM POR SEXO



PERCENTUAL DE ÓBITOS CONFIRMADOS POR SEXO

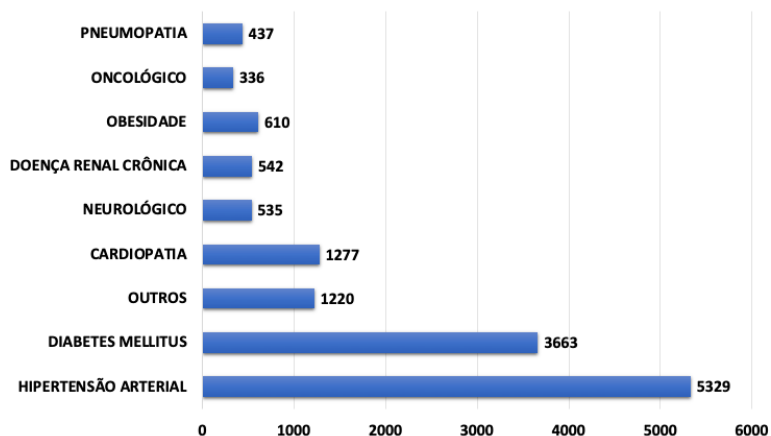


NÚMERO DE ÓBITOS CONFIRMADOS POR FAIXA ETÁRIA

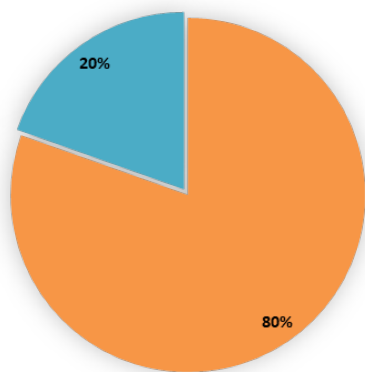
Faixa Etária	Óbitos
0 a 9 anos	41
10 a 19 anos	37
20 a 29 anos	152
30 a 39 anos	507
40 a 49 anos	860
50 a 59 anos	1472
60 a 69 anos	2378
Mais de 70 anos	5250
TOTAL	10697

*Dados sujeitos à revisão

Óbitos por Tipo de Comorbidade



Óbitos por Comorbidades

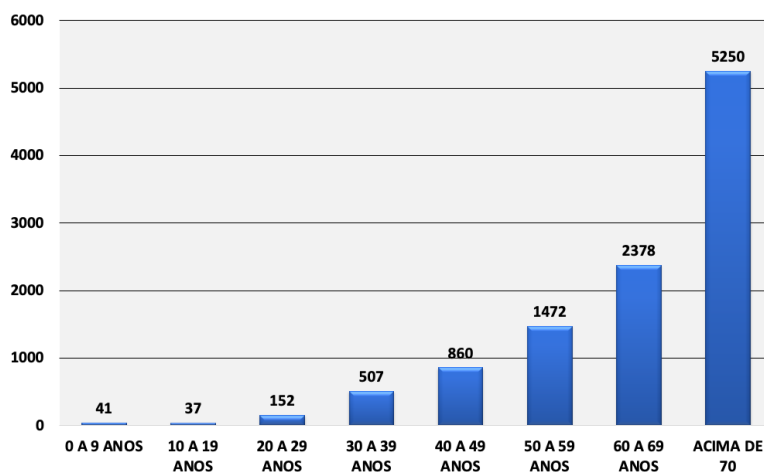


SEM COMORBIDADES COM COMORBIDADES



COMORBIDADES

Óbitos Faixa Etária



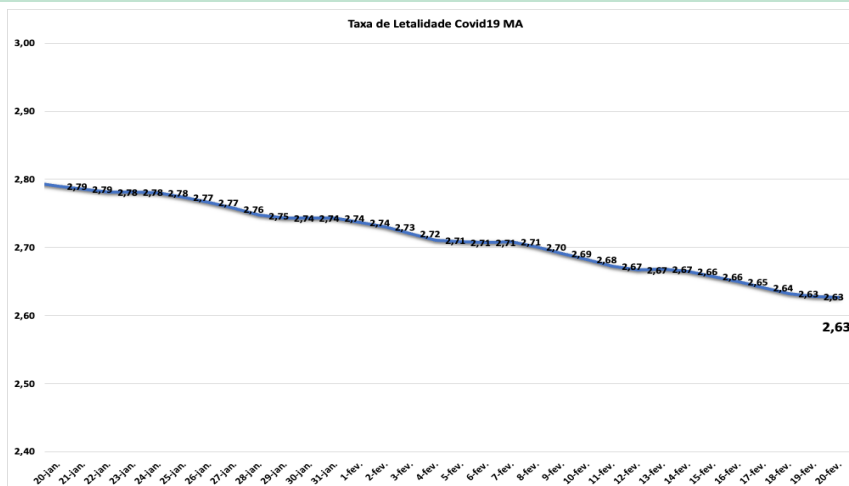
*Um óbito poderá ter mais de uma comorbidade

MARANHÃO UNIDO CONTRA O
CORONAVÍRUS

SECRETARIA DA SAÚDE

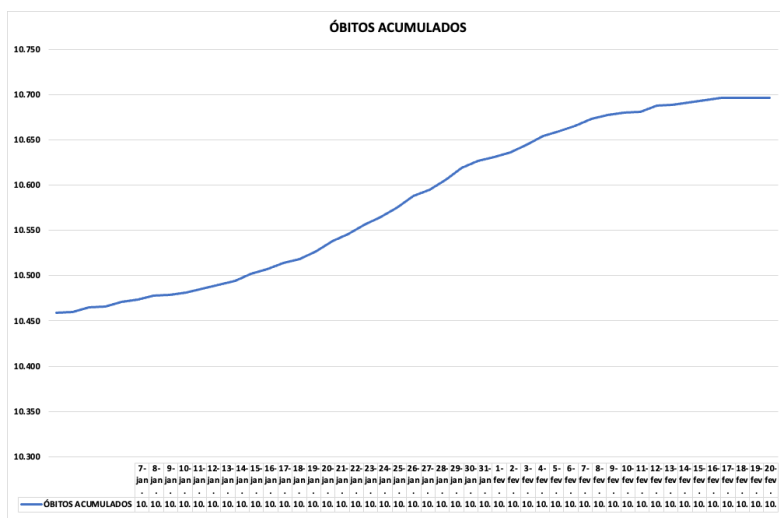


TAXA DE LETALIDADE COVID19 MA



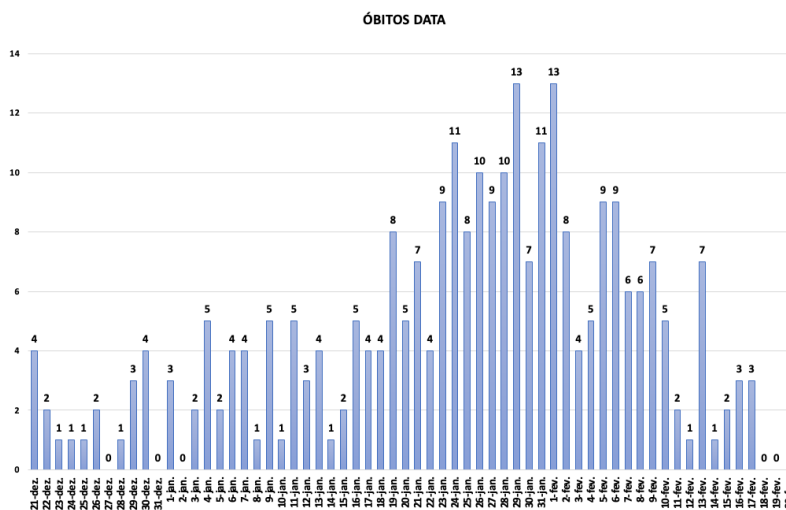
ÓBITOS ACUMULADOS

Nº de óbitos por Covid-19 por dia e acumulado, segundo data de falecimento, Maranhão, 2020*



ACUMULADO ATÉ 20/02/2022

EVOLUÇÃO DE ÓBITOS POR DATA



NOVOS ÓBITOS CONFIRMADOS NAS ÚLTIMAS 24H

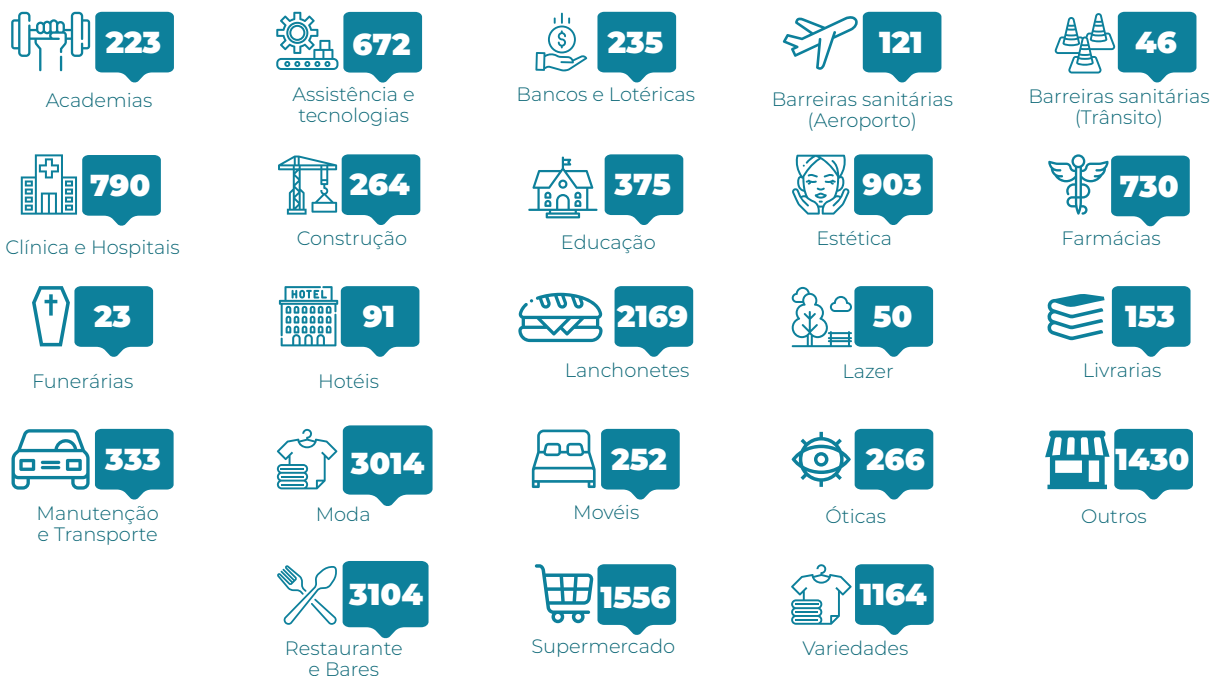
MARANHÃO UNIDO CONTRA O
CORONAVÍRUS

SECRETARIA DA SAÚDE



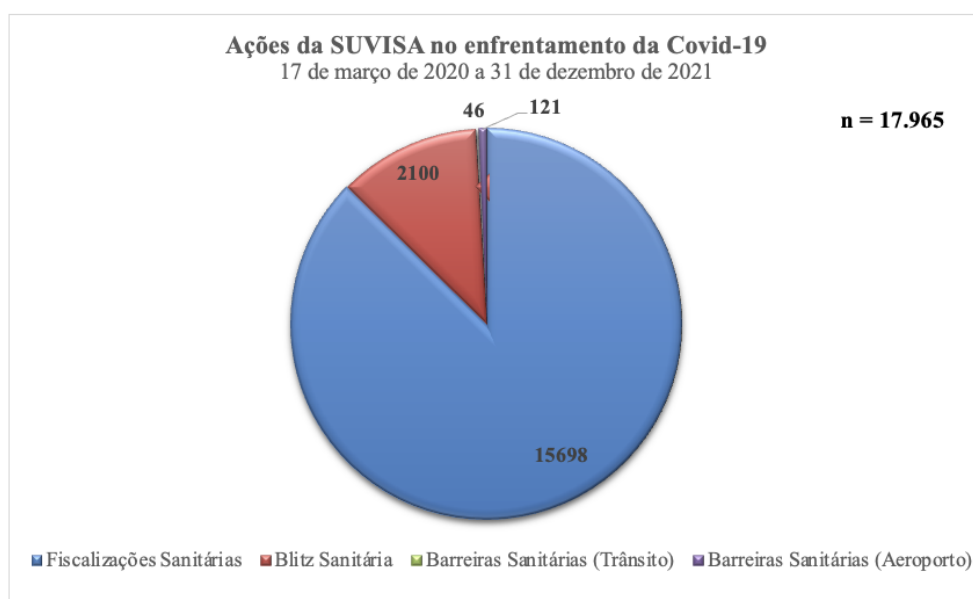
AÇÕES DA SUVISA DE ENFRENTAMENTO AO COVID – 19

Estabelecimento fiscalizados
17/03/2020 a 31/12/2021



*Os estabelecimentos proibidos de funcionamento foram fechados e aqueles autorizados orientados quanto às normas sanitárias a serem seguidas.

Total de ações de enfrentamento da COVID 19 da Vigilância Sanitária Estadual 17/03/2020 a 31/12/2021



MARANHÃO UNIDO CONTRA O
CORONAVÍRUS

SECRETARIA DA
SAÚDE

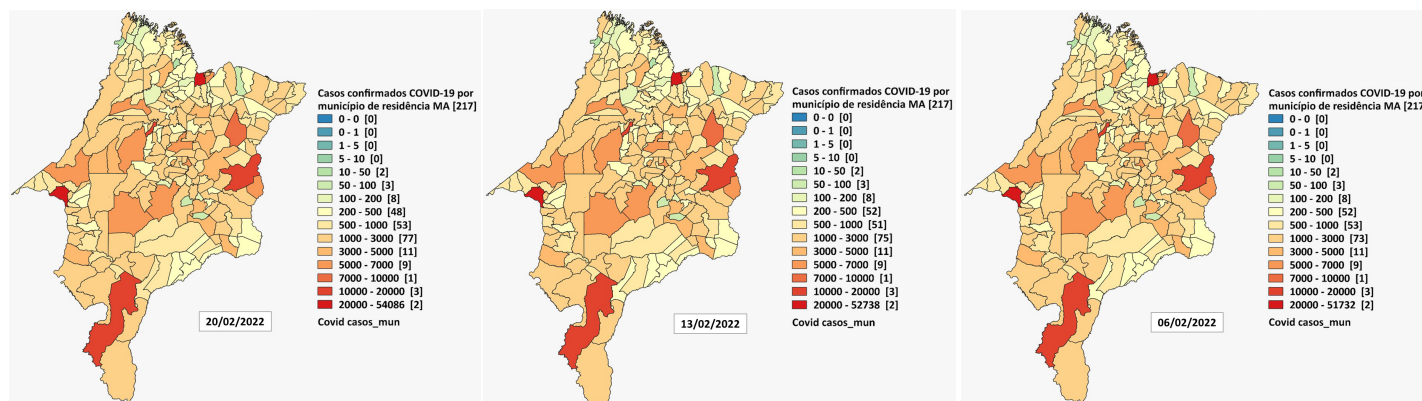


Relatório de mobilidade comunitária

Estado do Maranhão

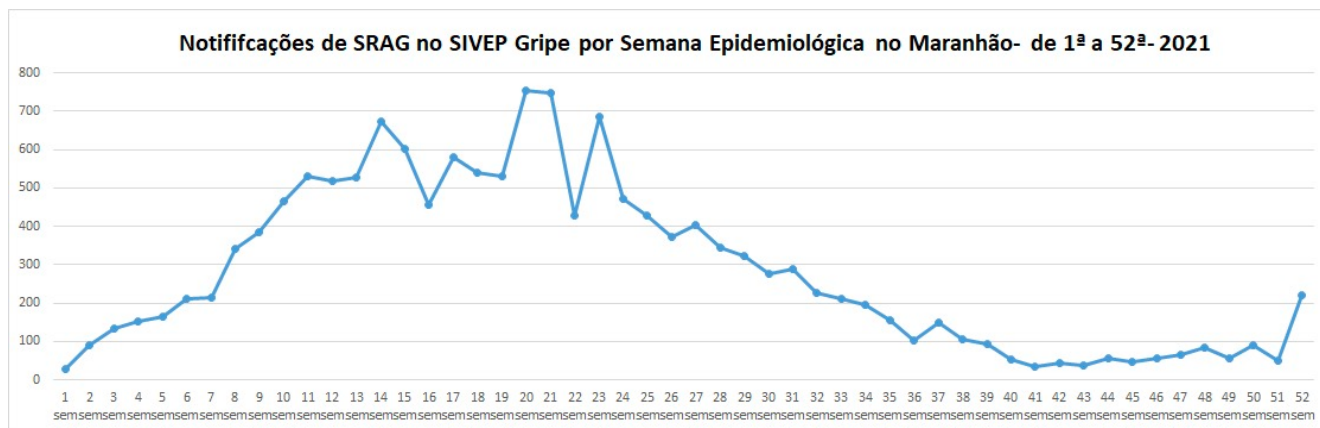


Nesta página são apresentadas algumas das medidas de combate a epidemia, por meios de decretos, leis e instrumentos jurídicos nos estados. As linhas dos gráficos refletem o fluxo de pessoas em diversos tipos de locais captadas pelo Google e apresentadas nos Relatórios de Mobilidade Comunitária, utilizando dados do Google Maps enviados passivamente para a plataforma.



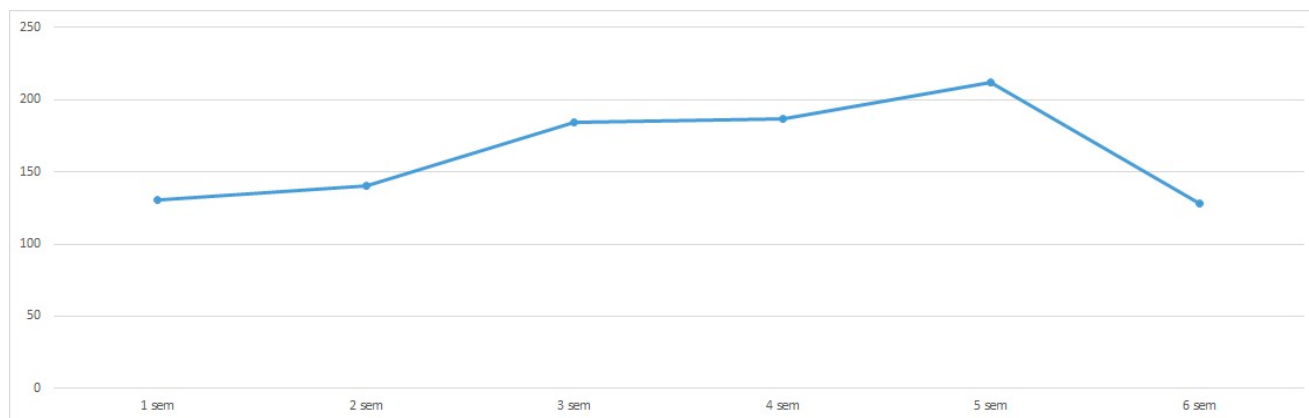
Distribuição espacial dos casos confirmados de Covid-19, segundo município de residência, Maranhão, 2020

Notificações SIVEP Gripe por Semana Epidemiológica no Maranhão - 2021



*Dados sujeitos à atualização

Notificações SIVEP Gripe por Semana Epidemiológica no Maranhão - 2022



FONTE: SIVEP_GRIPE

*Dados sujeitos à atualização

Definições Operacionais

DEFINIÇÃO DE CASO SUSPEITO PARA INVESTIGAÇÃO DE CORONAVÍRUS

SÍNDROME GRIPAL (SG)

Indivíduo com quadro respiratório agudo, caracterizado por sensação febril ou febre, mesmo que relatada, acompanhada de tosse OU dor de garganta OU coriza.

SÍNDROME RESPIRATÓRIA AGUDA GRAVE (SRAG)

SG que apresente: dispneia/desconforto respiratório OU pressão persistente no tórax OU saturação de O₂ menor que 95% em ar ambiente OU coloração azulada dos lábios ou rosto.

DEFINIÇÃO DE CASO CONFIRMADO DE COVID- 2019

LABORATORIAL: Caso suspeito de SG ou SRAG com resultado positivo em RT-PCR em tempo real ou resultado positivo para anticorpos IgM e/ou IgG diante da realização de teste rápido ou sorologia clássica para detecção de anticorpos para o SARS-CoV-2.

CLÍNICO-EPIDEMIOLÓGICO: Caso suspeito de SG ou SRAG com histórico de contato próximo ou domiciliar com caso confirmado laboratorialmente por COVID-19 nos últimos 7 dias antes do aparecimento dos sintomas e para o qual não foi possível realizar a investigação laboratorial específica.

Quadro Explicativo

- **Caso confirmado:** Positivo na testagem (RT-PCR, teste rápido ou sorológico)
- **Caso descartado:** Negativo na testagem (RT-PCR, teste rápido ou sorológico)
- **Caso suspeito:** Paciente sintomático aguardando resultado de teste
- **Fontes**
 - Gerenciador de Ambiente Laboratorial
 - eSUS-VE - DATASUS
 - Notifica COVID-19 Maranhão
- **Óbitos:** Pacientes com resultados positivos e atestado de óbito para Síndrome Respiratória Aguda Grave - Covid-19
- **Fontes**
 - Gerenciador de Ambiente Laboratorial
 - Sistema de Informação de Mortalidade (SIM - DATASUS)
- **Taxa de ocupação de leitos:** Número de leitos ocupados (UTI/Enfermaria) dividido pelo número total de leitos disponíveis. A extratificação é dividida em Grande Ilha, Imperatriz e Demais Regiões apenas da rede estadual de saúde.
- **Fonte**
 - Central de Informação de Leitos (CIL)

O que você precisa saber e fazer para prevenir o contágio:



LAVE AS MÃOS COM ÁGUA E SABÃO COM FREQUÊNCIA OU HIGIENIZE COM ALCOOL EM GEL 70%



AO TOSSIR OU ESPIRRAR, CUBRA NARIZ E BOCA COM O BRAÇO/COTOVELO OU LENÇO DESCARTÁVEL



NÃO COMPARTILHE OBJETOS DE USO PESSOAL COMO TALHERES, TOALHAS, PRATOS E COPOS



SE ESTIVER DOENTE, EVITE CONTATO FÍSICO COM OUTRAS PESSOAS E FIQUE EM CASA ATÉ MELHORAR



EVITE TOCAR OLHOS, NARIZ E BOCA. AO TOCAR, LAVE SEMPRE AS MÃOS



EVITE AGLOMERAÇÕES E MANTENHA OS AMBIENTES VENTILADOS