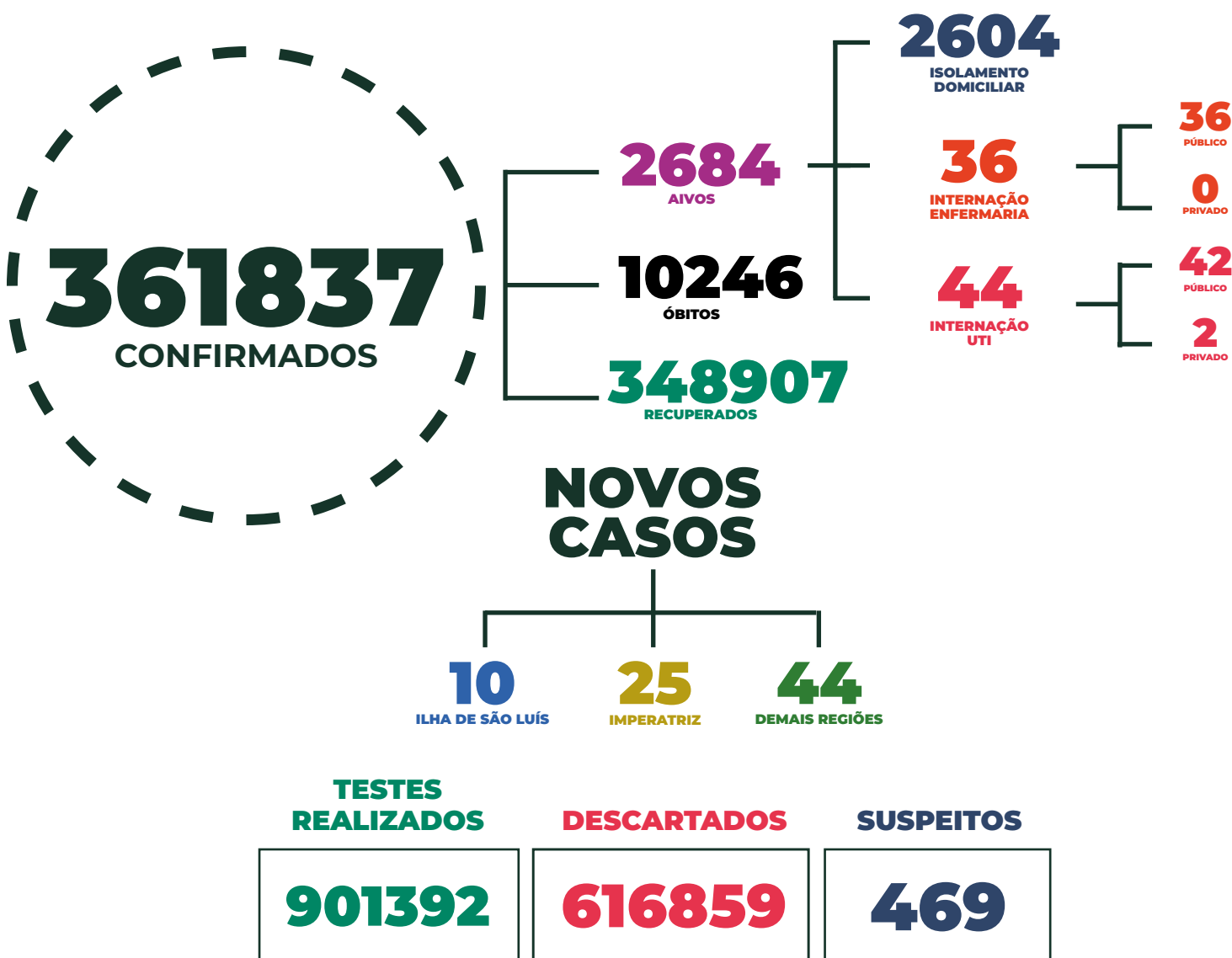


BOLETIM EPIDEMIOLÓGICO COVID-19

Secretaria de Estado da Saúde do Maranhão

BOLETIM ATUALIZADO • 08/11/2021



Um novo óbito foi registrado na cidade de Santa Luzia (1).

Nenhum óbito foi registrado nas últimas 24 horas. Os demais foram registrados em dias e/ou semanas anteriores, e aguardavam resultado do exame laboratorial para Covid-19.

MARANHÃO UNIDO CONTRA O
CORONAVÍRUS

SECRETARIA DA
SAÚDE





CONTAGEM POR SEXO

MASCULINO



158875

FEMININO



202962

%

PERCENTUAL DE CASOS CONFIRMADOS POR SEXO



MASCULINO



FEMININO



NÚMERO DE CASOS CONFIRMADOS POR FAIXA ETÁRIA

Faixa Etária

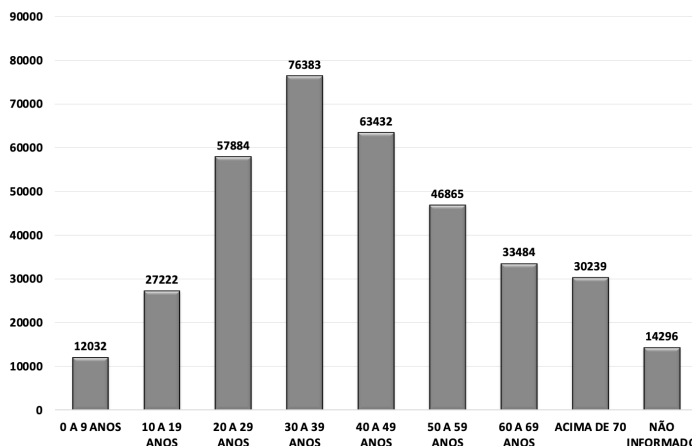
0 a 9 anos
10 a 19 anos
20 a 29 anos
30 a 39 anos
40 a 49 anos
50 a 59 anos
60 a 70 anos
Mais de 70 anos
Não informado

Casos

12032
27222
57884
76383
63432
46865
33484
30239
14296

TOTAL

361837



*Dados sujeitos à revisão



PROFISSIONAIS DE SAÚDE

CONFIRMADOS

4738



RECUPERADOS

4630



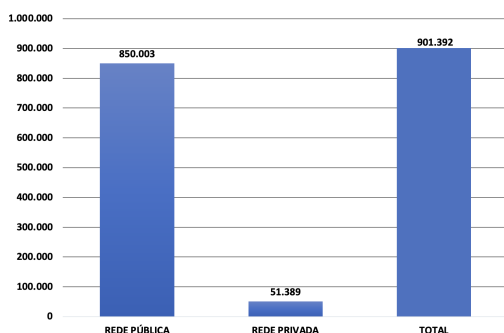
ÓBITOS

88

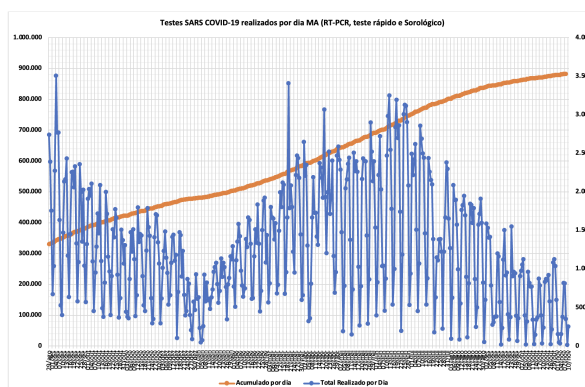


TESTES REALIZADOS (COVID-19)

TESTES ACUMULADOS REDE PÚBLICA X REDE PRIVADA



SÉRIE HISTÓRICA DOS TESTES REALIZADOS POR DIA E ACUMULADO



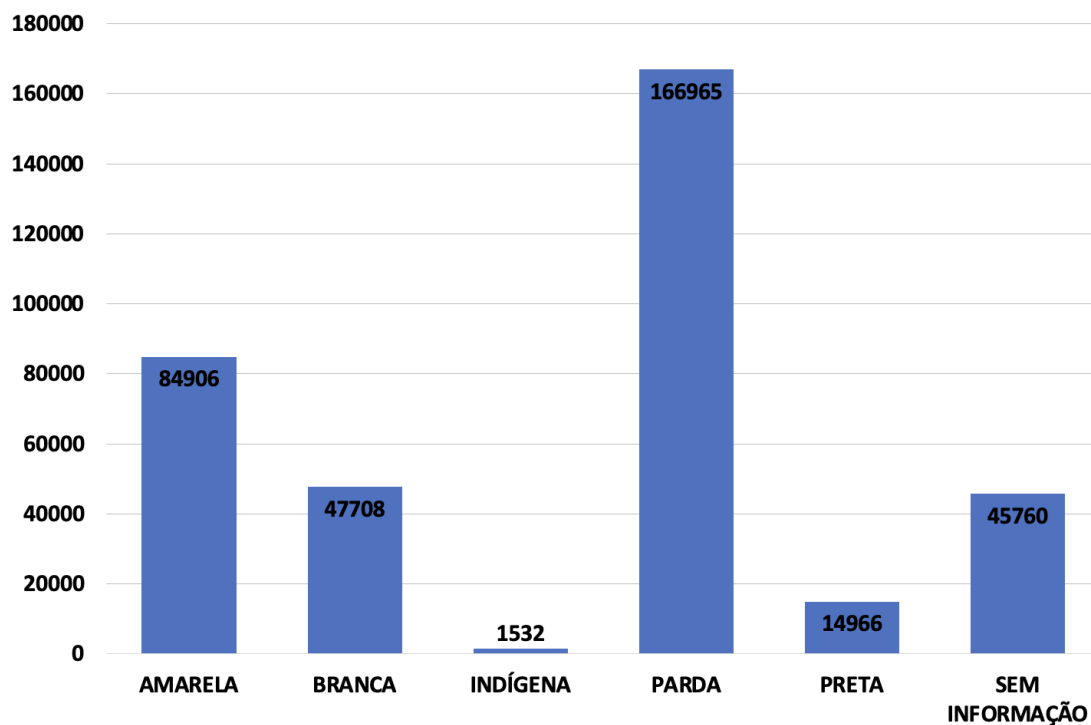
Em revisão feita na contagem do número total de testes, houve redução no quantitativo de exames realizados na rede privada.

MARANHÃO UNIDO CONTRA O
CORONAVÍRUS

SECRETARIA DA SAÚDE

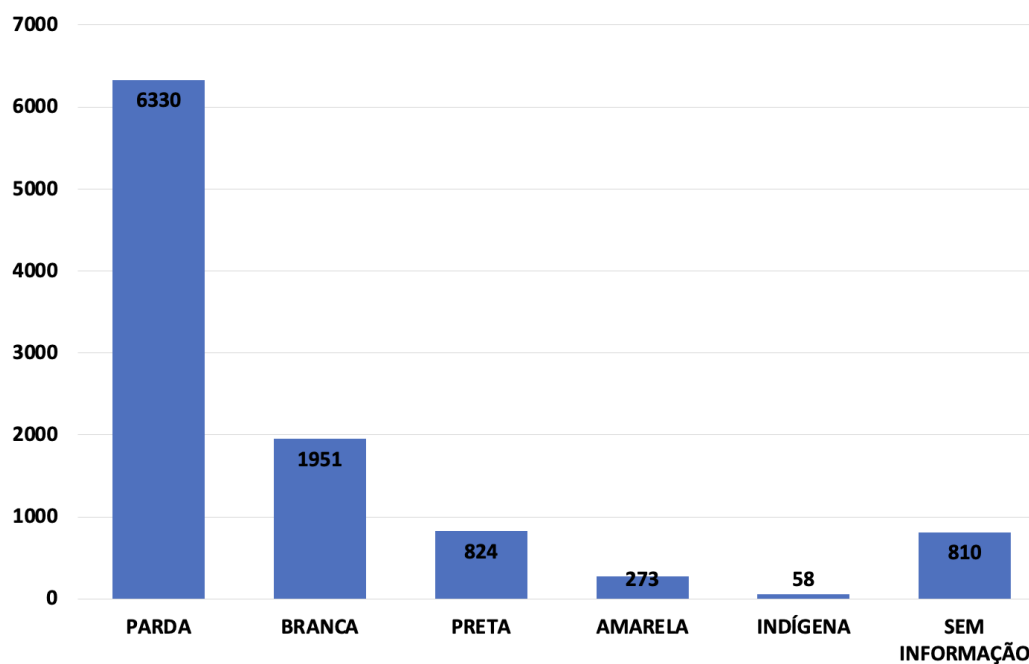


CASOS CONFIRMADOS RAÇA X COR



ÓBITOS RAÇA X COR

*Dados sujeitos à revisão



*Dados sujeitos à revisão

MARANHÃO UNIDO CONTRA O
CORONAVÍRUS

SECRETARIA DA
SAÚDE



LEITOS

GRANDE ILHA



TAXA DE OCUPAÇÃO DE LEITOS DE UTI
EXCLUSIVOS Covid-19***

TOTAL DE LEITOS	50
LEITOS OCUPADOS	11
LEITOS LIVRES	39
% DE OCUPAÇÃO	22,00%



TAXA DE OCUPAÇÃO DE LEITOS CLÍNICOS
EXCLUSIVOS Covid-19***

TOTAL DE LEITOS	80
LEITOS OCUPADOS	10
LEITOS LIVRES	70
% DE OCUPAÇÃO	12,50%

***Taxa de ocupação relativa aos leitos SUS disponíveis na rede SES/MA

IMPERATRIZ



TAXA DE OCUPAÇÃO DE LEITOS DE UTI
EXCLUSIVOS Covid-19***

TOTAL DE LEITOS	20
LEITOS OCUPADOS	12
LEITOS LIVRES	8
% DE OCUPAÇÃO	60,00%



TAXA DE OCUPAÇÃO DE LEITOS CLÍNICOS
EXCLUSIVOS Covid-19***

TOTAL DE LEITOS	26
LEITOS OCUPADOS	10
LEITOS LIVRES	16
% DE OCUPAÇÃO	38,46%

***Taxa de ocupação relativa aos leitos SUS disponíveis na rede SES/MA

DEMAIS REGIÕES



TAXA DE OCUPAÇÃO DE LEITOS DE UTI
EXCLUSIVOS Covid-19***

TOTAL DE LEITOS	60
LEITOS OCUPADOS	19
LEITOS LIVRES	41
% DE OCUPAÇÃO	31,67%



TAXA DE OCUPAÇÃO DE LEITOS CLÍNICOS
EXCLUSIVOS Covid-19***

TOTAL DE LEITOS	100
LEITOS OCUPADOS	16
LEITOS LIVRES	84
% DE OCUPAÇÃO	16,00%

***Taxa de ocupação relativa aos leitos SUS disponíveis na rede SES/MA

MARANHÃO UNIDO CONTRA O
CORONAVÍRUS

SECRETARIA DA
SAÚDE



MUNICÍPIOS

Açailândia	5.820	Cantanhede	942	Jenipapo dos Vieiras	1.153
Afonso Cunha	267	Capinzal do Norte	645	João Lisboa	751
Água Doce do MA	684	Carolina	1.187	Joselândia	673
Alcântara	336	Carutapera	1.105	Junco do Maranhão	327
Aldeias Altas	977	Caxias	12.835	Lagoa do Mato	2.564
Altamira do Maranhão	406	Cedral	210	Lagoa Grande do MA	277
Alto Alegre do MA	1.433	Central do Maranhão	44	Lago da Pedra	2.952
Alto Alegre do Pindaré	2.294	Centro do Guilherme	509	Lago do Junco	560
Alto Parnaíba	1.021	Centro Novo do Maranhão	1.158	Lago dos Rodrigues	608
Amapá do MA	172	Chapadinha	6.218	Lago Verde	921
Amarante do Maranhão	1.640	Cidelândia	607	Lajeado Novo	442
Anajatuba	1.194	Codó	3.527	Lima Campos	1.209
Anapurus	832	Coelho Neto	1.631	Loreto	828
Apicum-Açu	551	Colinas	3.390	Luís Domingues	604
Araguanã	810	Conceição do Lago Açu	290	Magalhães de Almeida	538
Araioses	687	Coroatá	3.427	Maracaçumé	543
Arame	1.563	Cururupu	1.685	Marajá do Sena	261
Arari	1.077	Davinópolis	617	Maranhãozinho	739
Axixá	192	Dom Pedro	1.515	Mata Roma	638
Bacabal	5.647	Duque Bacelar	862	Matinha	390
Bacabeira	398	Esperantinópolis	1.125	Matões	1.036
Bacuri	630	Estreito	3.516	Matões do Norte	240
Bacurituba	117	Feira Nova do MA	1.607	Milagres do Maranhão	239
Balsas	14.449	Fernando Falcão	849	Mirador	895
Barão de Grajaú	480	Formosa da Serra Negra	1.386	Miranda do Norte	1.444
Barra do Corda	5.830	Fortaleza dos Nogueiras	1.376	Mirinzal	262
Barreirinhas	2.659	Fortuna	1.555	Monção	2.376
Bela Vista do Maranhão	413	Godofredo Viana	172	Montes Altos	812
Belágua	226	Gonçalves Dias	1.175	Morros	520
Benedito Leite	317	Governador Archer	715	Nina Rodrigues	957
Bequimão	283	Governador Edison Lobão	1.009	Nova Colinas	433
Bernardo do Mearim	324	Governador Eugênio Barros	1.812	Nova Iorque	173
Boa Vista do Gurupi	15	Governador Luiz Rocha	346	Nova Olinda do MA	521
Bom Jardim	1.482	Governador Newton Bello	808	Olho D'água das Cunhãs	940
Bom Jesus das Selvas	3.753	Governador Nunes Freire	897	Olinda Nova do MA	834
Bom Lugar	535	Graça Aranha	124	Paço do Lumiar	1.515
Brejo	960	Grajaú	5.786	Palmerândia	239
Brejo de Areia	320	Guimarães	368	Paraibano	1.001
Buriti	948	Humberto de Campos	1.826	Parnarama	1.767
Buriti Bravo	1.791	Icatu	343	Passagem Franca	1.321
Buriticupu	3.856	Igarapé do Meio	951	Pastos Bons	787
Buritirana	448	Igarapé Grande	1.939	Paulino Neves	469
Cachoeira Grande	327	Imperatriz	19.178	Paulo Ramos	1.198
Cajapió	179	Itaipava do Grajaú	1.005	Pedreiras	4.839
Cajari	282	Itapecuru Mirim	3.417	Pedro do Rosário	113
Campestre do Maranhão	1.145	Itinga do Maranhão	1.019	Penalva	479
Cândido Mendes	114	Jatobá	92	Peri Mirim	303

*Dados sujeitos à revisão

**MARANHÃO UNIDO CONTRA O
CORONAVÍRUS**

SECRETARIA DA
SAÚDE

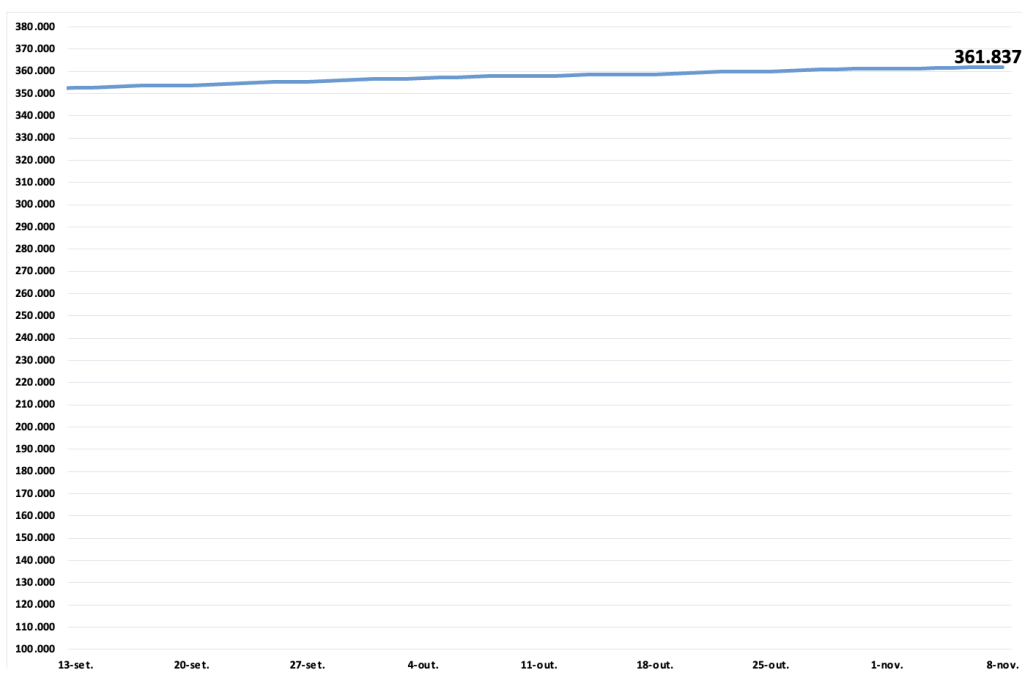


MUNICÍPIOS

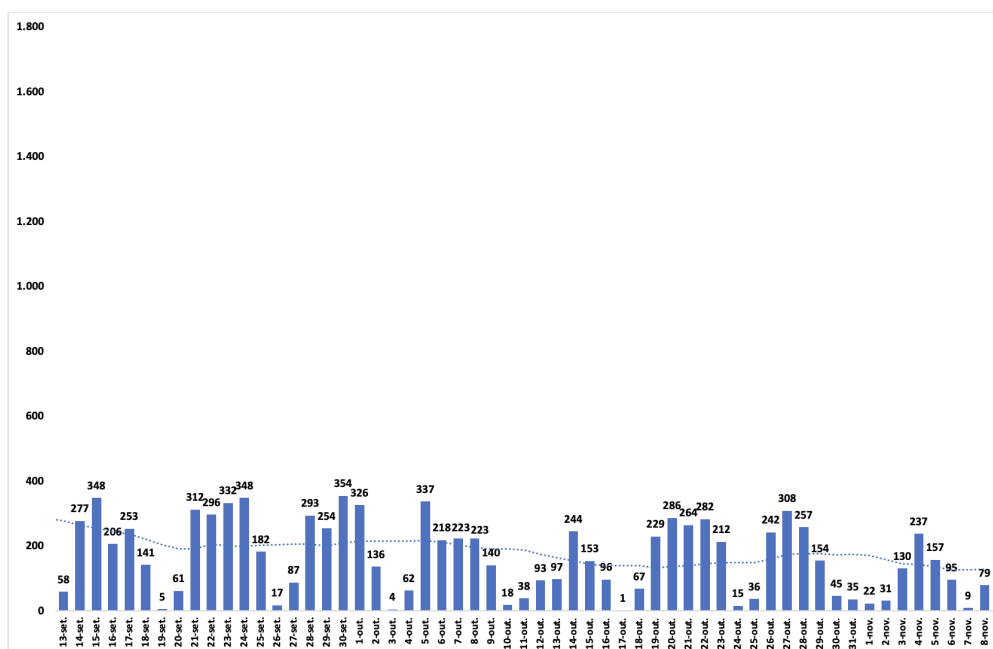
Peritoró	1.245	São Pedro da Água Branca	607
Pindaré Mirim	1.831	São Pedro dos Crentes	461
Pinheiro	3.251	São Raimundo das Mangabeiras	2.550
Pio XII	2.342	São Raimundo do Doca Bezerra	163
Pirapemas	717	São Roberto	757
Poção de Pedras	2.133	São Vicente Ferrer	226
Porto Franco	2.012	Satubinha	348
Porto Rico do MA	245	Senador Alexandre Costa	463
Presidente Dutra	2.216	Senador La Rocque	306
Presidente Juscelino	209	Serrano do Maranhão	208
Presidente Médici	409	Sítio Novo	1.745
Presidente Sarney	217	Sucupira do Norte	263
Presidente Vargas	431	Sucupira do Riachão	220
Primeira Cruz	82	Tasso Fragoso	986
Raposa	1.629	Timbiras	576
Riachão	2.244	Timon	6.136
Ribamar Fiquene	504	Trizidela do Vale	1.726
Rosário	623	Tufilândia	334
Sambaíba	390	Tuntum	2.264
Santa Filomena do MA	51	Turiaçu	323
Santa Helena	2.250	Turilândia	908
Santa Inês	9.255	Tutóia	1.666
Santa Luzia	5.934	Urbano Santos	1.869
Santa Luzia do Paruá	1.312	Vargem Grande	2.174
Santa Quitéria do MA	212	Viana	331
Santa Rita	510	Vila Nova dos Martírios	622
Santana do MA	904	Vitória do Mearim	2.089
Santo Amaro	317	Vitorino Freire	2.382
Santo Antônio dos Lopes	1.502	Zé Doca	5.366
São Benedito do Rio Preto	1.602		
São Bento	919		
São Bernardo	1.183		
São Domingos do Azeitão	265		
São Domingos do MA	3.523		
São Félix de Balsas	283		
São Francisco do Brejão	565		
São Francisco do MA	418		
São João Batista	261		
São João do Caru	547		
São João do Paraíso	397		
São João do Sóter	1.232		
São João dos Patos	2.761		
São José de Ribamar	4.060		
São José dos Basílios	582		
São Luís	47.291		
São Luís Gonzaga do MA	1.339		
São Mateus do Maranhão	2.188		



EVOLUÇÃO CORONAVÍRUS NO ESTADO DO MARANHÃO



CASOS NOVOS COVID-19 SEGUNDO DATA, MA



MARANHÃO UNIDO CONTRA O
CORONAVÍRUS

SECRETARIA DA
SAÚDE



ÓBITOS



**CONTAGEM
POR SEXO**

MASCULINO

6076

FEMININO



4170

**% PERCENTUAL DE ÓBITOS
CONFIRMADOS POR SEXO**



MASCULINO



FEMININO

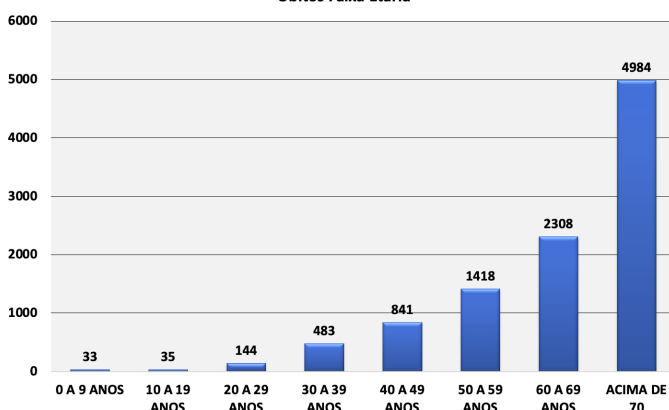


**NÚMERO DE ÓBITOS CONFIRMADOS
POR FAIXA ETÁRIA**

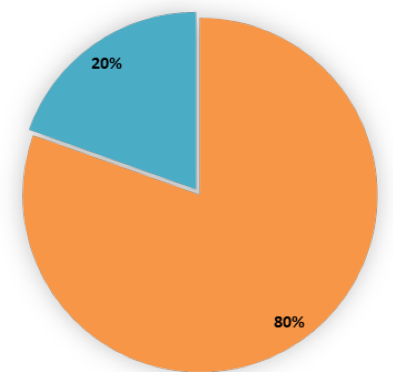
Faixa Etária	Óbitos
0 a 9 anos	33
10 a 19 anos	35
20 a 29 anos	144
30 a 39 anos	483
40 a 49 anos	841
50 a 59 anos	1418
60 a 69 anos	2308
Mais de 70 anos	4984
TOTAL	10246

*Dados sujeitos à revisão

Óbitos Faixa Etária



Óbitos por Comorbidades



COM COMORBIDADES SEM COMORBIDADES

SEM COMORBIDADES COM COMORBIDADES

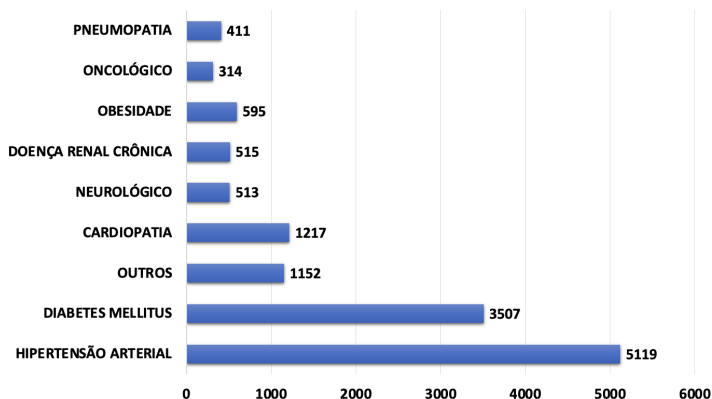
2050

8196



COMORBIDADES

Óbitos por Tipo de Comorbidade



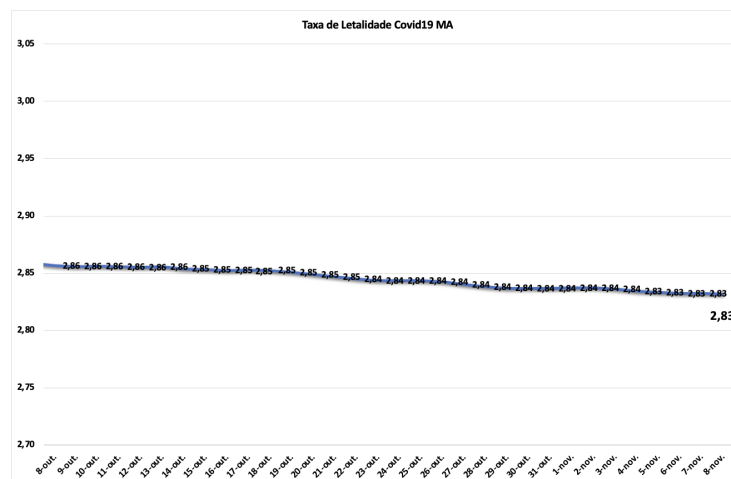
*Um óbito poderá ter mais de uma comorbidade

**MARANHÃO UNIDO CONTRA O
CORONAVÍRUS**

SECRETARIA DA SAÚDE

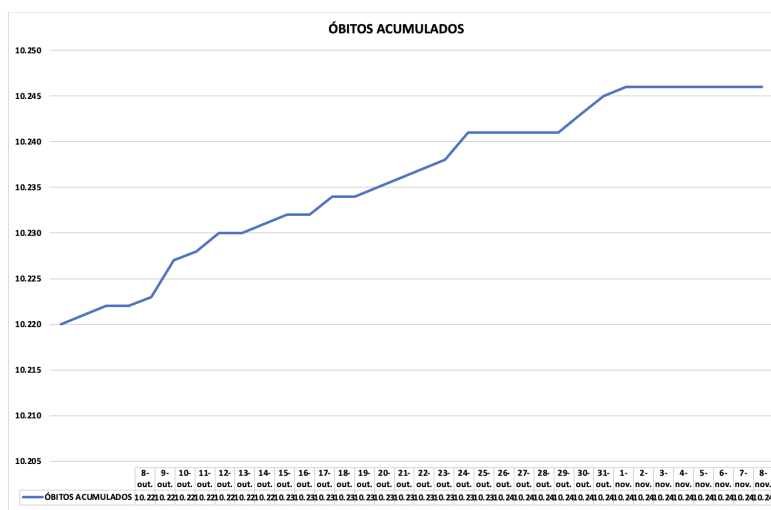


TAXA DE LETALIDADE COVID19 MA



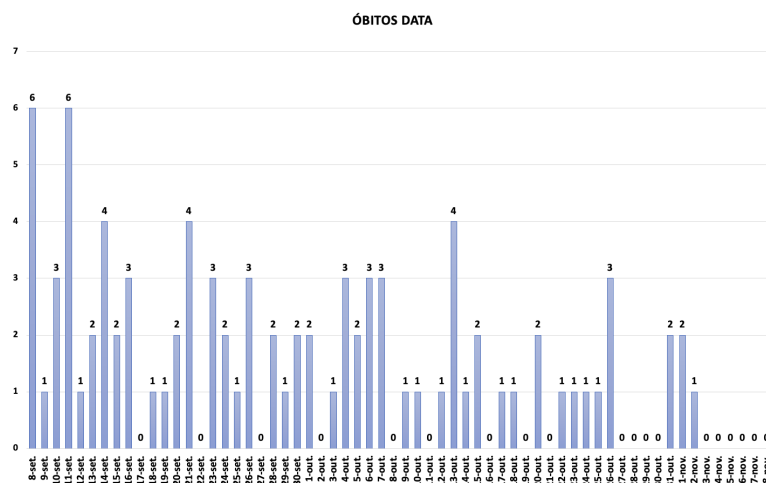
ÓBITOS ACUMULADOS

Nº de óbitos por Covid-19 por dia e acumulado, segundo data de falecimento, Maranhão, 2020*



ACUMULADO ATÉ 08/11/21

EVOLUÇÃO DE ÓBITOS POR DATA



NOVOS ÓBITOS CONFIRMADOS NAS ÚLTIMAS 24H

MARANHÃO UNIDO CONTRA O
CORONAVÍRUS

SECRETARIA DA
SAÚDE



AÇÕES DA SUVISA DE ENFRENTAMENTO AO COVID – 19

Estabelecimento fiscalizados
17/03/2020 a 22/10/2021



Academias



Assistência e tecnologias



Bancos e Lotéricas



Barreiras sanitárias (Aeroporto)



Barreiras sanitárias (Trânsito)



Clínica e Hospitais



Construção



Educação



Estética



Farmácias



Funerárias



Hotéis



Lanchonetes



Lazer



Livrarias



Manutenção e Transporte



Moda



Móveis



Óticas



Outros



Restaurante e Bares



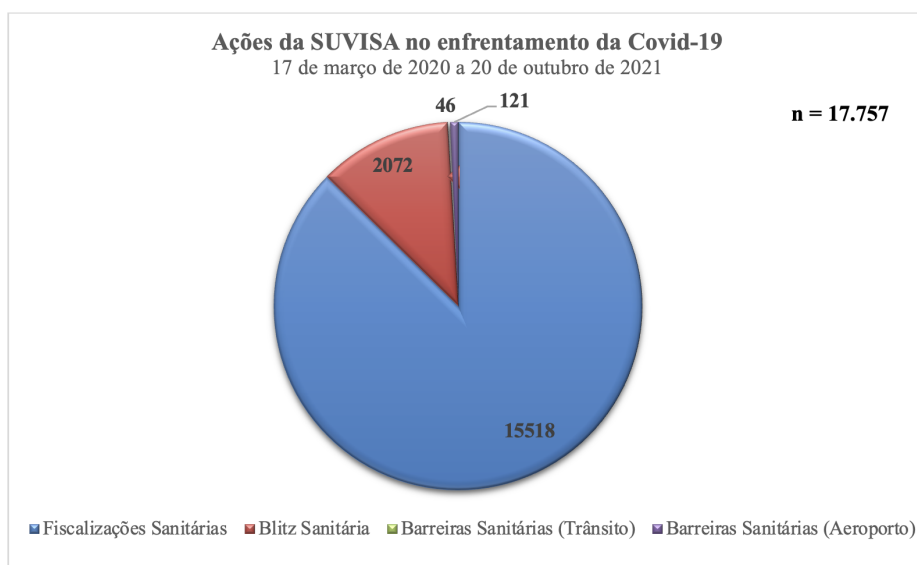
Supermercado



Variedades

*Os estabelecimentos proibidos de funcionamento foram fechados e aqueles autorizados orientados quanto às normas sanitárias a serem seguidas.

Total de ações de enfrentamento da COVID 19 da Vigilância Sanitária Estadual
17/03/2020 a 22/10/2021



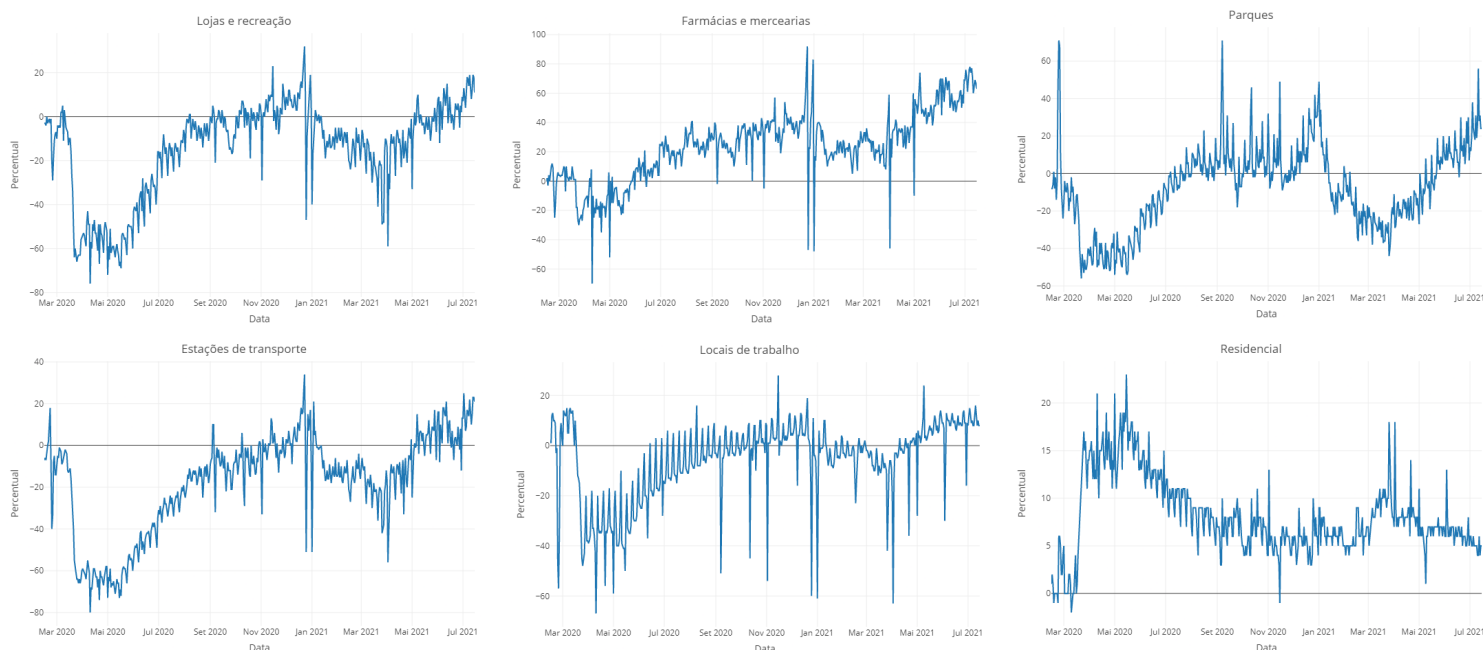
MARANHÃO UNIDO CONTRA O
CORONAVÍRUS

SECRETARIA DA
SAÚDE

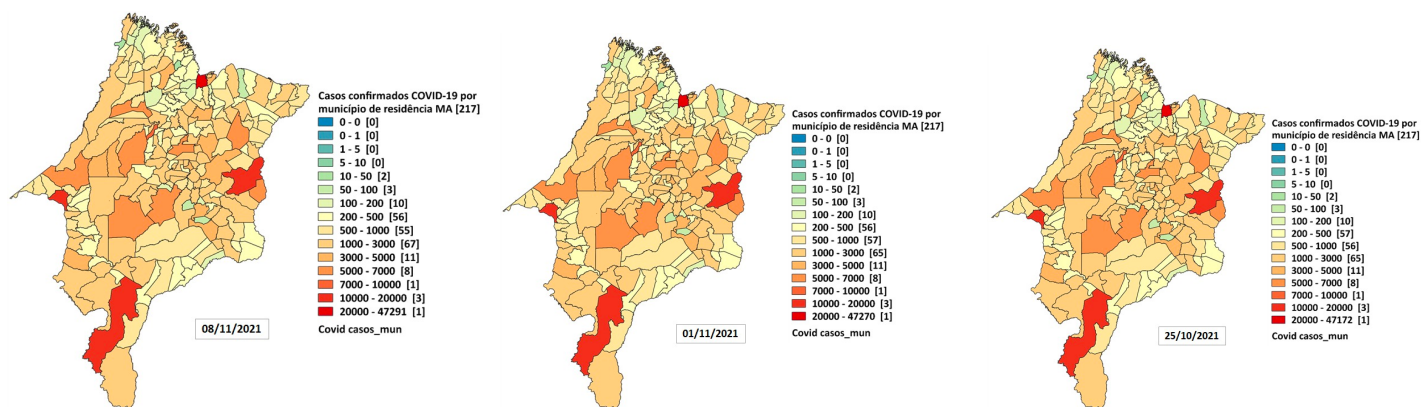


Relatório de mobilidade comunitária

Estado do Maranhão



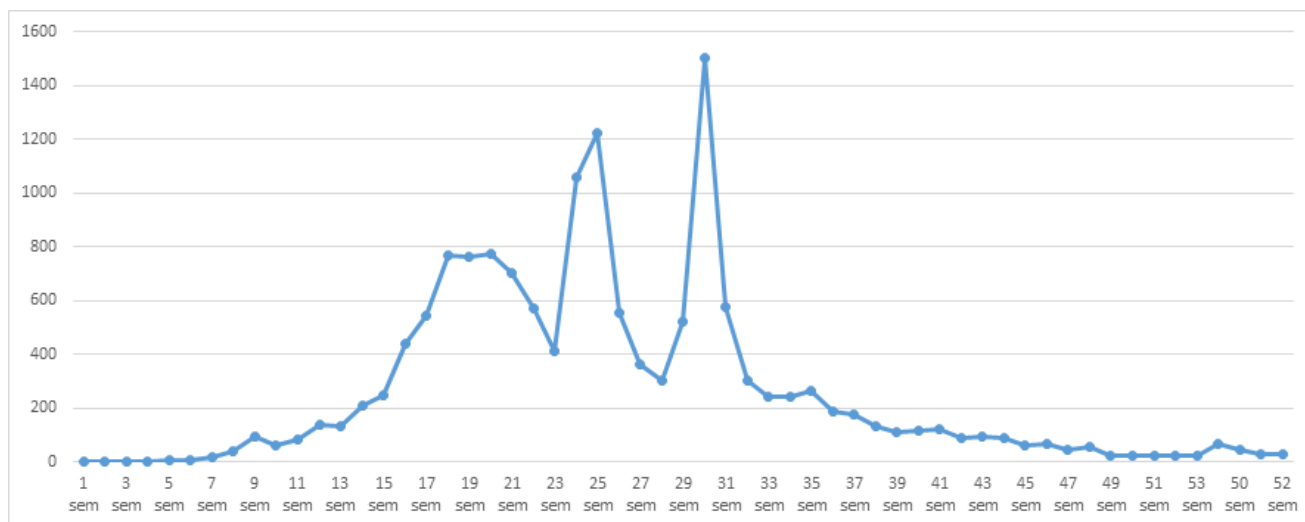
Nesta página são apresentadas algumas das medidas de combate a epidemia, por meios de decretos, leis e instrumentos jurídicos nos estados. As linhas dos gráficos refletem o fluxo de pessoas em diversos tipos de locais captadas pelo Google e apresentadas nos Relatórios de Mobilidade Comunitária, utilizando dados do Google Maps enviados passivamente para a plataforma.



Distribuição espacial dos casos confirmados de Covid-19, segundo município de residência, Maranhão, 2020

MARANHÃO UNIDO CONTRA O
CORONAVÍRUS

Notificações SIVEP Gripe por Semana Epidemiológica no Maranhão - 2020



Definições Operacionais

DEFINIÇÃO DE CASO SUSPEITO PARA INVESTIGAÇÃO DE CORONAVÍRUS

SÍNDROME GRIPAL (SG)

Indivíduo com quadro respiratório agudo, caracterizado por sensação febril ou febre, mesmo que relatada, acompanhada de tosse OU dor de garganta OU coriza.

SÍNDROME RESPIRATÓRIA AGUDA GRAVE (SRAG)

SG que apresente: dispneia/desconforto respiratório OU pressão persistente no tórax OU saturação de O₂ menor que 95% em ar ambiente OU coloração azulada dos lábios ou rosto.

DEFINIÇÃO DE CASO CONFIRMADO DE COVID- 2019

LABORATORIAL: Caso suspeito de SG ou SRAG com resultado positivo em RT-PCR em tempo real ou resultado positivo para anticorpos IgM e/ou IgG diante da realização de teste rápido ou sorologia clássica para detecção de anticorpos para o SARS-CoV-2.

CLÍNICO-EPIDEMIOLÓGICO: Caso suspeito de SG ou SRAG com histórico de contato próximo ou domiciliar com caso confirmado laboratorialmente por COVID-19 nos últimos 7 dias antes do aparecimento dos sintomas e para o qual não foi possível realizar a investigação laboratorial específica.

Quadro Explicativo

- **Caso confirmado:** Positivo na testagem (RT-PCR, teste rápido ou sorológico)
- **Caso descartado:** Negativo na testagem (RT-PCR, teste rápido ou sorológico)
- **Caso suspeito:** Paciente sintomático aguardando resultado de teste
- **Fontes**
 - Gerenciador de Ambiente Laboratorial
 - eSUS-VE - DATASUS
 - Notifica COVID-19 Maranhão
- **Óbitos:** Pacientes com resultados positivos e atestado de óbito para Síndrome Respiratória Aguda Grave - Covid-19
- **Fontes**
 - Gerenciador de Ambiente Laboratorial
 - Sistema de Informação de Mortalidade (SIM - DATASUS)
- **Taxa de ocupação de leitos:** Número de leitos ocupados (UTI/Enfermaria) dividido pelo número total de leitos disponíveis. A extratificação é dividida em Grande Ilha, Imperatriz e Demais Regiões apenas da rede estadual de saúde.
- **Fonte**
 - Central de Informação de Leitos (CIL)

O que você precisa saber e fazer para prevenir o contágio:



LAVE AS MÃOS COM ÁGUA E SABÃO COM FREQUÊNCIA OU HIGIENIZE COM ALCOOL EM GEL 70%



AO TOSSIR OU ESPIRRAR, CUBRA NARIZ E BOCA COM O BRAÇO/COTOVELO OU LENÇO DESCARTÁVEL



NÃO COMPARTILHE OBJETOS DE USO PESSOAL COMO TALHERES, TOALHAS, PRATOS E COPOS



SE ESTIVER DOENTE, EVITE CONTATO FÍSICO COM OUTRAS PESSOAS E FIQUE EM CASA ATÉ MELHORAR



EVITE TOCAR OLHOS, NARIZ E BOCA. AO TOCAR, LAVE SEMPRE AS MÃOS



EVITE AGLOMERAÇÕES E MANTENHA OS AMBIENTES VENTILADOS