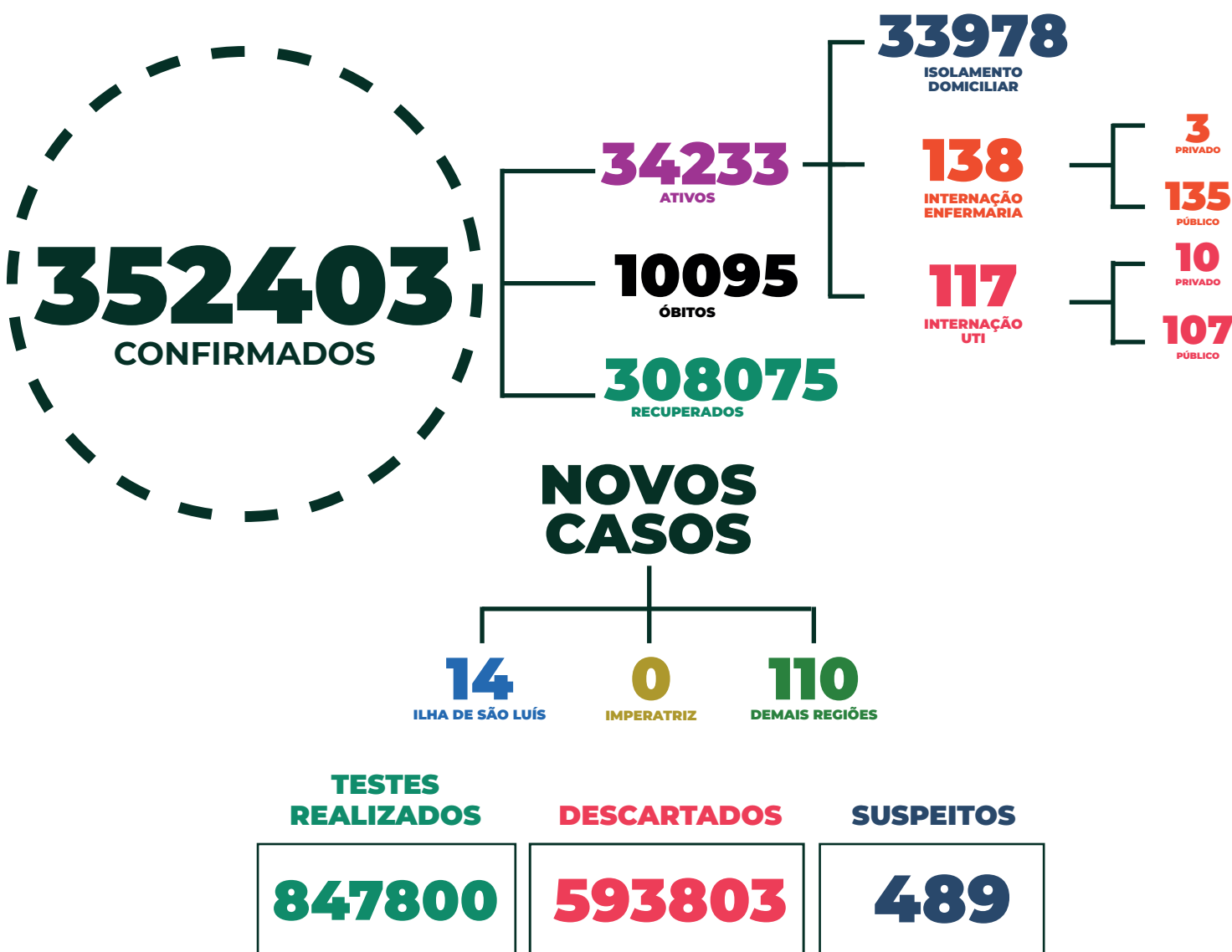


BOLETIM EPIDEMIOLÓGICO COVID-19

Secretaria de Estado da Saúde do Maranhão

BOLETIM ATUALIZADO • 11/09/2021



Novos óbitos foram registrados nas seguintes cidades: Gonçalves Dias (1), Pedreiras (1) e Bom Jesus das Selvas (3).

Nenhum óbito foi registrado nas últimas 24 horas. Os demais foram registrados em dias e/ou semanas anteriores, e aguardavam resultado do exame laboratorial para Covid-19.

MARANHÃO UNIDO CONTRA O
CORONAVÍRUS

SECRETARIA DA SAÚDE





CONTAGEM POR SEXO

MASCULINO



154734

FEMININO



197669

PERCENTUAL DE CASOS CONFIRMADOS POR SEXO



MASCULINO

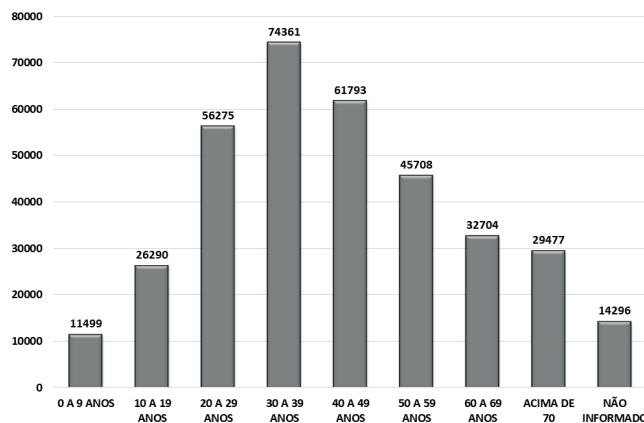


FEMININO



NÚMERO DE CASOS CONFIRMADOS POR FAIXA ETÁRIA

Faixa Etária	Casos
0 a 9 anos	11499
10 a 19 anos	26290
20 a 29 anos	56275
30 a 39 anos	74361
40 a 49 anos	61793
50 a 59 anos	45708
60 a 70 anos	32704
Mais de 70 anos	29477
Não informado	14296
TOTAL	352403



*Dados sujeitos à revisão

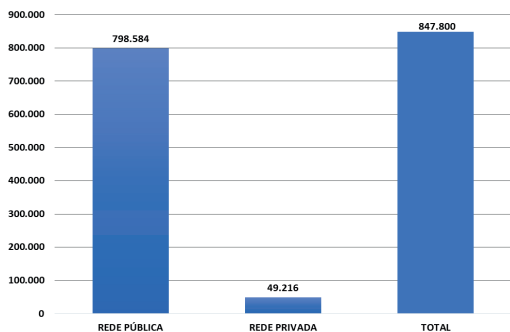


PROFISSIONAIS DE SAÚDE



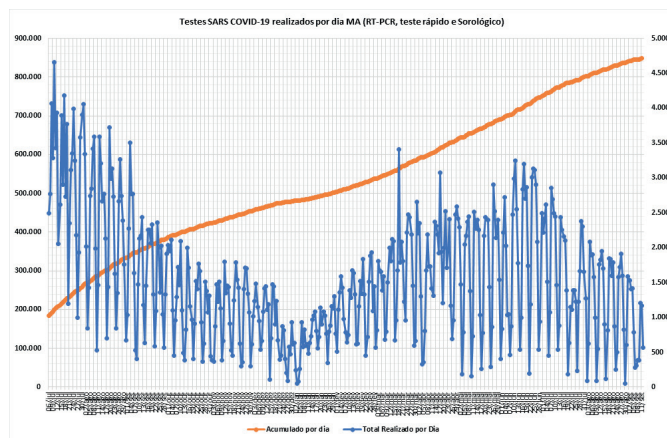
TESTES REALIZADOS (COVID-19)

TESTES ACUMULADOS REDE PÚBLICA X REDE PRIVADA



Em revisão feita na contagem do número total de testes, houve redução no quantitativo de exames realizados na rede privada.

SÉRIE HISTÓRICA DOS TESTES REALIZADOS POR DIA E ACUMULADO

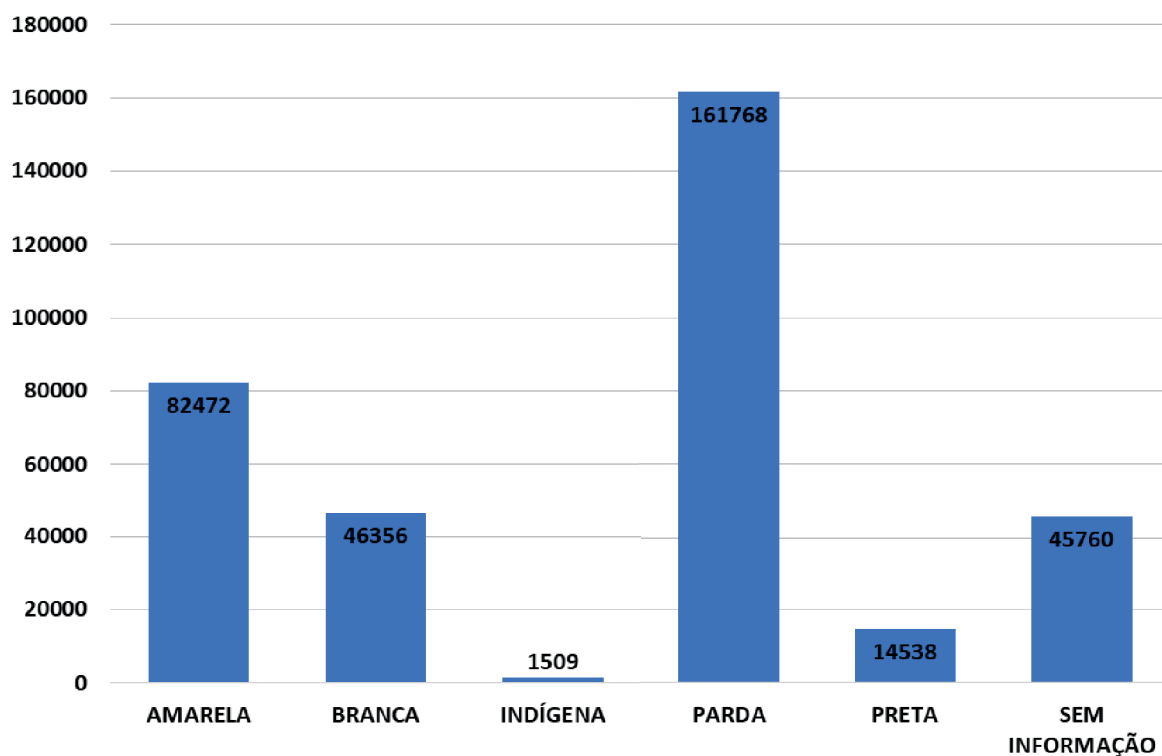


MARANHÃO UNIDO CONTRA O CORONAVÍRUS

SECRETARIA DA SAÚDE

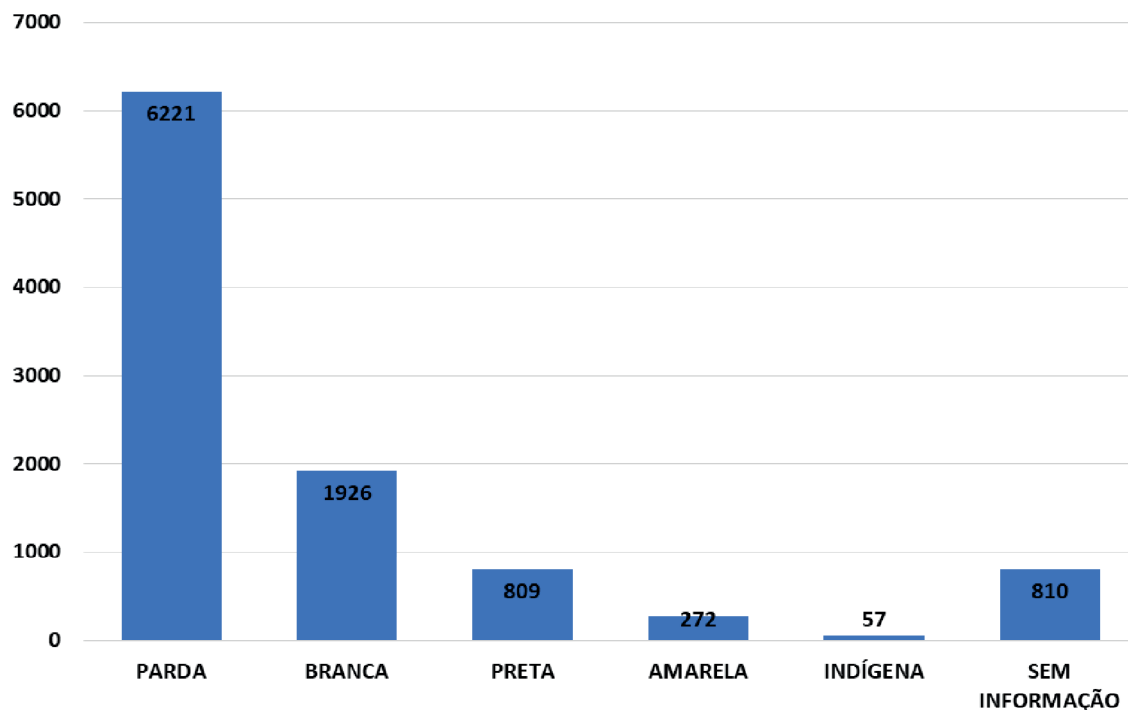


CASOS CONFIRMADOS RAÇA X COR



ÓBITOS RAÇA X COR

*Dados sujeitos à revisão



*Dados sujeitos à revisão

LEITOS

GRANDE ILHA



TAXA DE OCUPAÇÃO DE LEITOS DE UTI
EXCLUSIVOS Covid-19***

TOTAL DE LEITOS

170

LEITOS OCUPADOS

54

LEITOS LIVRES

116

% DE OCUPAÇÃO

31,76%



TAXA DE OCUPAÇÃO DE LEITOS CLÍNICOS
EXCLUSIVOS Covid-19***

TOTAL DE LEITOS

250

LEITOS OCUPADOS

56

LEITOS LIVRES

194

% DE OCUPAÇÃO

22,40%

***Taxa de ocupação relativa aos leitos SUS disponíveis na rede SES/MA

IMPERATRIZ



TAXA DE OCUPAÇÃO DE LEITOS DE UTI
EXCLUSIVOS Covid-19***

TOTAL DE LEITOS

42

LEITOS OCUPADOS

13

LEITOS LIVRES

29

% DE OCUPAÇÃO

30,95%



TAXA DE OCUPAÇÃO DE LEITOS CLÍNICOS
EXCLUSIVOS Covid-19***

TOTAL DE LEITOS

54

LEITOS OCUPADOS

18

LEITOS LIVRES

36

% DE OCUPAÇÃO

33,33%

***Taxa de ocupação relativa aos leitos SUS disponíveis na rede SES/MA

DEMAIS REGIÕES



TAXA DE OCUPAÇÃO DE LEITOS DE UTI
EXCLUSIVOS Covid-19***

TOTAL DE LEITOS

130

LEITOS OCUPADOS

40

LEITOS LIVRES

90

% DE OCUPAÇÃO

30,77%



TAXA DE OCUPAÇÃO DE LEITOS CLÍNICOS
EXCLUSIVOS Covid-19***

TOTAL DE LEITOS

210

LEITOS OCUPADOS

61

LEITOS LIVRES

149

% DE OCUPAÇÃO

29,05%

***Taxa de ocupação relativa aos leitos SUS disponíveis na rede SES/MA

MUNICÍPIOS

Açailândia	5.681	Cantanhede	940	Jenipapo dos Vieiras	1.153
Afonso Cunha	267	Capinzal do Norte	645	João Lisboa	710
Água Doce do MA	684	Carolina	1.148	Joselândia	663
Alcântara	336	Carutapera	1.092	Junco do Maranhão	326
Aldeias Altas	977	Caxias	12.446	Lagoa do Mato	2.511
Altamira do Maranhão	357	Cedral	210	Lagoa Grande do MA	277
Alto Alegre do MA	1.358	Central do Maranhão	44	Lago da Pedra	2.898
Alto Alegre do Pindaré	2.235	Centro do Guilherme	509	Lago do Junco	559
Alto Parnaíba	1.019	Centro Novo do Maranhão	1.151	Lago dos Rodrigues	608
Amapá do MA	172	Chapadinha	6.165	Lago Verde	914
Amarante do Maranhão	1.608	Cidelândia	588	Lajeado Novo	404
Anajatuba	1.153	Codó	3.467	Lima Campos	1.208
Anapurus	831	Coelho Neto	1.631	Loreto	776
Apicum-Açu	545	Colinas	3.339	Luís Domingues	598
Araguanã	810	Conceição do Lago Açu	261	Magalhães de Almeida	538
Araioses	683	Coroatá	3.351	Maracaçumé	543
Arame	1.563	Cururupu	1.548	Marajá do Sena	259
Arari	1.001	Davinópolis	598	Maranhãozinho	739
Axixá	192	Dom Pedro	1.490	Mata Roma	493
Bacabal	5.594	Duque Bacelar	831	Matinha	390
Bacabeira	398	Esperantinópolis	1.108	Matões	1.030
Bacuri	620	Estreito	3.502	Matões do Norte	240
Bacurituba	117	Feira Nova do MA	1.589	Milagres do Maranhão	239
Balsas	12.839	Fernando Falcão	849	Mirador	895
Barão de Grajaú	478	Formosa da Serra Negra	1.383	Miranda do Norte	1.382
Barra do Corda	5.830	Fortaleza dos Nogueiras	1.317	Mirinzal	262
Barreirinhas	2.634	Fortuna	1.546	Monção	2.366
Bela Vista do Maranhão	413	Godofredo Viana	172	Montes Altos	791
Belágua	225	Gonçalves Dias	1.159	Morros	510
Benedito Leite	316	Governador Archer	709	Nina Rodrigues	957
Bequimão	282	Governador Edison Lobão	896	Nova Colinas	431
Bernardo do Mearim	301	Governador Eugênio Barros	1.748	Nova Iorque	144
Boa Vista do Gurupi	15	Governador Luiz Rocha	298	Nova Olinda do MA	521
Bom Jardim	1.474	Governador Newton Bello	801	Olho D'água das Cunhãs	936
Bom Jesus das Selvas	3.608	Governador Nunes Freire	894	Olinda Nova do MA	808
Bom Lugar	531	Graça Aranha	124	Paço do Lumiar	1.415
Brejo	952	Grajaú	5.617	Palmerândia	236
Brejo de Areia	316	Guimarães	368	Paraibano	999
Buriti	909	Humberto de Campos	1.781	Parnarama	1.764
Buriti Bravo	1.753	Icatu	301	Passagem Franca	1.321
Buriticupu	3.796	Igarapé do Meio	931	Pastos Bons	786
Buritirana	448	Igarapé Grande	1.858	Paulino Neves	458
Cachoeira Grande	327	Imperatriz	18.268	Paulo Ramos	1.160
Cajapió	176	Itaipava do Grajaú	980	Pedreiras	4.628
Cajari	282	Itapecuru Mirim	3.366	Pedro do Rosário	113
Campestre do Maranhão	1.125	Itinga do Maranhão	938	Penalva	478
Cândido Mendes	114	Jatobá	92	Peri Mirim	303

*Dados sujeitos à revisão

**MARANHÃO UNIDO CONTRA O
CORONAVÍRUS**

SECRETARIA DA
SAÚDE



MUNICÍPIOS

Peritoró	1.235	São Pedro da Água Branca	607
Pindaré Mirim	1.815	São Pedro dos Crentes	457
Pinheiro	3.223	São Raimundo das Mangabeiras	2.459
Pio XII	2.245	São Raimundo do Doca Bezerra	163
Pirapemas	716	São Roberto	724
Poção de Pedras	2.045	São Vicente Ferrer	226
Porto Franco	1.849	Satubinha	348
Porto Rico do MA	245	Senador Alexandre Costa	463
Presidente Dutra	2.109	Senador La Rocque	305
Presidente Juscelino	209	Serrano do Maranhão	207
Presidente Médici	388	Sítio Novo	1.745
Presidente Sarney	216	Sucupira do Norte	246
Presidente Vargas	431	Sucupira do Riachão	220
Primeira Cruz	82	Tasso Fragoso	983
Raposa	1.628	Timbiras	576
Riachão	2.130	Timon	6.059
Ribamar Fiquene	486	Trizidela do Vale	1.712
Rosário	616	Tufilândia	308
Sambaíba	390	Tuntum	2.217
Santa Filomena do MA	50	Turiaçu	323
Santa Helena	2.184	Turilândia	907
Santa Inês	9.064	Tutóia	1.621
Santa Luzia	5.826	Urbano Santos	1.869
Santa Luzia do Paruá	1.303	Vargem Grande	2.151
Santa Quitéria do MA	212	Viana	330
Santa Rita	509	Vila Nova dos Martírios	614
Santana do MA	822	Vitória do Mearim	2.073
Santo Amaro	315	Vitorino Freire	2.324
Santo Antônio dos Lopes	1.496	Zé Doca	5.287
São Benedito do Rio Preto	1.602		
São Bento	918		
São Bernardo	1.156		
São Domingos do Azeitão	265		
São Domingos do MA	2.960		
São Félix de Balsas	282		
São Francisco do Brejão	542		
São Francisco do MA	418		
São João Batista	246		
São João do Caru	545		
São João do Paraíso	396		
São João do Sóter	1.209		
São João dos Patos	2.730		
São José de Ribamar	4.022		
São José dos Basílios	582		
São Luís	46.584		
São Luís Gonzaga do MA	1.266		
São Mateus do Maranhão	2.183		

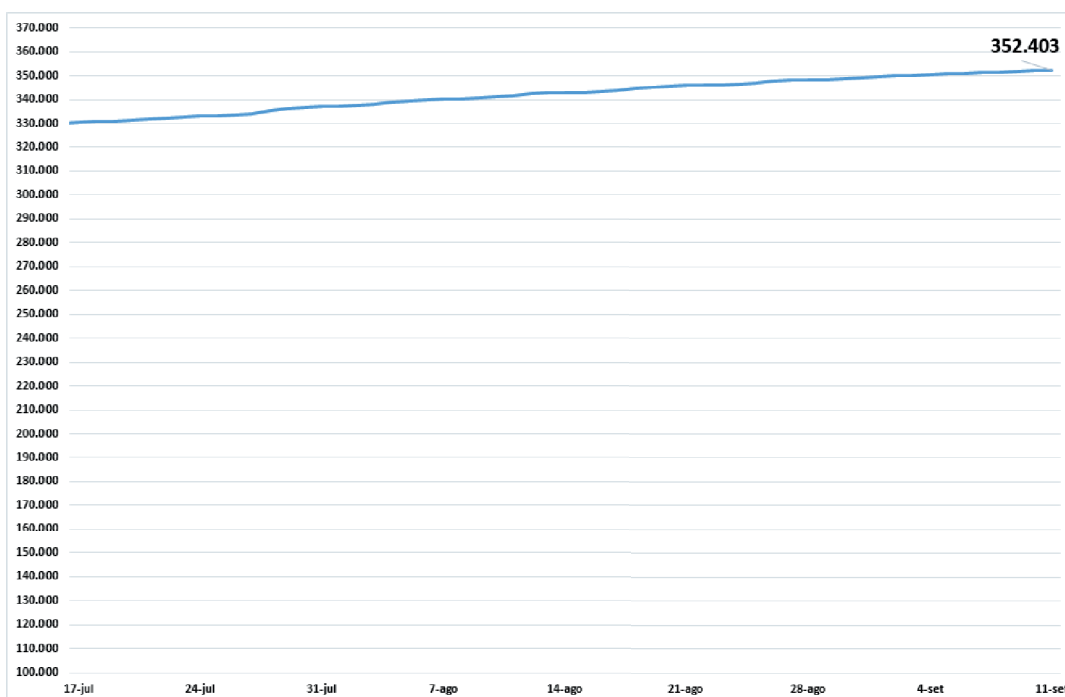
MARANHÃO UNIDO CONTRA O
CORONAVÍRUS

SECRETARIA DA
SAÚDE

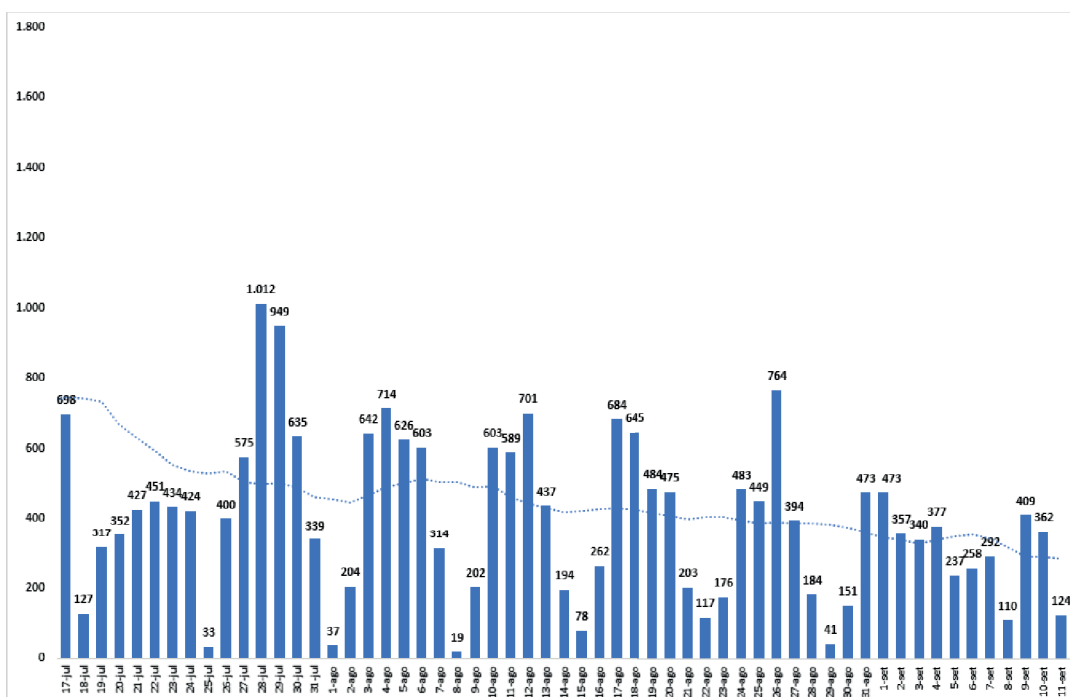




EVOLUÇÃO CORONAVÍRUS NO ESTADO DO MARANHÃO



CASOS NOVOS COVID-19 SEGUNDO DATA, MA



MARANHÃO UNIDO CONTRA O
CORONAVÍRUS

SECRETARIA DA SAÚDE

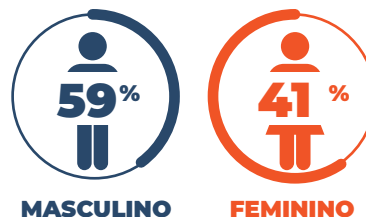


ÓBITOS

CONTAGEM POR SEXO



PERCENTUAL DE ÓBITOS CONFIRMADOS POR SEXO

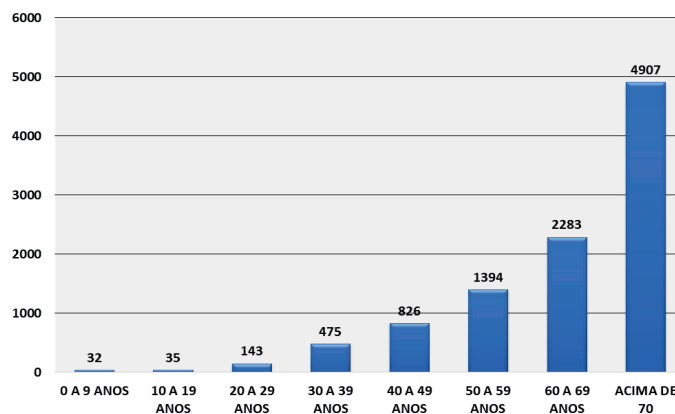


NÚMERO DE ÓBITOS CONFIRMADOS POR FAIXA ETÁRIA

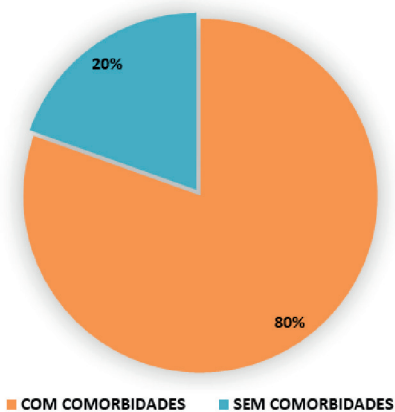
Faixa Etária	Óbitos
0 a 9 anos	32
10 a 19 anos	35
20 a 29 anos	143
30 a 39 anos	475
40 a 49 anos	826
50 a 59 anos	1394
60 a 69 anos	2283
Mais de 70 anos	4907
TOTAL	10095

*Dados sujeitos à revisão

Óbitos Faixa Etária



Óbitos por Comorbidades



SEM COMORBIDADES COM COMORBIDADES

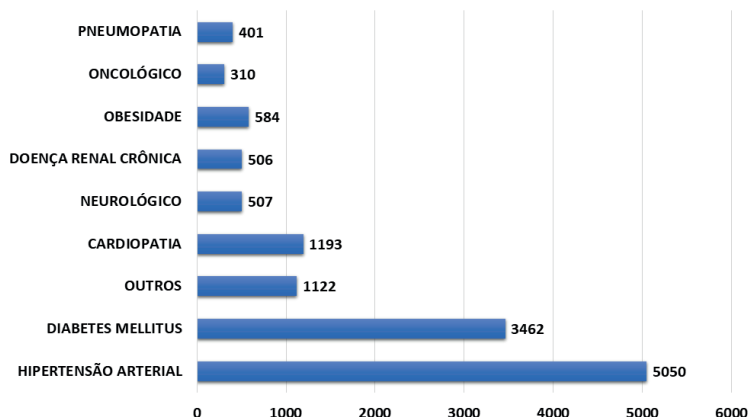
2020

8075



COMORBIDADES

Óbitos por Tipo de Comorbidade



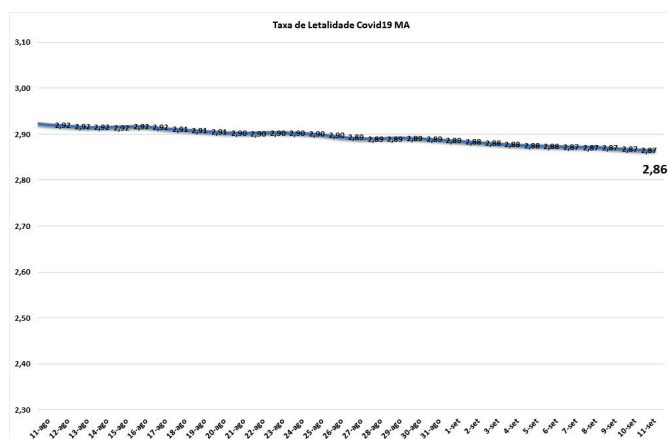
*Um óbito poderá ter mais de uma comorbidade

MARANHÃO UNIDO CONTRA O
CORONAVÍRUS

SECRETARIA DA SAÚDE



TAXA DE LETALIDADE COVID19 MA



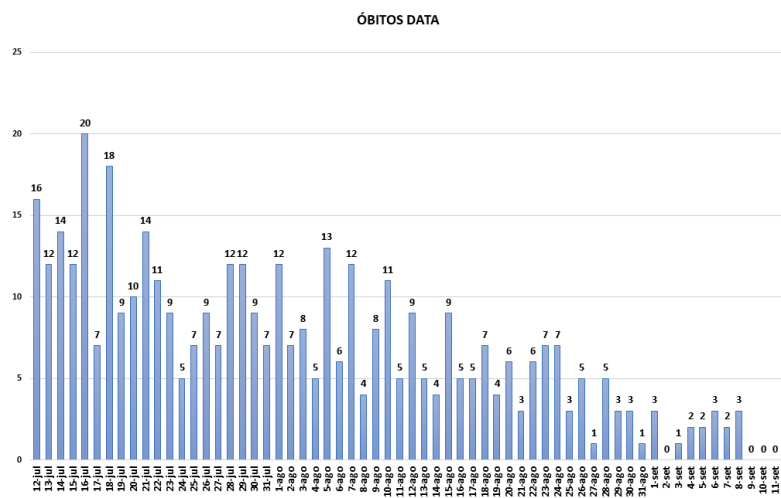
ÓBITOS ACUMULADOS

Nº de óbitos por Covid-19 por dia e acumulado, segundo data de falecimento, Maranhão, 2020*



ACUMULADO ATÉ 11/09/21

EVOLUÇÃO DE ÓBITOS POR DATA



NOVOS ÓBITOS CONFIRMADOS NAS ÚLTIMAS 24H

MARANHÃO UNIDO CONTRA O
CORONAVÍRUS

SECRETARIA DA
SAÚDE



AÇÕES DA SUVISA DE ENFRENTAMENTO AO COVID – 19

Estabelecimento fiscalizados
17/03/2020 a 20/08/2021



Academias



Assistência e tecnologias



Bancos e Lotéricas



Barreiras sanitárias (Aeroporto)



Barreiras sanitárias (Trânsito)



Clínica e Hospitais



Construção



Educação



Estética



Farmácias



Funerárias



Hotéis



Lanchonetes



Lazer



Livrarias



Manutenção e Transporte



Moda



Movéis



Óticas



Outros



Restaurante e Bares



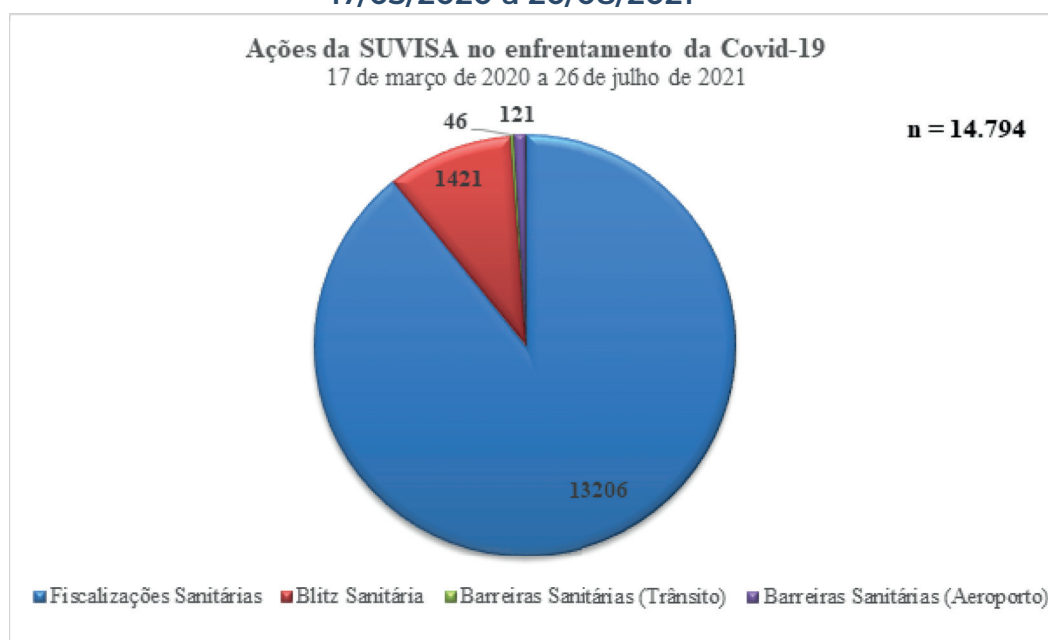
Supermercado



Variedades

*Os estabelecimentos proibidos de funcionamento foram fechados e aqueles autorizados orientados quanto às normas sanitárias a serem seguidas.

Total de ações de enfrentamento da COVID 19 da Vigilância Sanitária Estadual 17/03/2020 a 20/08/2021



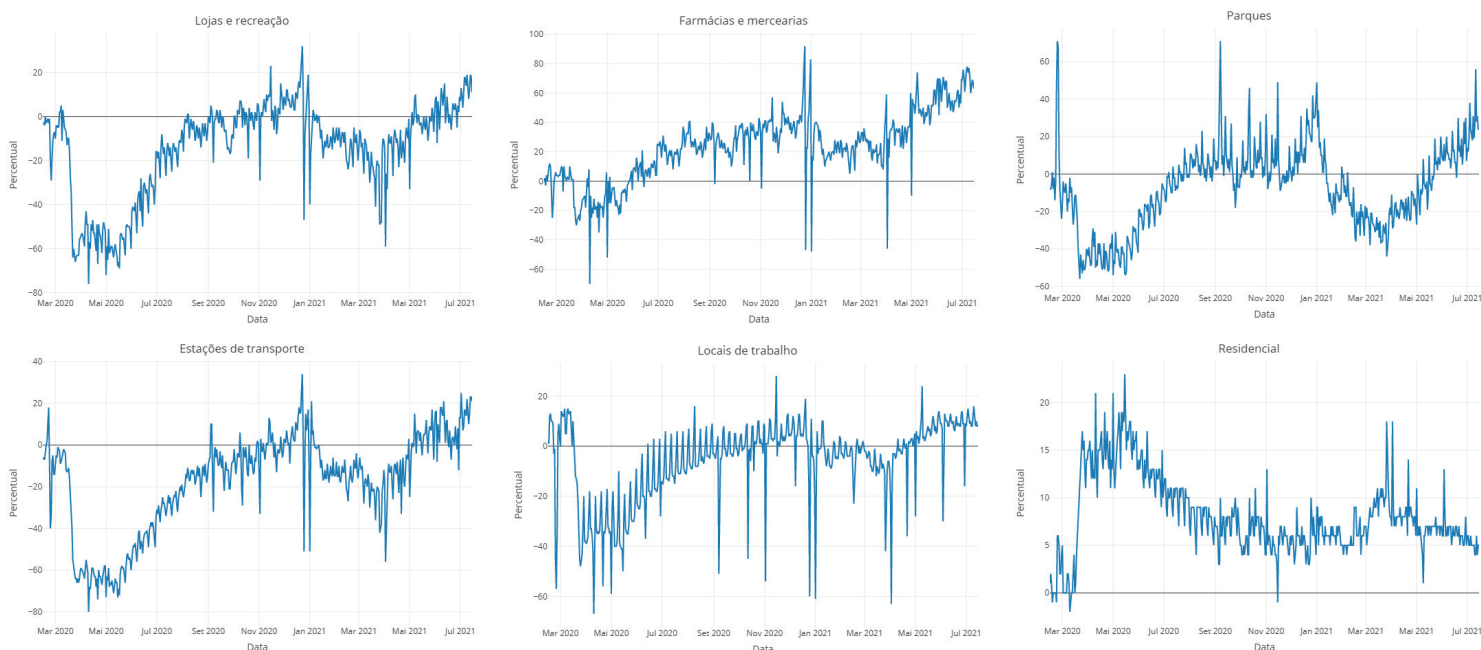
MARANHÃO UNIDO CONTRA O
CORONAVÍRUS

SECRETARIA DA SAÚDE

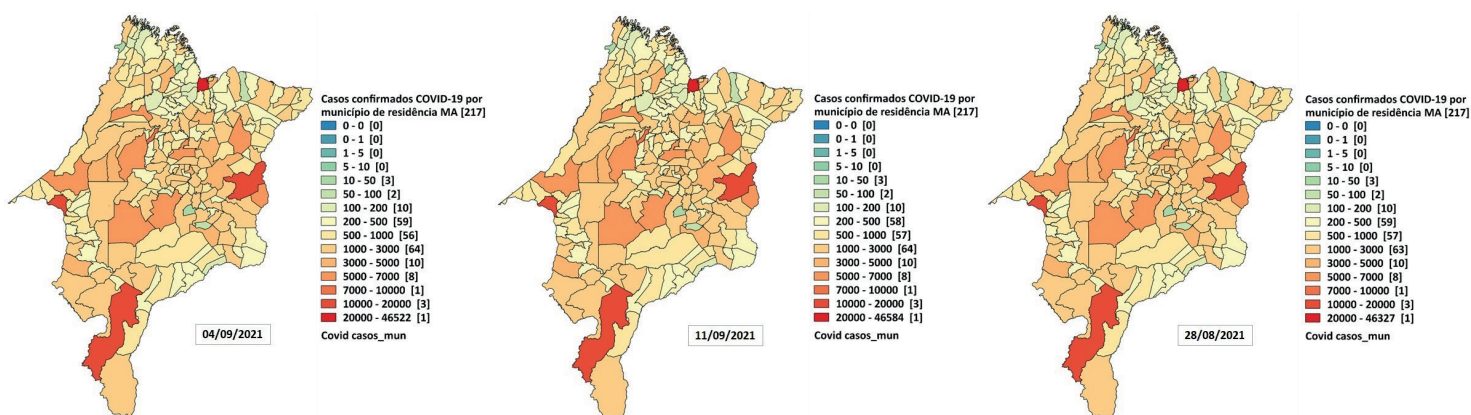


Relatório de mobilidade comunitária

Estado do Maranhão

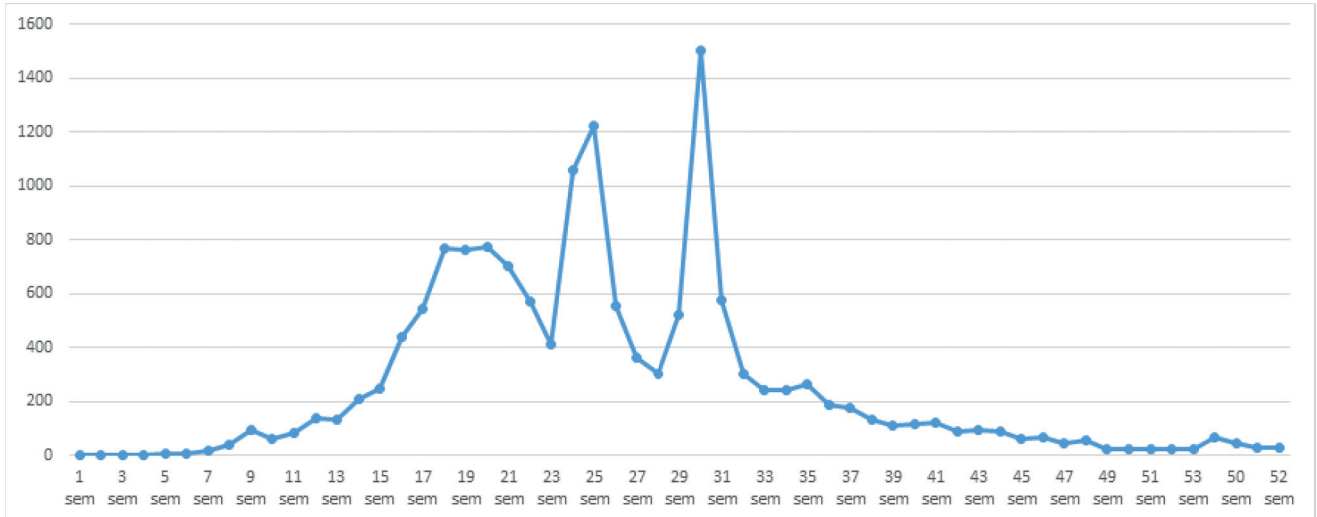


Nesta página são apresentadas algumas das medidas de combate a epidemia, por meios de decretos, leis e instrumentos jurídicos nos estados. As linhas dos gráficos refletem o fluxo de pessoas em diversos tipos de locais captadas pelo Google e apresentadas nos Relatórios de Mobilidade Comunitária, utilizando dados do Google Maps enviados passivamente para a plataforma.



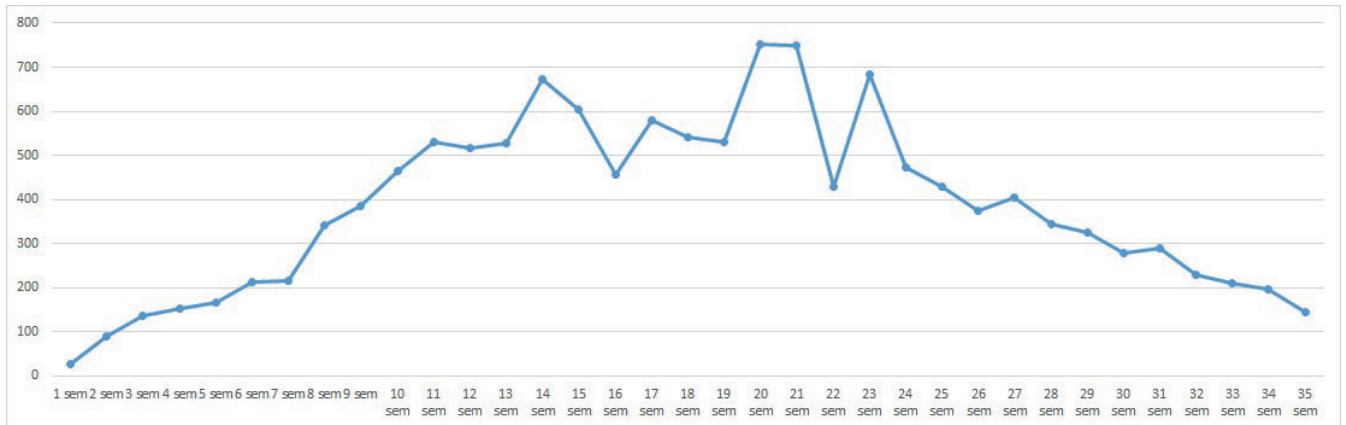
Distribuição espacial dos casos confirmados de Covid-19, segundo município de residência, Maranhão, 2020

Notificações SIVEP Gripe por Semana Epidemiológica no Maranhão - 2020



*Dados sujeitos à atualização

Notificações SIVEP Gripe por Semana Epidemiológica no Maranhão - 2021



FONTE: SIVEP_GRIPE

*Dados sujeitos à atualização

MARANHÃO UNIDO CONTRA O
CORONAVÍRUS

SECRETARIA DA
SAÚDE



Definições Operacionais

DEFINIÇÃO DE CASO SUSPEITO PARA INVESTIGAÇÃO DE CORONAVÍRUS

SÍNDROME GRIPAL (SG)

Indivíduo com quadro respiratório agudo, caracterizado por sensação febril ou febre, mesmo que relatada, acompanhada de tosse OU dor de garganta OU coriza.

SÍNDROME RESPIRATÓRIA AGUDA GRAVE (SRAG)

SG que apresente: dispneia/desconforto respiratório OU pressão persistente no tórax OU saturação de O₂ menor que 95% em ar ambiente OU coloração azulada dos lábios ou rosto.

DEFINIÇÃO DE CASO CONFIRMADO DE COVID- 2019

LABORATORIAL: Caso suspeito de SG ou SRAG com resultado positivo em RT-PCR em tempo real ou resultado positivo para anticorpos IgM e/ou IgG diante da realização de teste rápido ou sorologia clássica para detecção de anticorpos para o SARS-CoV-2.

CLÍNICO-EPIDEMIOLÓGICO: Caso suspeito de SG ou SRAG com histórico de contato próximo ou domiciliar com caso confirmado laboratorialmente por COVID-19 nos últimos 7 dias antes do aparecimento dos sintomas e para o qual não foi possível realizar a investigação laboratorial específica.

Quadro Explicativo

- **Caso confirmado:** Positivo na testagem (RT-PCR, teste rápido ou sorológico)
- **Caso descartado:** Negativo na testagem (RT-PCR, teste rápido ou sorológico)
- **Caso suspeito:** Paciente sintomático aguardando resultado de teste
- **Fontes**
 - Gerenciador de Ambiente Laboratorial
 - eSUS-VE - DATASUS
 - Notifica COVID-19 Maranhão
- **Óbitos:** Pacientes com resultados positivos e atestado de óbito para Síndrome Respiratória Aguda Grave - Covid-19
- **Fontes**
 - Gerenciador de Ambiente Laboratorial
 - Sistema de Informação de Mortalidade (SIM - DATASUS)
- **Taxa de ocupação de leitos:** Número de leitos ocupados (UTI/Enfermaria) dividido pelo número total de leitos disponíveis. A extratificação é dividida em Grande Ilha, Imperatriz e Demais Regiões apenas da rede estadual de saúde.
- **Fonte**
 - Central de Informação de Leitos (CIL)

O que você precisa saber e fazer para prevenir o contágio:



LAVE AS MÃOS COM ÁGUA E SABÃO COM FREQUÊNCIA OU HIGIENIZE COM ALCOOL EM GEL 70%



AO TOSSIR OU ESPIRRAR, CUBRA NARIZ E BOCA COM O BRAÇO/COTOVELO OU LENÇO DESCARTÁVEL



NÃO COMPARTILHE OBJETOS DE USO PESSOAL COMO TALHERES, TOALHAS, PRATOS E COPOS



SE ESTIVER DOENTE, EVITE CONTATO FÍSICO COM OUTRAS PESSOAS E FIQUE EM CASA ATÉ MELHORAR



EVITE TOCAR OLHOS, NARIZ E BOCA. AO TOCAR, LAVE SEMPRE AS MÃOS



EVITE AGLOMERAÇÕES E MANTENHA OS AMBIENTES VENTILADOS