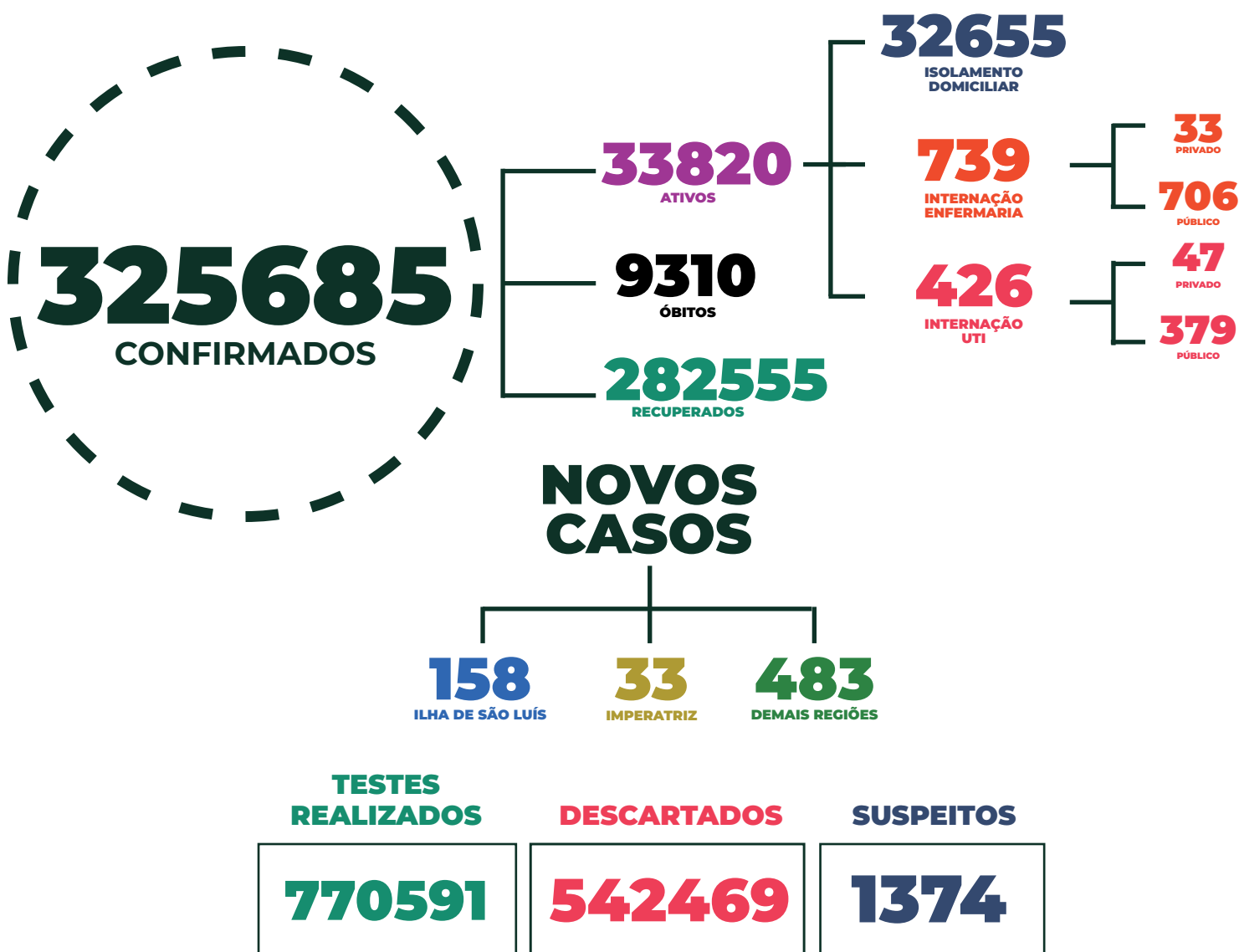


BOLETIM EPIDEMIOLÓGICO COVID-19

Secretaria de Estado da Saúde do Maranhão

BOLETIM ATUALIZADO • 10/06/2021



Novos óbitos registrados nas seguintes cidades: Axixá (1), Buriticupu (1), Carolina (1), Caxias (1), Colinas (1), Joselândia (1), Pedreiras (1), Pinheiro (1), Porto Franco (1), Santa Luzia (1), Santa Rita (1), São Luiz Gonzaga do Maranhão (1), Tutóia (1), Urbano Santos (1), Vitorino Freire (1), Coroatá (2), São José de Ribamar (2) e São Luís (9).

Quatro óbitos foram registrados nas últimas 24 horas. Os demais foram registrados em dias e/ou semanas anteriores, e aguardavam resultado para Covid-19.

MARANHÃO UNIDO CONTRA O
CORONAVÍRUS

SECRETARIA DA
SAÚDE





CONTAGEM POR SEXO

MASCULINO



142993

FEMININO



182692

PERCENTUAL DE CASOS CONFIRMADOS POR SEXO



MASCULINO

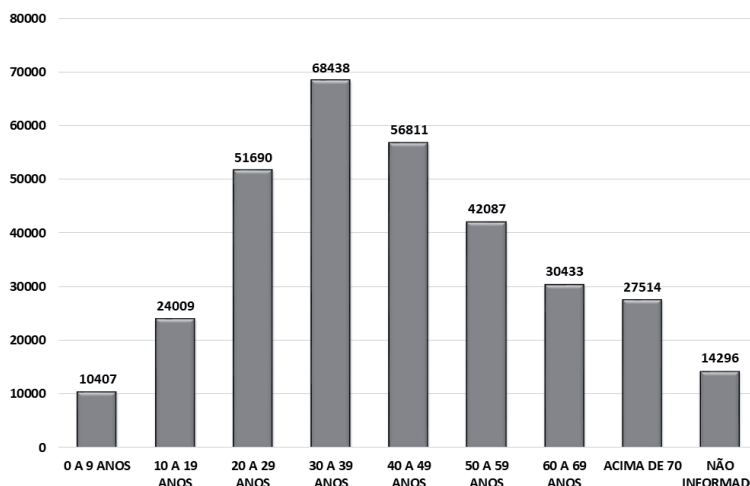


FEMININO



NÚMERO DE CASOS CONFIRMADOS POR FAIXA ETÁRIA

Faixa Etária	Casos
0 a 9 anos	10407
10 a 19 anos	24009
20 a 29 anos	51690
30 a 39 anos	68438
40 a 49 anos	56811
50 a 59 anos	42087
60 a 70 anos	30433
Mais de 70 anos	27514
Não informado	14296
TOTAL	325685



*Dados sujeitos à revisão



PROFISSIONAIS DE SAÚDE

CONFIRMADOS

4557



RECUPERADOS

4354



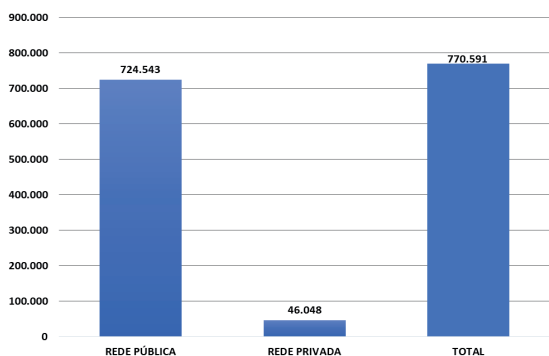
ÓBITOS

87



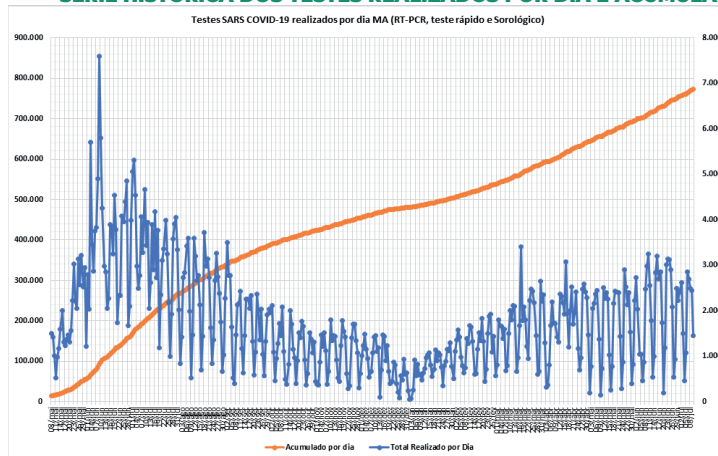
TESTES REALIZADOS (COVID-19)

TESTES ACUMULADOS REDE PÚBLICA X REDE PRIVADA



Em revisão feita na contagem do número total de testes, houve redução no quantitativo de exames realizados na rede privada.

SÉRIE HISTÓRICA DOS TESTES REALIZADOS POR DIA E ACUMULADO

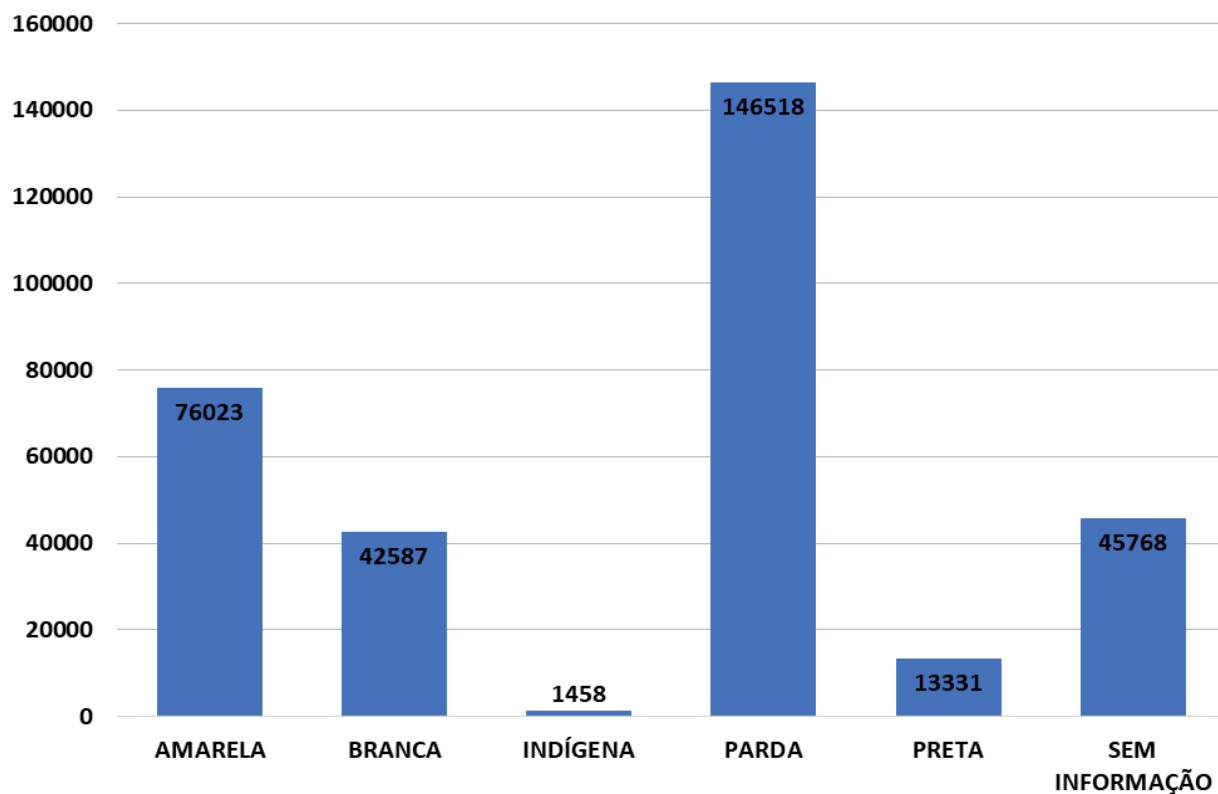


MARANHÃO UNIDO CONTRA O CORONAVÍRUS

SECRETARIA DA SAÚDE

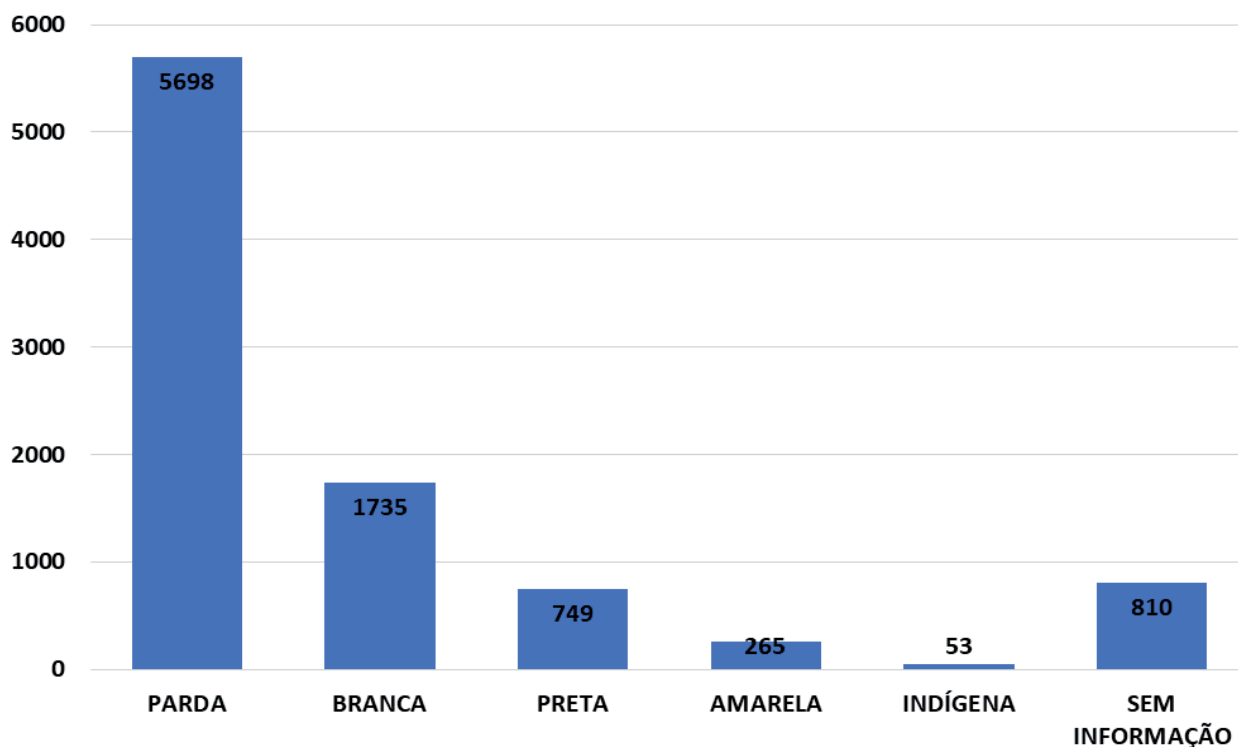


CASOS CONFIRMADOS RAÇA X COR



ÓBITOS RAÇA X COR

*Dados sujeitos à revisão



*Dados sujeitos à revisão

MARANHÃO UNIDO CONTRA O
CORONAVÍRUS

SECRETARIA DA
SAÚDE



LEITOS

GRANDE ILHA



TAXA DE OCUPAÇÃO DE LEITOS DE UTI
EXCLUSIVOS Covid-19***

TOTAL DE LEITOS

269

LEITOS OCUPADOS

220

LEITOS LIVRES

49

% DE OCUPAÇÃO

81,78%



TAXA DE OCUPAÇÃO DE LEITOS CLÍNICOS
EXCLUSIVOS Covid-19***

TOTAL DE LEITOS

500

LEITOS OCUPADOS

365

LEITOS LIVRES

135

% DE OCUPAÇÃO

73%

***Taxa de ocupação relativa aos leitos SUS disponíveis na rede SES/MA

IMPERATRIZ



TAXA DE OCUPAÇÃO DE LEITOS DE UTI
EXCLUSIVOS Covid-19***

TOTAL DE LEITOS

72

LEITOS OCUPADOS

36

LEITOS LIVRES

36

% DE OCUPAÇÃO

50%



TAXA DE OCUPAÇÃO DE LEITOS CLÍNICOS
EXCLUSIVOS Covid-19***

TOTAL DE LEITOS

174

LEITOS OCUPADOS

55

LEITOS LIVRES

119

% DE OCUPAÇÃO

55,66%

***Taxa de ocupação relativa aos leitos SUS disponíveis na rede SES/MA

DEMAIS REGIÕES



TAXA DE OCUPAÇÃO DE LEITOS DE UTI
EXCLUSIVOS Covid-19***

TOTAL DE LEITOS

221

LEITOS OCUPADOS

123

LEITOS LIVRES

98

% DE OCUPAÇÃO

55,66%



TAXA DE OCUPAÇÃO DE LEITOS CLÍNICOS
EXCLUSIVOS Covid-19***

TOTAL DE LEITOS

502

LEITOS OCUPADOS

286

LEITOS LIVRES

216

% DE OCUPAÇÃO

56,37%

***Taxa de ocupação relativa aos leitos SUS disponíveis na rede SES/MA

MARANHÃO UNIDO CONTRA O
CORONAVÍRUS

SECRETARIA DA
SAÚDE



MUNICÍPIOS

Açailândia	5.431	Cantanhede	899	Jenipapo dos Vieiras	1.151
Afonso Cunha	244	Capinzal do Norte	644	João Lisboa	705
Água Doce do MA	676	Carolina	997	Joselândia	645
Alcântara	315	Carutapera	951	Junco do Maranhão	321
Aldeias Altas	976	Caxias	11.025	Lagoa do Mato	2.021
Altamira do Maranhão	319	Cedral	208	Lagoa Grande do MA	272
Alto Alegre do MA	1.229	Central do Maranhão	44	Lago da Pedra	2.746
Alto Alegre do Pindaré	2.101	Centro do Guilherme	489	Lago do Junco	529
Alto Parnaíba	895	Centro Novo do Maranhão	1.114	Lago dos Rodrigues	587
Amapá do MA	172	Chapadinha	5.169	Lago Verde	815
Amarante do Maranhão	1.585	Cidelândia	573	Lajeado Novo	393
Anajatuba	964	Codó	3.110	Lima Campos	1.200
Anapurus	830	Coelho Neto	1.629	Loreto	720
Apicum-Açu	517	Colinas	3.127	Luís Domingues	574
Araguanã	807	Conceição do Lago Açu	222	Magalhães de Almeida	534
Araioses	665	Coroatá	3.214	Maracaçumé	542
Arame	1.558	Cururupu	1.382	Marajá do Sena	234
Arari	793	Davinópolis	592	Maranhãozinho	710
Axixá	192	Dom Pedro	1.357	Mata Roma	350
Bacabal	5.295	Duque Bacelar	775	Matinha	389
Bacabeira	383	Esperantinópolis	937	Matões	1.001
Bacuri	598	Estreito	3.425	Matões do Norte	240
Bacurituba	117	Feira Nova do MA	1.519	Milagres do Maranhão	239
Balsas	10.137	Fernando Falcão	848	Mirador	894
Barão de Grajaú	477	Formosa da Serra Negra	1.313	Miranda do Norte	1.330
Barra do Corda	5.782	Fortaleza dos Nogueiras	1.227	Mirinzal	262
Barreirinhas	2.240	Fortuna	1.513	Monção	2.323
Bela Vista do Maranhão	411	Godofredo Viana	157	Montes Altos	775
Belágua	221	Gonçalves Dias	1.018	Morros	369
Benedito Leite	314	Governador Archer	556	Nina Rodrigues	830
Bequimão	280	Governador Edison Lobão	648	Nova Colinas	371
Bernardo do Mearim	294	Governador Eugênio Barros	1.456	Nova Iorque	131
Boa Vista do Gurupi	15	Governador Luiz Rocha	276	Nova Olinda do MA	491
Bom Jardim	1.419	Governador Newton Bello	783	Olho D'água das Cunhãs	816
Bom Jesus das Selvas	3.325	Governador Nunes Freire	871	Olinda Nova do MA	767
Bom Lugar	498	Graça Aranha	124	Paço do Lumiar	1.094
Brejo	913	Grajaú	4.989	Palmerândia	212
Brejo de Areia	315	Guimarães	367	Paraibano	977
Buriti	845	Humberto de Campos	1.629	Parnarama	1.398
Buriti Bravo	1.647	Icatu	261	Passagem Franca	1.321
Buriticupu	3.529	Igarapé do Meio	807	Pastos Bons	781
Buritirana	448	Igarapé Grande	1.684	Paulino Neves	283
Cachoeira Grande	319	Imperatriz	17.252	Paulo Ramos	1.087
Cajapió	163	Itaipava do Grajaú	907	Pedreiras	4.183
Cajari	253	Itapecuru Mirim	3.108	Pedro do Rosário	113
Campestre do Maranhão	1.078	Itinga do Maranhão	859	Penalva	471
Cândido Mendes	111	Jatobá	91	Peri Mirim	290

*Dados sujeitos à revisão

MARANHÃO UNIDO CONTRA O
CORONAVÍRUS

SECRETARIA DA
SAÚDE



MUNICÍPIOS

Peritoró	1.037	São Pedro da Água Branca	606
Pindaré Mirim	1.668	São Pedro dos Crentes	428
Pinheiro	3.011	São Raimundo das Mangabeiras	2.251
Pio XII	2.003	São Raimundo do Doca Bezerra	140
Pirapemas	705	São Roberto	403
Poço de Pedras	1.850	São Vicente Ferrer	221
Porto Franco	1.729	Satubinha	335
Porto Rico do MA	232	Senador Alexandre Costa	463
Presidente Dutra	2.099	Senador La Rocque	304
Presidente Juscelino	140	Serrano do Maranhão	206
Presidente Médici	355	Sítio Novo	1.735
Presidente Sarney	214	Sucupira do Norte	235
Presidente Vargas	419	Sucupira do Riachão	216
Primeira Cruz	82	Tasso Fragoso	944
Raposa	1.593	Timbiras	576
Riachão	1.967	Timon	6.051
Ribamar Fiquene	474	Trizidela do Vale	1.595
Rosário	594	Tufilândia	282
Sambaíba	389	Tuntum	2.081
Santa Filomena do MA	50	Turiaçu	322
Santa Helena	2.033	Turilândia	709
Santa Inês	8.551	Tutóia	1.394
Santa Luzia	5.364	Urbano Santos	1.755
Santa Luzia do Paruá	960	Vargem Grande	2.035
Santa Quitéria do MA	212	Viana	327
Santa Rita	501	Vila Nova dos Martírios	605
Santana do MA	795	Vitória do Mearim	1.888
Santo Amaro	260	Vitorino Freire	2.246
Santo Antônio dos Lopes	1.429	Zé Doca	5.174
São Benedito do Rio Preto	1.529		
São Bento	856		
São Bernardo	1.115		
São Domingos do Azeitão	254		
São Domingos do MA	2.725		
São Félix de Balsas	273		
São Francisco do Brejão	493		
São Francisco do MA	418		
São João Batista	206		
São João do Caru	534		
São João do Paraíso	394		
São João do Sóter	1.106		
São João dos Patos	2.652		
São José de Ribamar	3.139		
São José dos Basílios	581		
São Luís	43.583		
São Luís Gonzaga do MA	1.141		
São Mateus do Maranhão	2.114		

Na revisão de dados no sistema, em razão de mudança de domicílio de paciente, dois casos de São Luís foram transferidos, sendo um para São Luiz Gonzaga do Maranhão e outro para São José de Ribamar.

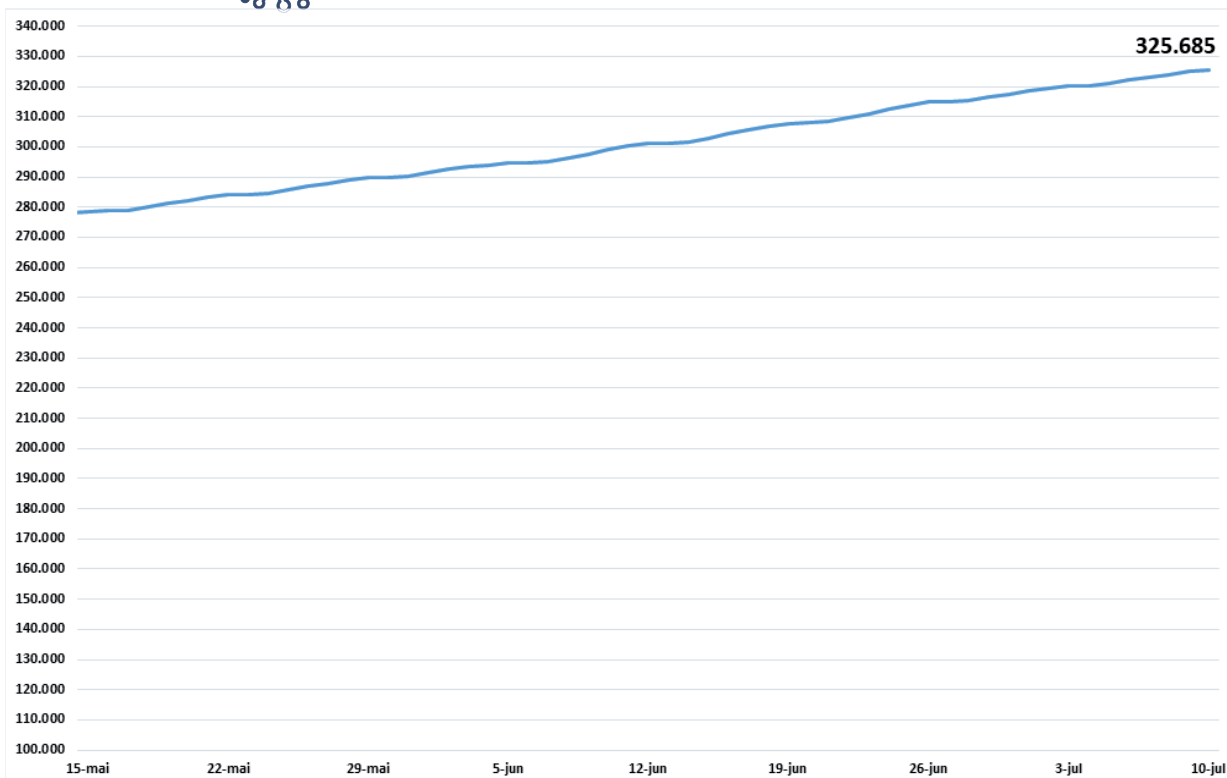
MARANHÃO UNIDO CONTRA O
CORONAVÍRUS

SECRETARIA DA
SAÚDE

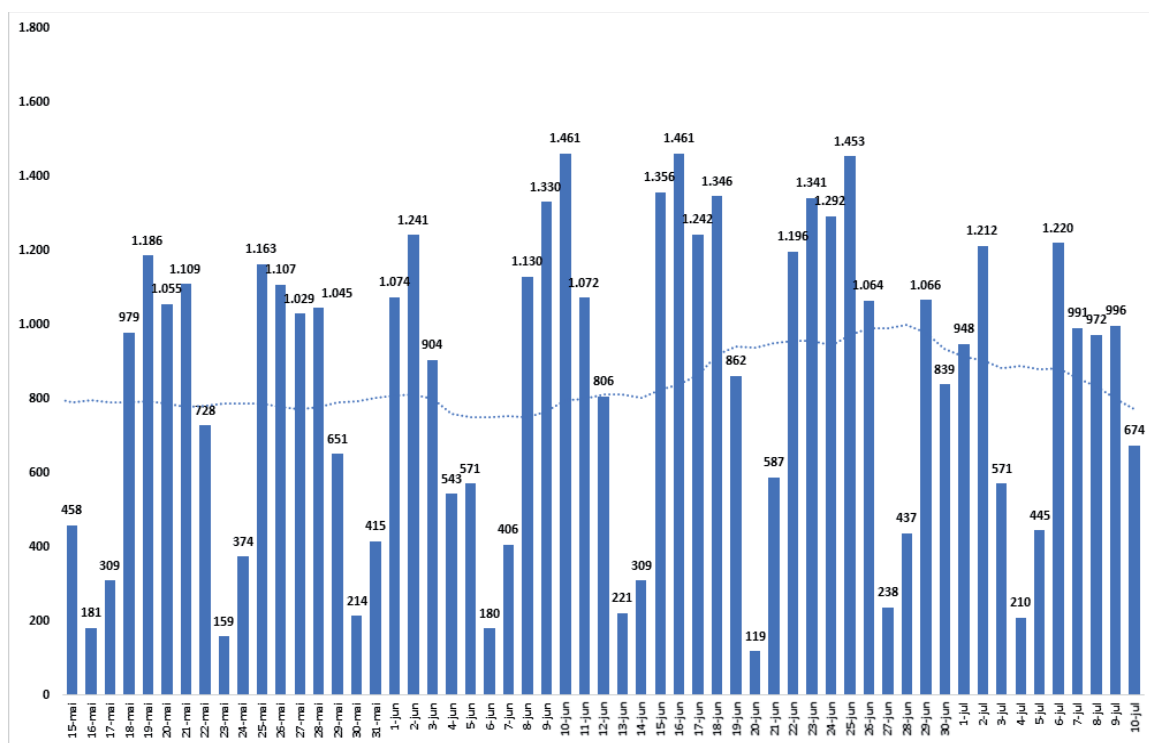




EVOLUÇÃO CORONAVÍRUS NO ESTADO DO MARANHÃO



CASOS NOVOS COVID-19 SEGUNDO DATA, MA



MARANHÃO UNIDO CONTRA O
CORONAVÍRUS

SECRETARIA DA SAÚDE

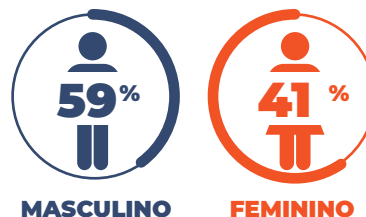


ÓBITOS

CONTAGEM POR SEXO



PERCENTUAL DE ÓBITOS CONFIRMADOS POR SEXO

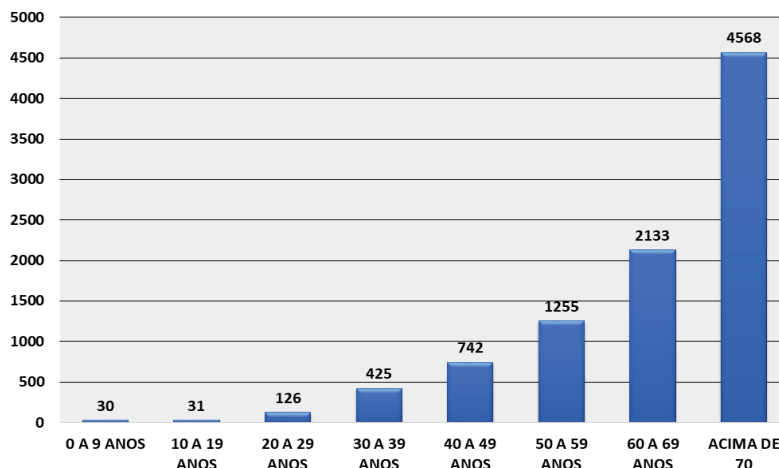


NÚMERO DE ÓBITOS CONFIRMADOS POR FAIXA ETÁRIA

Faixa Etária	Óbitos
0 a 9 anos	30
10 a 19 anos	31
20 a 29 anos	126
30 a 39 anos	425
40 a 49 anos	742
50 a 59 anos	1255
60 a 69 anos	2133
Mais de 70 anos	4568
TOTAL	9310

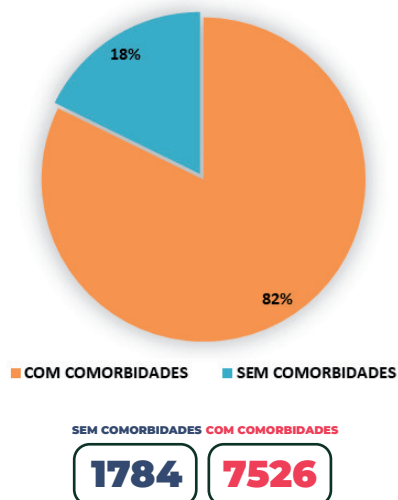
*Dados sujeitos à revisão

Óbitos Faixa Etária

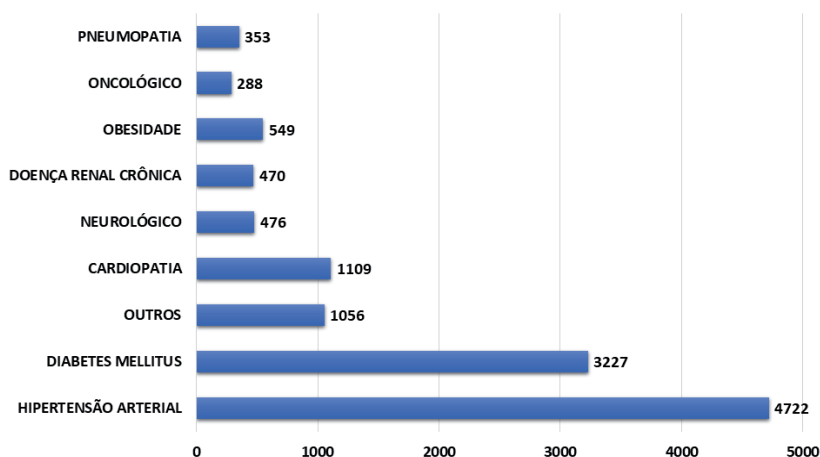


COMORBIDADES

Óbitos por Comorbidades



Óbitos por Tipo de Comorbidade



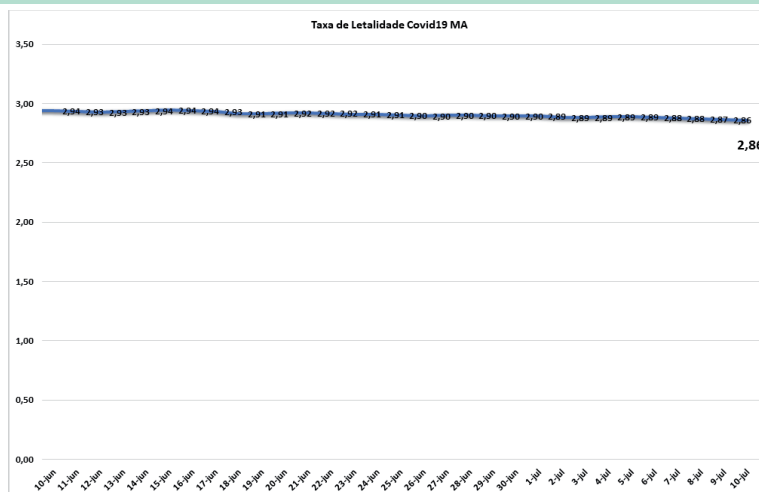
*Um óbito poderá ter mais de uma comorbidade

MARANHÃO UNIDO CONTRA O
CORONAVÍRUS

SECRETARIA DA SAÚDE

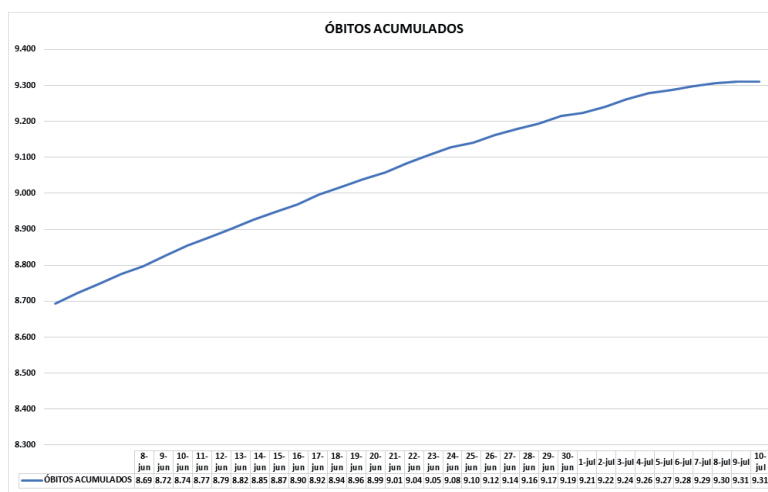


TAXA DE LETALIDADE COVID19 MA



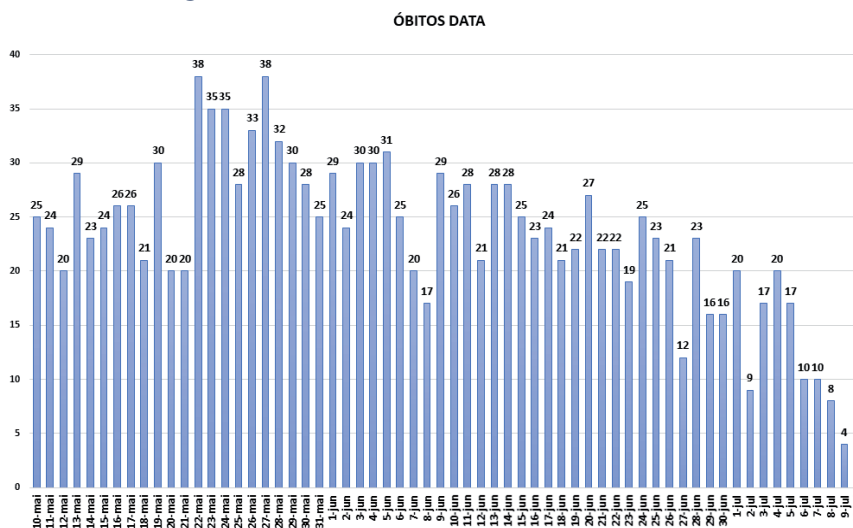
ÓBITOS ACUMULADOS

Nº de óbitos por Covid-19 por dia e acumulado, segundo data de falecimento, Maranhão, 2020*



ACUMULADO ATÉ 02/06/21

EVOLUÇÃO DE ÓBITOS POR DATA



NOVOS ÓBITOS CONFIRMADOS NAS ÚLTIMAS 24H

MARANHÃO UNIDO CONTRA O
CORONAVÍRUS

SECRETARIA DA SAÚDE



AÇÕES DA SUVISA DE ENFRENTAMENTO AO COVID – 19

Estabelecimento fiscalizados
17/03/2020 a 17/05/2021



Academias



Assistência e tecnologias



Bancos e Lotéricas



Barreiras sanitárias (Aeroporto)



Barreiras sanitárias (Trânsito)



Clínica e Hospitais



Construção



Educação



Estética



Farmácias



Funerárias



Hotéis



Lanchonetes



Lazer



Livrarias



Manutenção e Transporte



Moda



Movéis



Óticas



Outros



Restaurante e Bares



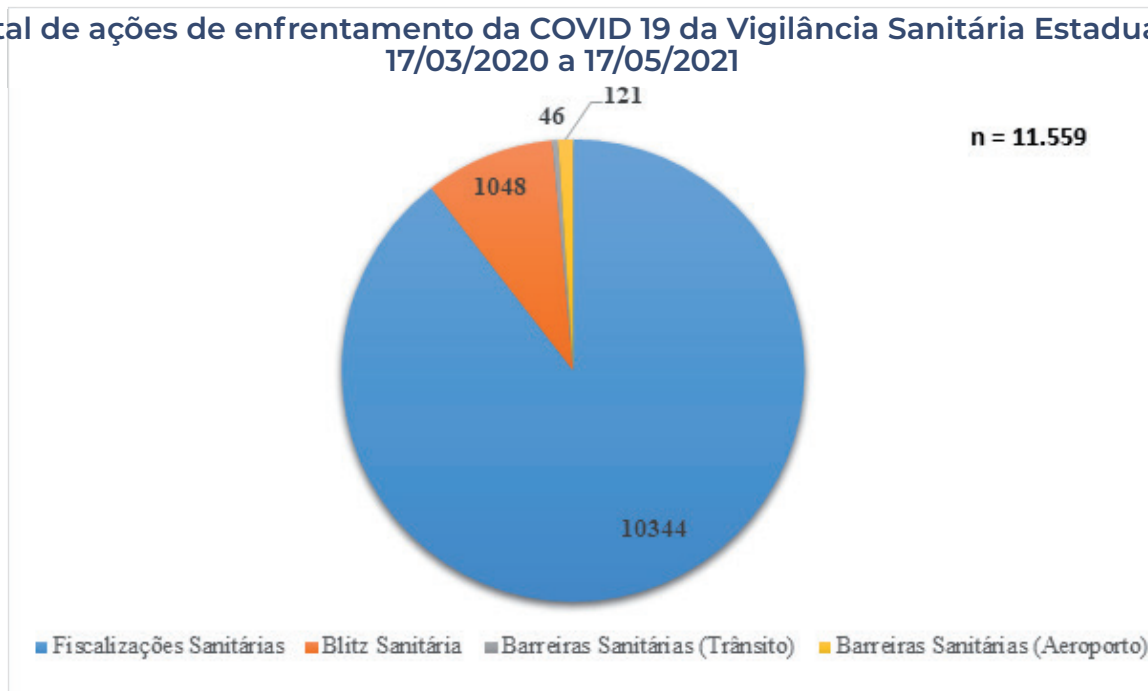
Supermercado



Variedades

*Os estabelecimentos proibidos de funcionamento foram fechados e aqueles autorizados orientados quanto às normas sanitárias a serem seguidas.

Total de ações de enfrentamento da COVID 19 da Vigilância Sanitária Estadual 17/03/2020 a 17/05/2021



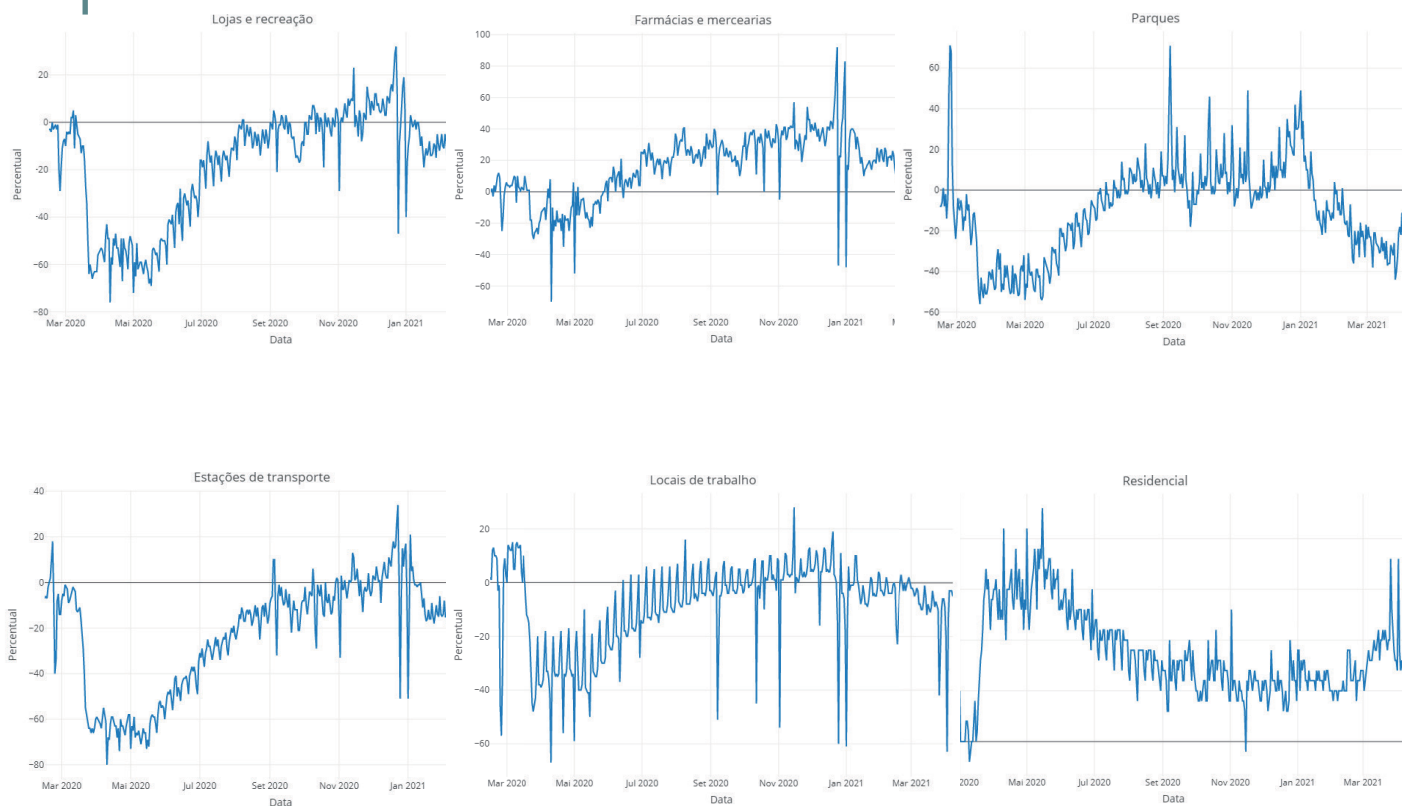
MARANHÃO UNIDO CONTRA O
CORONAVÍRUS

SECRETARIA DA SAÚDE



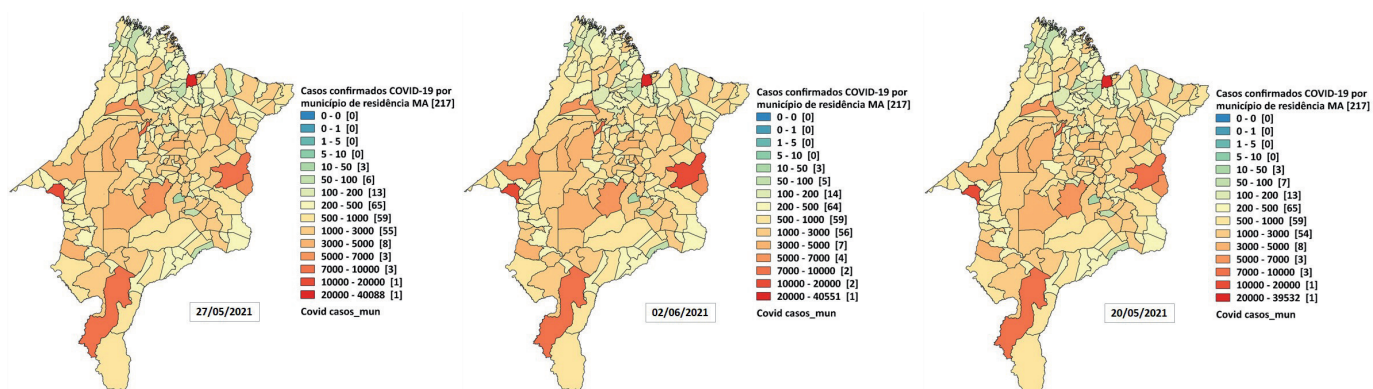
Relatório de mobilidade comunitária

Estado do Maranhão



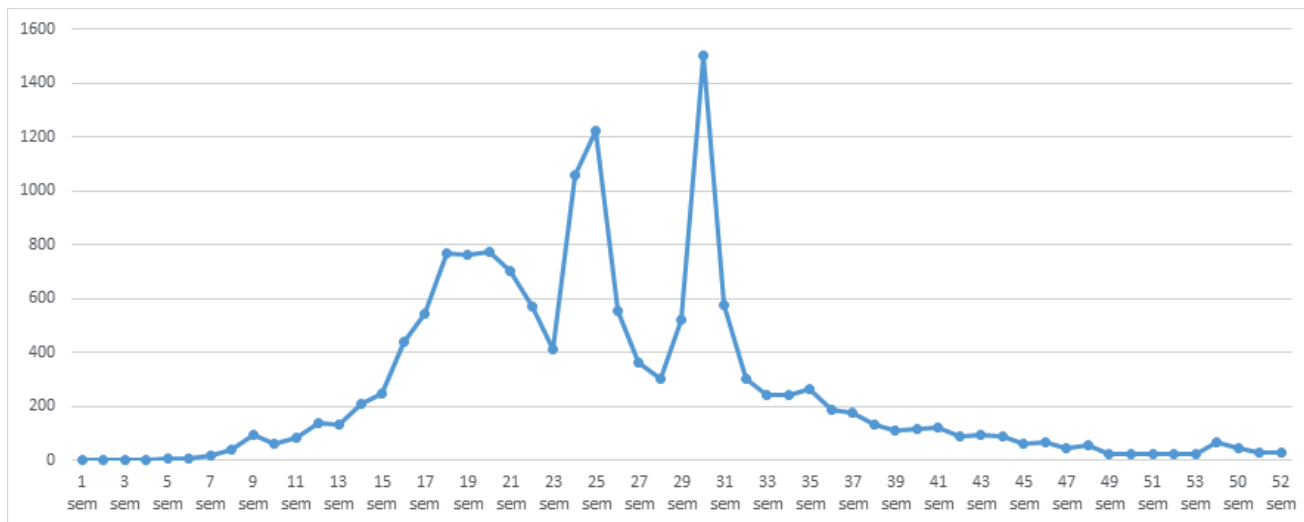
Nesta página são apresentadas algumas das medidas de combate a epidemia, por meios de decretos, leis e instrumentos jurídicos nos estados.

As linhas dos gráficos refletem o fluxo de pessoas em diversos tipos de locais captadas pelo Google e apresentadas nos Relatórios de Mobilidade Comunitária, utilizando dados do Google Maps enviados passivamente para a plataforma.



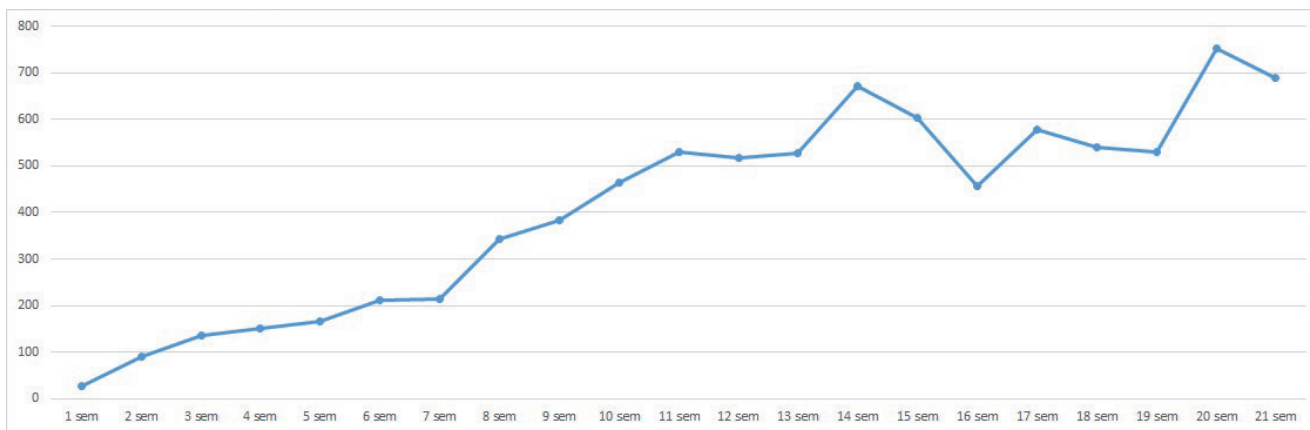
Distribuição espacial dos casos confirmados de Covid-19, segundo município de residência, Maranhão, 2020

Notificações SIVEP Gripe por Semana Epidemiológica no Maranhão - 2020



*Dados sujeitos à atualização

Notificações SIVEP Gripe por Semana Epidemiológica no Maranhão - 2021



FONTE: SIVEP_GRIPE

*Dados sujeitos à atualização

Definições Operacionais

DEFINIÇÃO DE CASO SUSPEITO PARA INVESTIGAÇÃO DE CORONAVÍRUS

SÍNDROME GRIPAL (SG)

Indivíduo com quadro respiratório agudo, caracterizado por sensação febril ou febre, mesmo que relatada, acompanhada de tosse OU dor de garganta OU coriza.

SÍNDROME RESPIRATÓRIA AGUDA GRAVE (SRAG)

SG que apresente: dispneia/desconforto respiratório OU pressão persistente no tórax OU saturação de O₂ menor que 95% em ar ambiente OU coloração azulada dos lábios ou rosto.

DEFINIÇÃO DE CASO CONFIRMADO DE COVID- 2019

LABORATORIAL: Caso suspeito de SG ou SRAG com resultado positivo em RT-PCR em tempo real ou resultado positivo para anticorpos IgM e/ou IgG diante da realização de teste rápido ou sorologia clássica para detecção de anticorpos para o SARS-CoV-2.

CLÍNICO-EPIDEMIOLÓGICO: Caso suspeito de SG ou SRAG com histórico de contato próximo ou domiciliar com caso confirmado laboratorialmente por COVID-19 nos últimos 7 dias antes do aparecimento dos sintomas e para o qual não foi possível realizar a investigação laboratorial específica.

Quadro Explicativo

- **Caso confirmado:** Positivo na testagem (RT-PCR, teste rápido ou sorológico)
- **Caso descartado:** Negativo na testagem (RT-PCR, teste rápido ou sorológico)
- **Caso suspeito:** Paciente sintomático aguardando resultado de teste
- **Fontes**
 - Gerenciador de Ambiente Laboratorial
 - eSUS-VE - DATASUS
 - Notifica COVID-19 Maranhão
- **Óbitos:** Pacientes com resultados positivos e atestado de óbito para Síndrome Respiratória Aguda Grave - Covid-19
- **Fontes**
 - Gerenciador de Ambiente Laboratorial
 - Sistema de Informação de Mortalidade (SIM - DATASUS)
- **Taxa de ocupação de leitos:** Número de leitos ocupados (UTI/Enfermaria) dividido pelo número total de leitos disponíveis. A extratificação é dividida em Grande Ilha, Imperatriz e Demais Regiões apenas da rede estadual de saúde.
- **Fonte**
 - Central de Informação de Leitos (CIL)

O que você precisa saber e fazer para prevenir o contágio:



LAVE AS MÃOS COM ÁGUA E SABÃO COM FREQUÊNCIA OU HIGIENIZE COM ALCOOL EM GEL 70%



AO TOSSIR OU ESPIRRAR, CUBRA NARIZ E BOCA COM O BRAÇO/COTOVELO OU LENÇO DESCARTÁVEL



NÃO COMPARTILHE OBJETOS DE USO PESSOAL COMO TALHERES, TOALHAS, PRATOS E COPOS



SE ESTIVER DOENTE, EVITE CONTATO FÍSICO COM OUTRAS PESSOAS E FIQUE EM CASA ATÉ MELHORAR



EVITE TOCAR OLHOS, NARIZ E BOCA. AO TOCAR, LAVE SEMPRE AS MÃOS



EVITE AGLOMERAÇÕES E MANTENHA OS AMBIENTES VENTILADOS