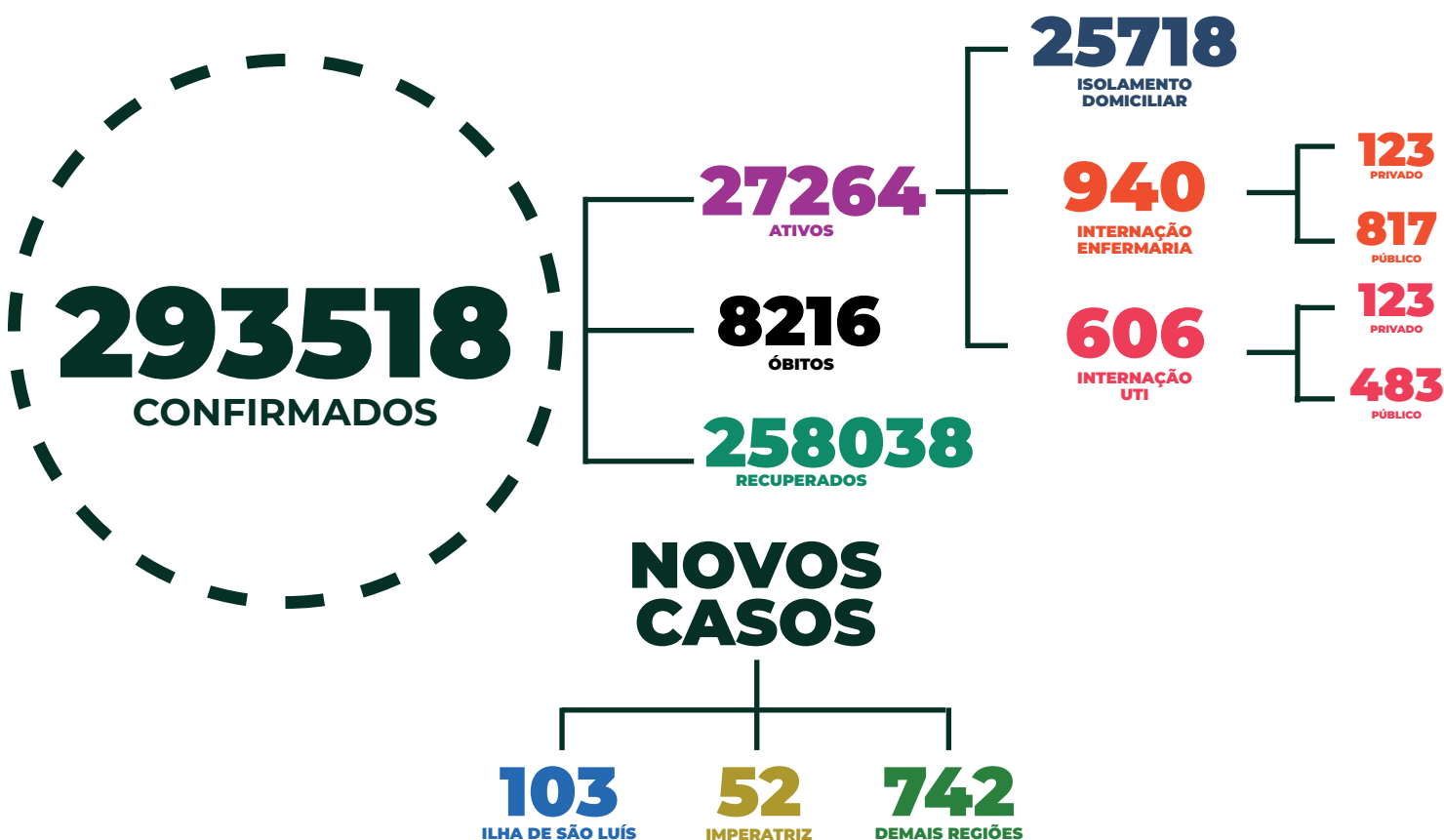


BOLETIM EPIDEMIOLÓGICO COVID-19

Secretaria de Estado da Saúde do Maranhão

BOLETIM ATUALIZADO • 03/06/2021



**TESTES
REALIZADOS**

697420

DESCARTADOS

501465

SUSPEITOS

4215

Novos óbitos foram registrados nas seguintes cidades: Buriticupu (1), Imperatriz (1), Olho D'Água das Cunhãs (1), Pinheiro (1), Raposa (1), Santa Quitéria do Maranhão (1), São Benedito do Rio Preto (1), São Mateus do Maranhão (1), Urbano Santos (1), Viana (1), Itapecuru Mirim (2), São José de Ribamar (2), Balsas (3) e São Luís (9).

Dois óbitos foram registrados nas últimas 24 horas. Os demais foram registros em dias e/ou semanas anteriores, e aguardavam resultado para Covid-19.

MARANHÃO UNIDO CONTRA O
CORONAVÍRUS

SECRETARIA DA
SAÚDE





CONTAGEM POR SEXO

MASCULINO



128845

FEMININO



164673

PERCENTUAL DE CASOS CONFIRMADOS POR SEXO



MASCULINO

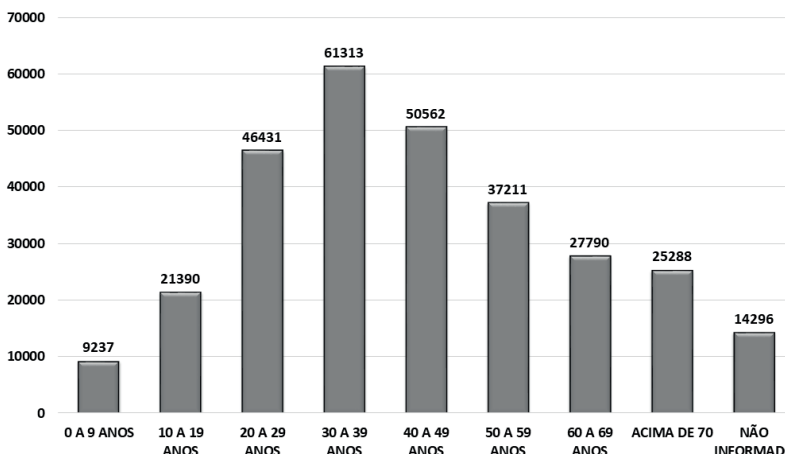


FEMININO



NÚMERO DE CASOS CONFIRMADOS POR FAIXA ETÁRIA

Faixa Etária	Casos
0 a 9 anos	9237
10 a 19 anos	21390
20 a 29 anos	46431
30 a 39 anos	61313
40 a 49 anos	50562
50 a 59 anos	37211
60 a 70 anos	27790
Mais de 70 anos	25288
Não informado	14296
TOTAL	293518



*Dados sujeitos à revisão

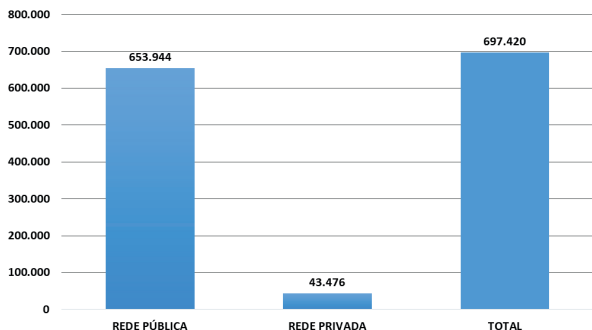


PROFISSIONAIS DE SAÚDE



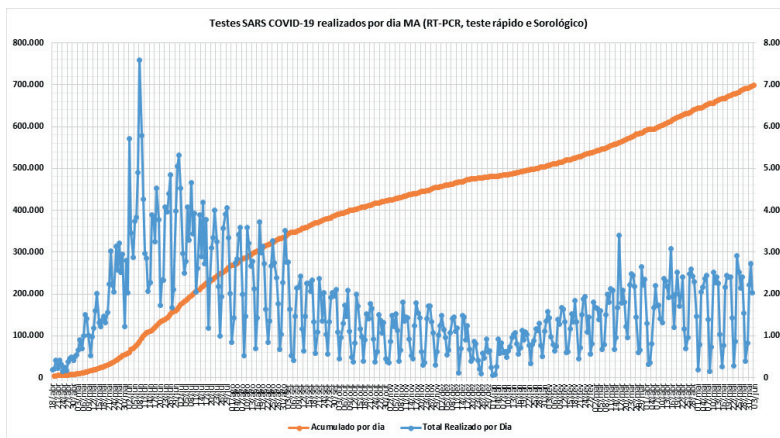
TESTES REALIZADOS (COVID-19)

TESTES ACUMULADOS REDE PÚBLICA X REDE PRIVADA



Em revisão feita na contagem do número total de testes, houve redução no quantitativo de exames realizados na rede privada.

SÉRIE HISTÓRICA DOS TESTES REALIZADOS POR DIA E ACUMULADO

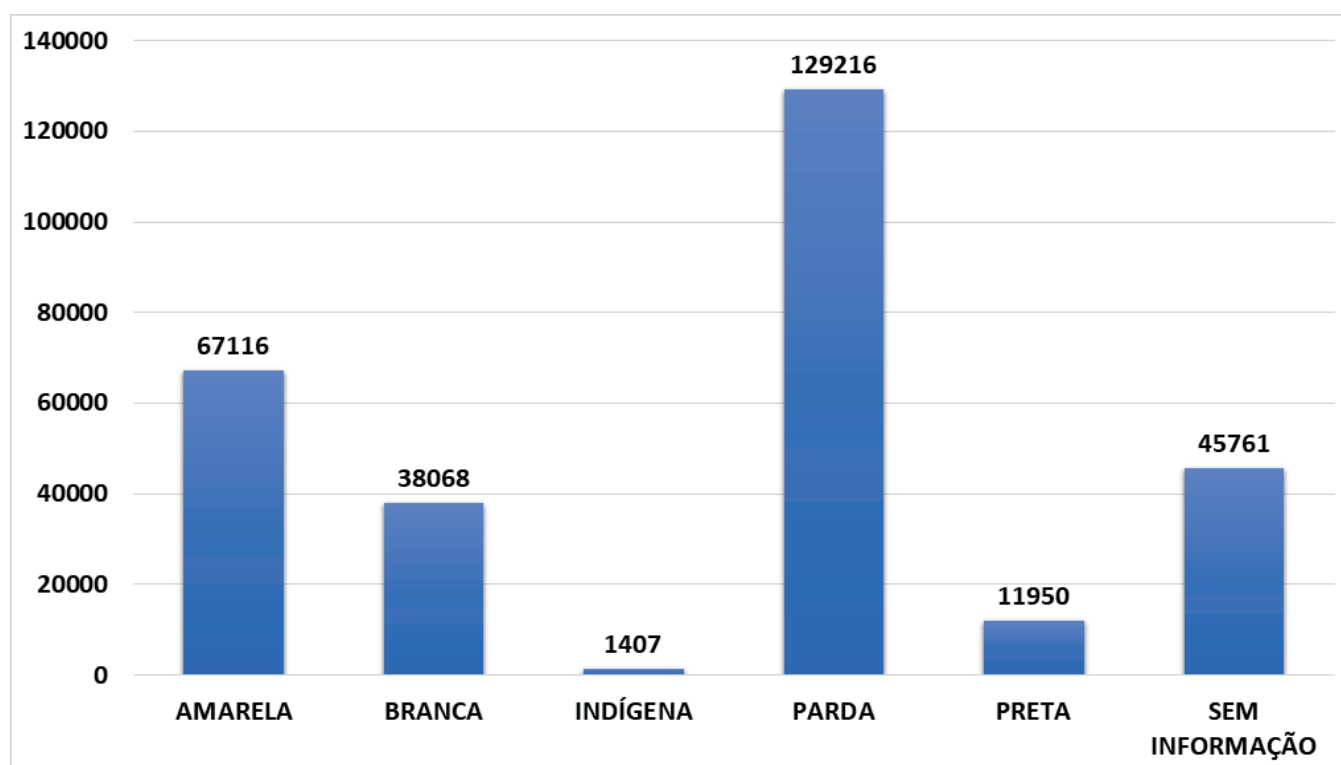


MARANHÃO UNIDO CONTRA O CORONAVÍRUS

SECRETARIA DA SAÚDE

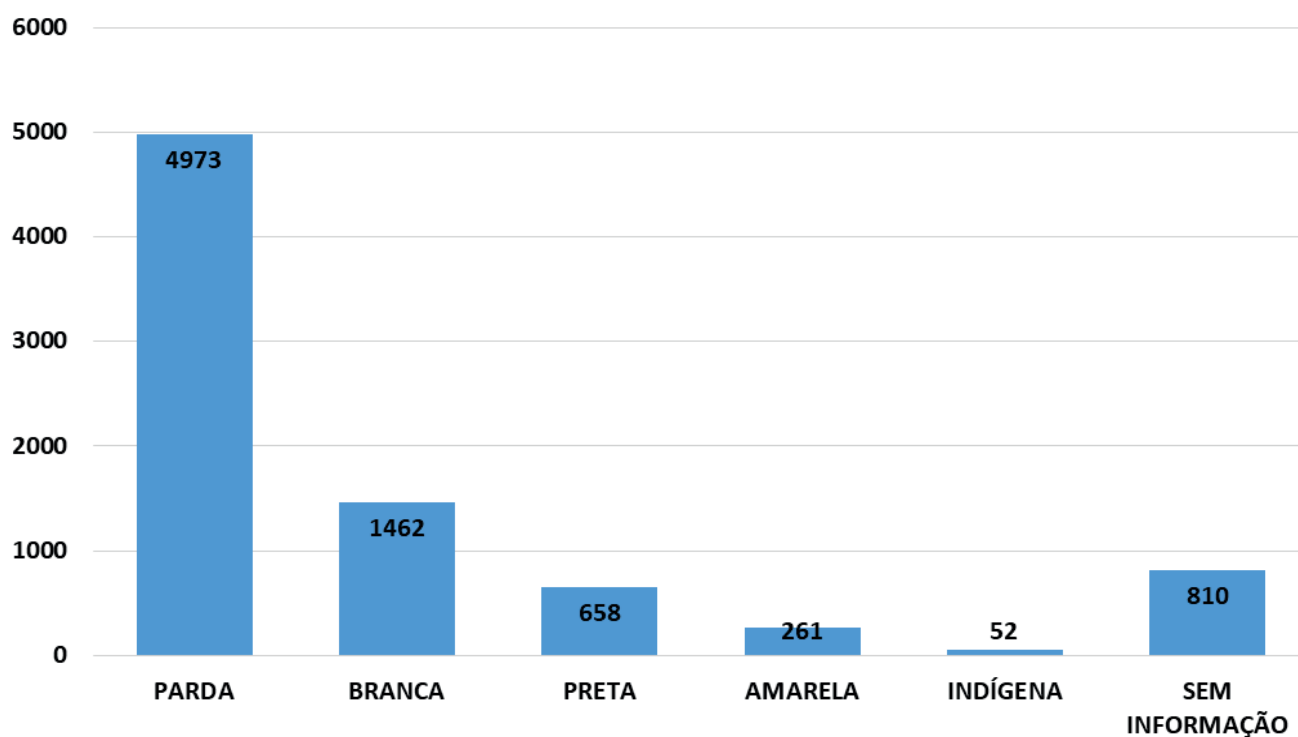


CASOS CONFIRMADOS RAÇA X COR



ÓBITOS RAÇA X COR

*Dados sujeitos à revisão



*Dados sujeitos à revisão

MARANHÃO UNIDO CONTRA O
CORONAVÍRUS

SECRETARIA DA
SAÚDE



LEITOS

GRANDE ILHA



TAXA DE OCUPAÇÃO DE LEITOS DE UTI
EXCLUSIVOS Covid-19***

TOTAL DE LEITOS	269
LEITOS OCUPADOS	263
LEITOS LIVRES	6
% DE OCUPAÇÃO	97,77%



TAXA DE OCUPAÇÃO DE LEITOS CLÍNICOS
EXCLUSIVOS Covid-19***

TOTAL DE LEITOS	532
LEITOS OCUPADOS	495
LEITOS LIVRES	37
% DE OCUPAÇÃO	93,05%

***Taxa de ocupação relativa aos leitos SUS disponíveis na rede SES/MA

IMPERATRIZ



TAXA DE OCUPAÇÃO DE LEITOS DE UTI
EXCLUSIVOS Covid-19***

TOTAL DE LEITOS	72
LEITOS OCUPADOS	50
LEITOS LIVRES	22
% DE OCUPAÇÃO	69,44%



TAXA DE OCUPAÇÃO DE LEITOS CLÍNICOS
EXCLUSIVOS Covid-19***

TOTAL DE LEITOS	194
LEITOS OCUPADOS	91
LEITOS LIVRES	103
% DE OCUPAÇÃO	46,91%

***Taxa de ocupação relativa aos leitos SUS disponíveis na rede SES/MA

DEMAIS REGIÕES



TAXA DE OCUPAÇÃO DE LEITOS DE UTI
EXCLUSIVOS Covid-19***

TOTAL DE LEITOS	243
LEITOS OCUPADOS	170
LEITOS LIVRES	73
% DE OCUPAÇÃO	69,96%



TAXA DE OCUPAÇÃO DE LEITOS CLÍNICOS
EXCLUSIVOS Covid-19***

TOTAL DE LEITOS	548
LEITOS OCUPADOS	231
LEITOS LIVRES	317
% DE OCUPAÇÃO	42,15%

***Taxa de ocupação relativa aos leitos SUS disponíveis na rede SES/MA

MUNICÍPIOS

Açailândia	5024	Cantanhede	735	Jenipapo dos Vieiras	1120
Afonso Cunha	171	Capinzal do Norte	613	João Lisboa	685
Água Doce do MA	673	Carolina	732	Joselândia	539
Alcântara	266	Carutapera	840	Junco do Maranhão	303
Aldeias Altas	975	Caxias	10278	Lagoa do Mato	1526
Altamira do Maranhão	308	Cedral	199	Lagoa Grande do MA	255
Alto Alegre do MA	1123	Central do Maranhão	44	Lago da Pedra	2481
Alto Alegre do Pindaré	1863	Centro do Guilherme	459	Lago do Junco	515
Alto Parnaíba	822	Centro Novo do Maranhão	976	Lago dos Rodrigues	587
Amapá do MA	172	Chapadinha	3849	Lago Verde	562
Amarante do Maranhão	1573	Cidelândia	498	Lajeado Novo	373
Anajatuba	850	Codó	2731	Lima Campos	1033
Anapurus	829	Coelho Neto	1609	Loreto	645
Apicum-Açu	492	Colinas	2879	Luís Domingues	468
Araguanã	778	Conceição do Lago Açu	197	Magalhães de Almeida	503
Araioses	650	Coroatá	2947	Maracaçumé	541
Arame	1233	Cururupu	1334	Marajá do Sena	231
Arari	681	Davinópolis	535	Maranhãozinho	618
Axixá	191	Dom Pedro	1117	Mata Roma	350
Bacabal	4724	Duque Bacelar	706	Matinha	383
Bacabeira	320	Esperantinópolis	881	Matões	977
Bacuri	472	Estreito	3374	Matões do Norte	238
Bacurituba	117	Feira Nova do MA	1427	Milagres do Maranhão	240
Balsas	9184	Fernando Falcão	846	Mirador	891
Barão de Grajaú	375	Formosa da Serra Negra	1212	Miranda do Norte	942
Barra do Corda	5521	Fortaleza dos Nogueiras	1138	Mirinzal	262
Barreirinhas	1977	Fortuna	1431	Monção	1891
Bela Vista do Maranhão	389	Godofredo Viana	139	Montes Altos	754
Belágua	207	Gonçalves Dias	932	Morros	311
Benedito Leite	296	Governador Archer	402	Nina Rodrigues	749
Bequimão	275	Governador Edison Lobão	591	Nova Colinas	329
Bernardo do Mearim	270	Governador Eugênio Barros	729	Nova Iorque	98
Boa Vista do Gurupi	15	Governador Luiz Rocha	248	Nova Olinda do MA	468
Bom Jardim	1366	Governador Newton Bello	717	Olho D'água das Cunhãs	791
Bom Jesus das Selvas	2985	Governador Nunes Freire	835	Olinda Nova do MA	579
Bom Lugar	450	Graça Aranha	124	Paço do Lumiar	820
Brejo	862	Grajaú	4678	Palmerândia	125
Brejo de Areia	289	Guimarães	367	Paraibano	920
Buriti	751	Humberto de Campos	1472	Parnarama	997
Buriti Bravo	1358	Icatu	248	Passagem Franca	1279
Buriticupu	3160	Igarapé do Meio	657	Pastos Bons	754
Buritirana	433	Igarapé Grande	1545	Paulino Neves	209
Cachoeira Grande	258	Imperatriz	15796	Paulo Ramos	1061
Cajapió	81	Itaipava do Grajaú	831	Pedreiras	3538
Cajari	201	Itapecuru Mirim	2538	Pedro do Rosário	113
Campestre do Maranhão	1011	Itinga do Maranhão	769	Penalva	470
Cândido Mendes	102	Jatobá	91	Peri Mirim	272

*Dados sujeitos à revisão

**MARANHÃO UNIDO CONTRA O
CORONAVÍRUS**

SECRETARIA DA
SAÚDE



MUNICÍPIOS

Peritoró	862	São Pedro da Água Branca	576
Pindaré Mirim	1223	São Pedro dos Crentes	382
Pinheiro	2796	São Raimundo das Mangabeiras	1949
Pio XII	1676	São Raimundo do Doca Bezerra	122
Pirapemas	592	São Roberto	377
Poção de Pedras	1661	São Vicente Ferrer	220
Porto Franco	1593	Satubinha	300
Porto Rico do MA	231	Senador Alexandre Costa	463
Presidente Dutra	2001	Senador La Rocque	300
Presidente Juscelino	72	Serrano do Maranhão	206
Presidente Médici	335	Sítio Novo	1673
Presidente Sarney	204	Sucupira do Norte	224
Presidente Vargas	290	Sucupira do Riachão	212
Primeira Cruz	82	Tasso Fragoso	871
Raposa	1267	Timbiras	514
Riachão	1742	Timon	6000
Ribamar Fiquene	409	Trizidela do Vale	1261
Rosário	481	Tufilândia	235
Sambaíba	387	Tuntum	1905
Santa Filomena do MA	50	Turiaçu	321
Santa Helena	2029	Turilândia	621
Santa Inês	7541	Tutóia	1293
Santa Luzia	4567	Urbano Santos	1723
Santa Luzia do Paruá	868	Vargem Grande	1348
Santa Quitéria do MA	207	Viana	324
Santa Rita	500	Vila Nova dos Martírios	555
Santana do MA	684	Vitória do Mearim	1549
Santo Amaro	222	Vitorino Freire	2159
Santo Antônio dos Lopes	1344	Zé Doca	5081
São Benedito do Rio Preto	1463		
São Bento	829		
São Bernardo	1025		
São Domingos do Azeitão	221		
São Domingos do MA	2236		
São Félix de Balsas	256		
São Francisco do Brejão	480		
São Francisco do MA	394		
São João Batista	193		
São João do Caru	520		
São João do Paraíso	316		
São João do Sóter	1089		
São João dos Patos	2165		
São José de Ribamar	2146		
São José dos Basílios	580		
São Luís	40623		
São Luís Gonzaga do MA	1122		
São Mateus do Maranhão	1965		

Na revisão de dados no sistema, em razão de mudança de domicílio de paciente, dois casos de Imperatriz foram transferidos, sendo um para Buriticupu e outro para Balsas e quatro casos de São José de Ribamar foram transferidos para São Luís.

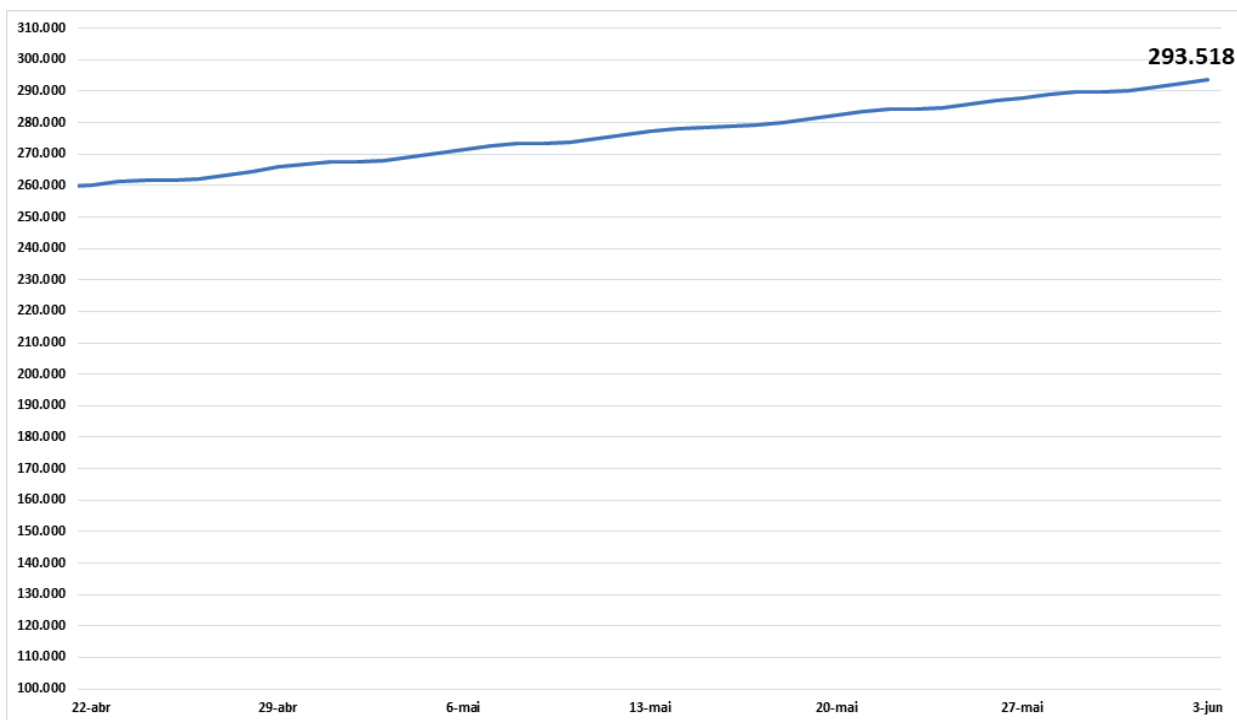
MARANHÃO UNIDO CONTRA O
CORONAVÍRUS

SECRETARIA DA SAÚDE

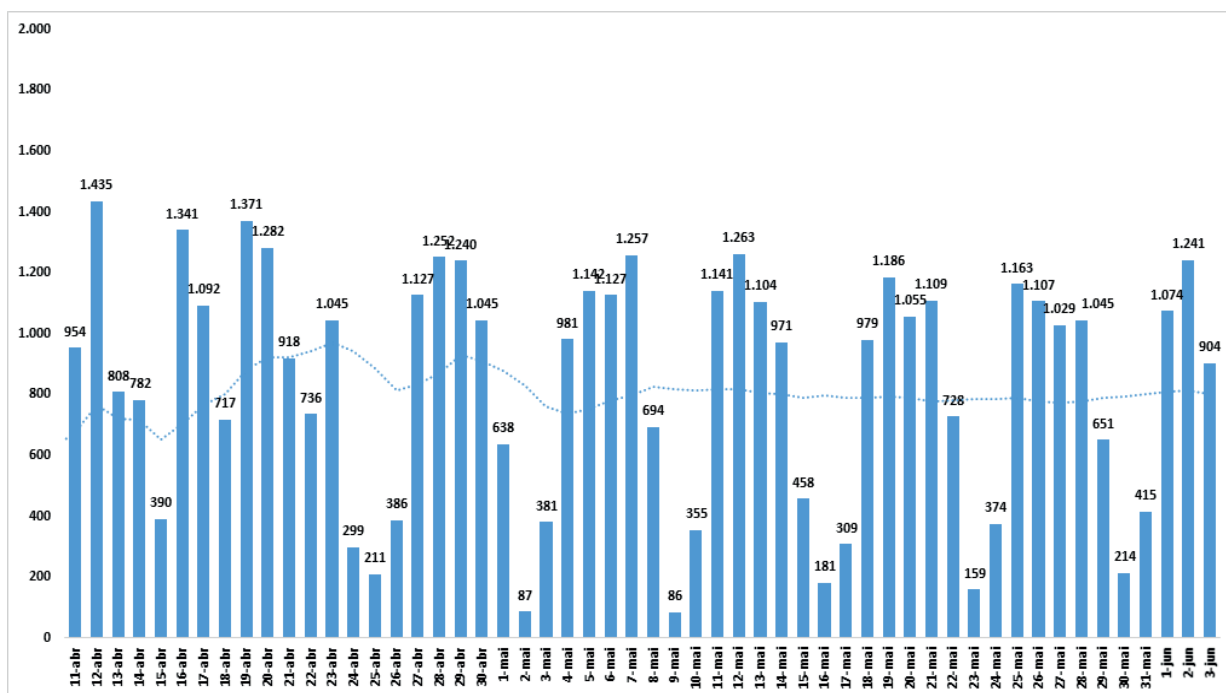




EVOLUÇÃO CORONAVÍRUS NO ESTADO DO MARANHÃO



CASOS NOVOS COVID-19 SEGUNDO DATA, MA



MARANHÃO UNIDO CONTRA O
CORONAVÍRUS

SECRETARIA DA SAÚDE

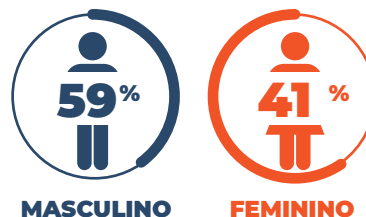


ÓBITOS

CONTAGEM POR SEXO



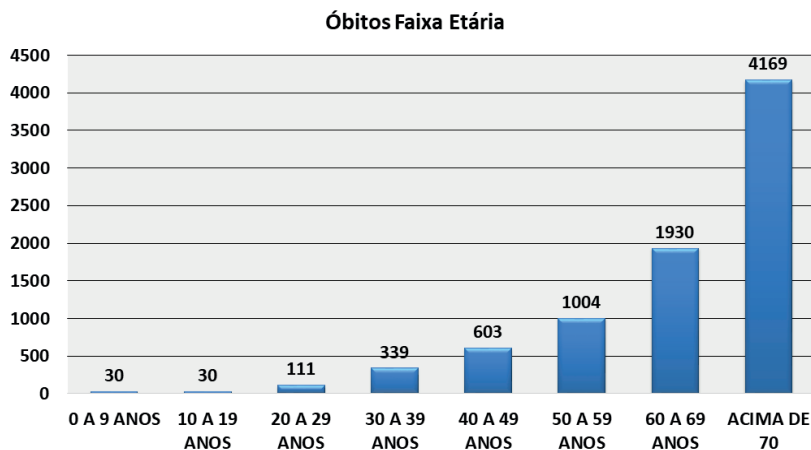
PERCENTUAL DE ÓBITOS CONFIRMADOS POR SEXO



NÚMERO DE ÓBITOS CONFIRMADOS POR FAIXA ETÁRIA

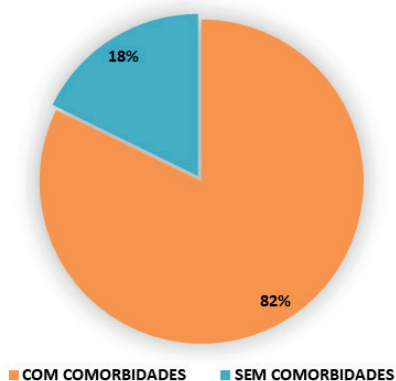
Faixa Etária	Óbitos
0 a 9 anos	30
10 a 19 anos	30
20 a 29 anos	111
30 a 39 anos	339
40 a 49 anos	603
50 a 59 anos	1004
60 a 69 anos	1930
Mais de 70 anos	4169
TOTAL	8216

*Dados sujeitos à revisão



COMORBIDADES

Óbitos por Comorbidades

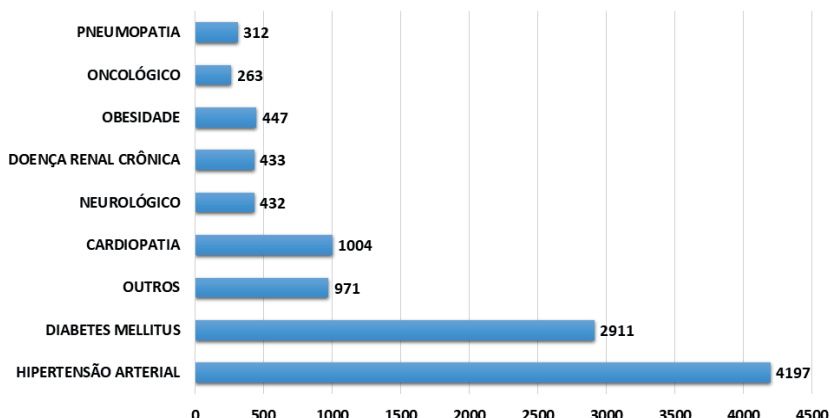


SEM COMORBIDADES COM COMORBIDADES

1480

6736

Óbitos por Tipo de Comorbidade



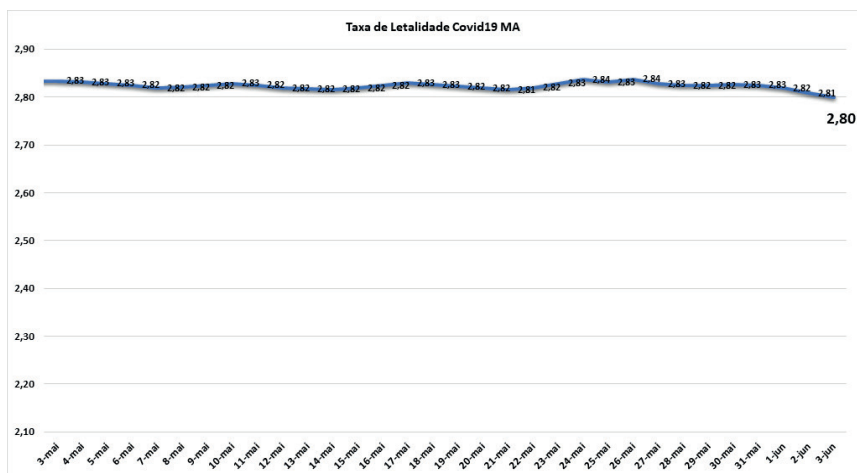
*Um óbito poderá ter mais de uma comorbidade

MARANHÃO UNIDO CONTRA O
CORONAVÍRUS

SECRETARIA DA SAÚDE

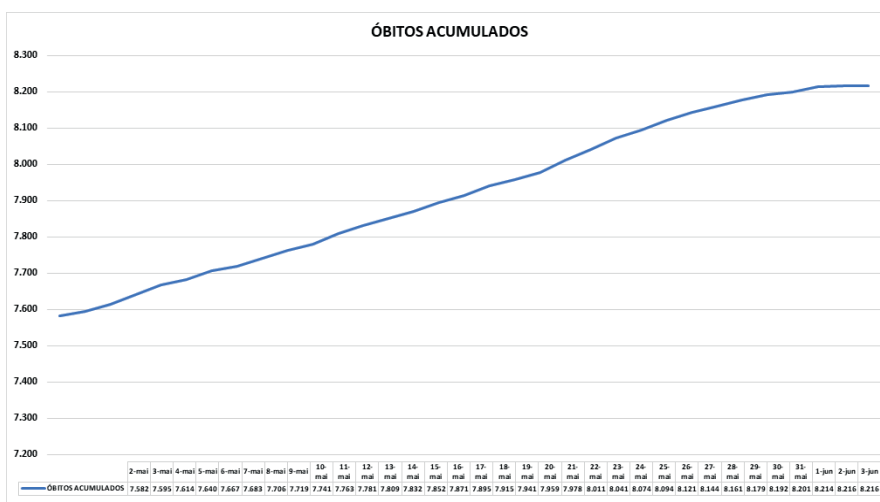


TAXA DE LETALIDADE COVID19 MA



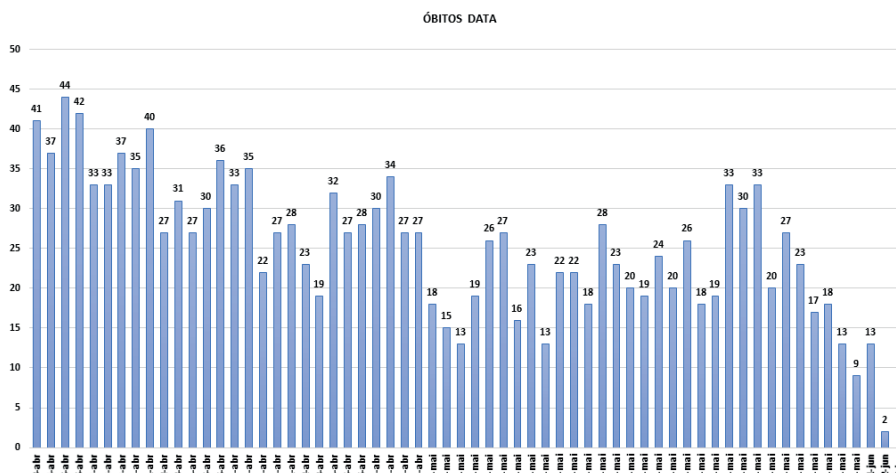
ÓBITOS ACUMULADOS

Nº de óbitos por Covid-19 por dia e acumulado, segundo data de falecimento, Maranhão, 2020*



ACUMULADO ATÉ 03/06/21

EVOLUÇÃO DE ÓBITOS POR DATA



NOVOS ÓBITOS CONFIRMADOS NAS ÚLTIMAS 24H

MARANHÃO UNIDO CONTRA O
CORONAVÍRUS

SECRETARIA DA SAÚDE



AÇÕES DA SUVISA DE ENFRENTAMENTO AO COVID – 19

Estabelecimento fiscalizados
17/03/2020 a 17/05/2021



Acadêmias



Assistência e tecnologias



Bancos e Lotéricas



Barreiras sanitárias (Aeroporto)



Barreiras sanitárias (Trânsito)



Clínica e Hospitais



Construção



Educação



Estética



Farmácias



Funerárias



Hotéis



Lanchonetes



Lazer



Livrarias



Manutenção e Transporte



Moda



Movéis



Óticas



Outros



Restaurante e Bares



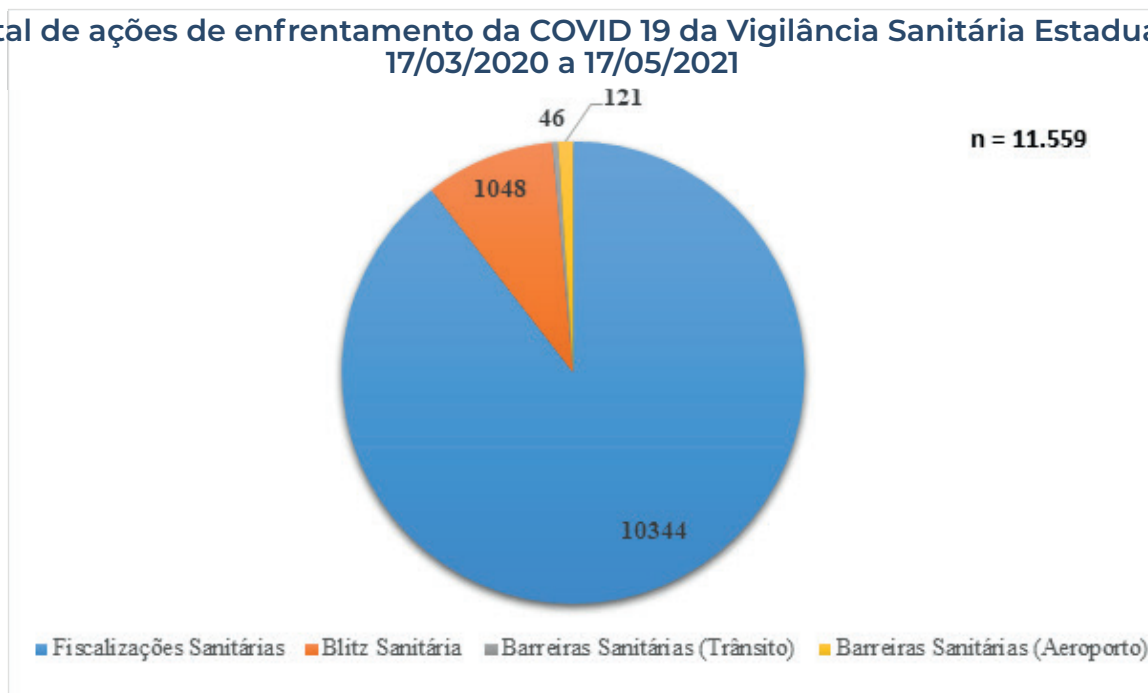
Supermercado



Variedades

*Os estabelecimentos proibidos de funcionamento foram fechados e aqueles autorizados orientados quanto às normas sanitárias a serem seguidas.

Total de ações de enfrentamento da COVID 19 da Vigilância Sanitária Estadual 17/03/2020 a 17/05/2021



MARANHÃO UNIDO CONTRA O
CORONAVÍRUS

SECRETARIA DA SAÚDE



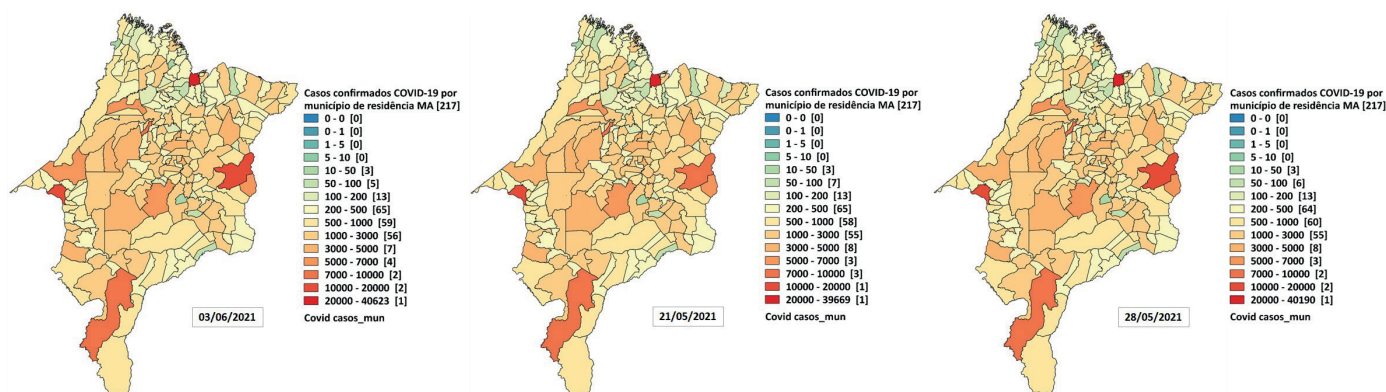
Relatório de mobilidade comunitária

Estado do Maranhão



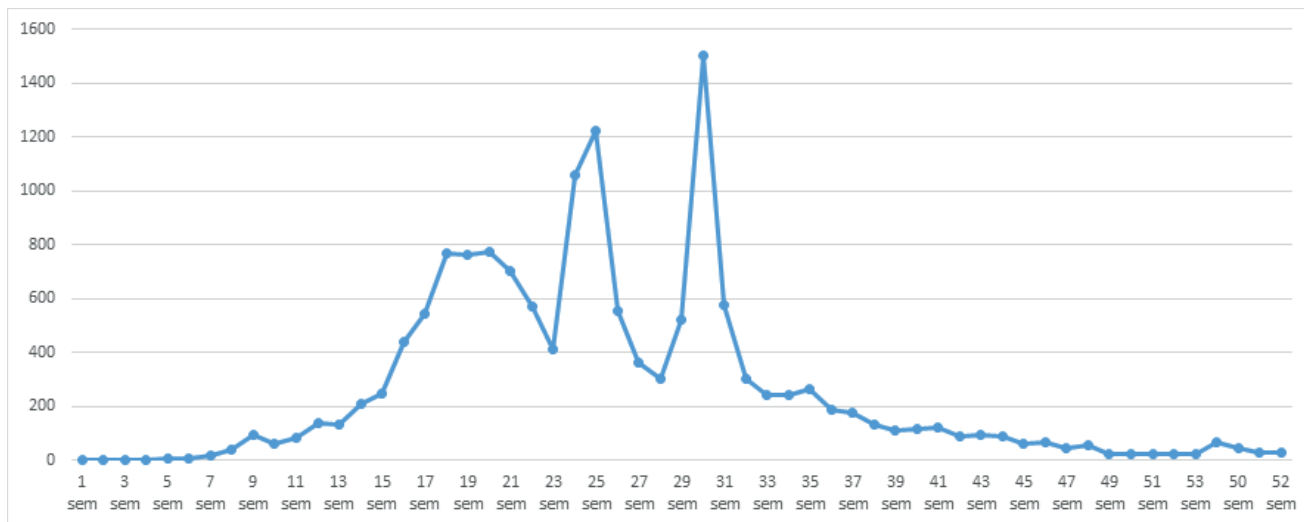
Nesta página são apresentadas algumas das medidas de combate a epidemia, por meios de decretos, leis e instrumentos jurídicos nos estados.

As linhas dos gráficos refletem o fluxo de pessoas em diversos tipos de locais captadas pelo Google e apresentadas nos Relatórios de Mobilidade Comunitária, utilizando dados do Google Maps enviados passivamente para a plataforma.



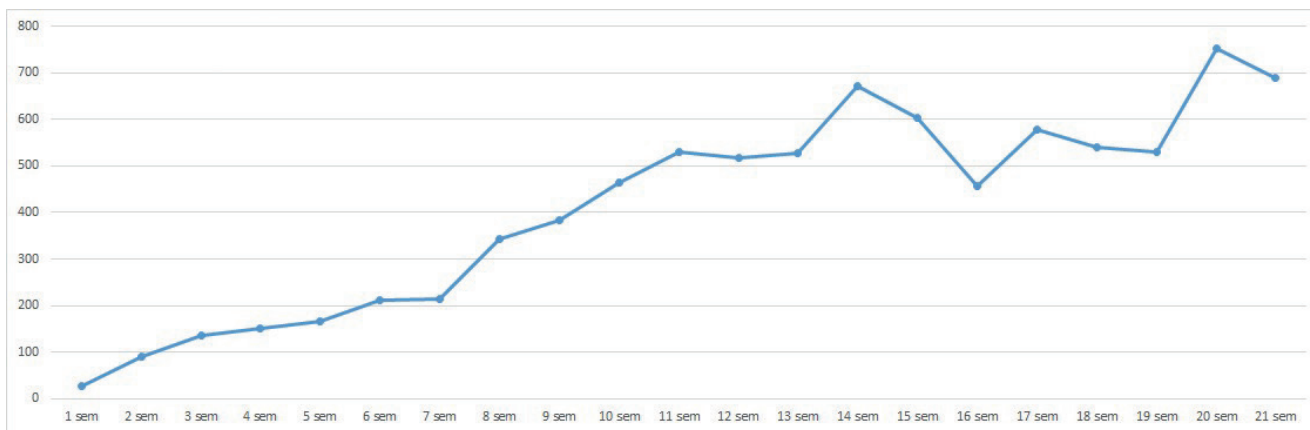
Distribuição espacial dos casos confirmados de Covid-19, segundo município de residência, Maranhão, 2020

Notificações SIVEP Gripe por Semana Epidemiológica no Maranhão - 2020



*Dados sujeitos à atualização

Notificações SIVEP Gripe por Semana Epidemiológica no Maranhão - 2021



FONTE: SIVEP_GRIPE

*Dados sujeitos à atualização

Definições Operacionais

DEFINIÇÃO DE CASO SUSPEITO PARA INVESTIGAÇÃO DE CORONAVÍRUS

SÍNDROME GRIPAL (SG)

Indivíduo com quadro respiratório agudo, caracterizado por sensação febril ou febre, mesmo que relatada, acompanhada de tosse OU dor de garganta OU coriza.

SÍNDROME RESPIRATÓRIA AGUDA GRAVE (SRAG)

SG que apresente: dispneia/desconforto respiratório OU pressão persistente no tórax OU saturação de O₂ menor que 95% em ar ambiente OU coloração azulada dos lábios ou rosto.

DEFINIÇÃO DE CASO CONFIRMADO DE COVID- 2019

LABORATORIAL: Caso suspeito de SG ou SRAG com resultado positivo em RT-PCR em tempo real ou resultado positivo para anticorpos IgM e/ou IgG diante da realização de teste rápido ou sorologia clássica para detecção de anticorpos para o SARS-CoV-2.

CLÍNICO-EPIDEMIOLÓGICO: Caso suspeito de SG ou SRAG com histórico de contato próximo ou domiciliar com caso confirmado laboratorialmente por COVID-19 nos últimos 7 dias antes do aparecimento dos sintomas e para o qual não foi possível realizar a investigação laboratorial específica.

Quadro Explicativo

- **Caso confirmado:** Positivo na testagem (RT-PCR, teste rápido ou sorológico)
- **Caso descartado:** Negativo na testagem (RT-PCR, teste rápido ou sorológico)
- **Caso suspeito:** Paciente sintomático aguardando resultado de teste
- **Fontes**
 - Gerenciador de Ambiente Laboratorial
 - eSUS-VE - DATASUS
 - Notifica COVID-19 Maranhão
- **Óbitos:** Pacientes com resultados positivos e atestado de óbito para Síndrome Respiratória Aguda Grave - Covid-19
- **Fontes**
 - Gerenciador de Ambiente Laboratorial
 - Sistema de Informação de Mortalidade (SIM - DATASUS)
- **Taxa de ocupação de leitos:** Número de leitos ocupados (UTI/Enfermaria) dividido pelo número total de leitos disponíveis. A extratificação é dividida em Grande Ilha, Imperatriz e Demais Regiões apenas da rede estadual de saúde.
- **Fonte**
 - Central de Informação de Leitos (CIL)

O que você precisa saber e fazer para prevenir o contágio:



LAVE AS MÃOS COM ÁGUA E SABÃO COM FREQUÊNCIA OU HIGIENIZE COM ALCOOL EM GEL 70%



AO TOSSIR OU ESPIRRAR, CUBRA NARIZ E BOCA COM O BRAÇO/COTOVELO OU LENÇO DESCARTÁVEL



NÃO COMPARTILHE OBJETOS DE USO PESSOAL COMO TALHERES, TOALHAS, PRATOS E COPOS



SE ESTIVER DOENTE, EVITE CONTATO FÍSICO COM OUTRAS PESSOAS E FIQUE EM CASA ATÉ MELHORAR



EVITE TOCAR OLHOS, NARIZ E BOCA. AO TOCAR, LAVE SEMPRE AS MÃOS



EVITE AGLOMERAÇÕES E MANTENHA OS AMBIENTES VENTILADOS