

# BOLETIM EPIDEMIOLÓGICO COVID-19

Secretaria de Estado da Saúde do Maranhão

BOLETIM ATUALIZADO • 14/05/2021



Novos óbitos foram registrados nos seguintes municípios: Alto Alegre do Maranhão (1), Axixá (1), Balsas (1), Bela Vista do Maranhão (1), Buriticupu (1), Davinópolis (1), Esperantinópolis (1), Governador Archer (1), Imperatriz (1), Lago dos Rodrigues (1), Matões do Norte (1), Nina Rodrigues (1), Pinheiro (1), Timon (1), Balsas (2), Dom Pedro (2), Pio XII (2), Açailândia (3), São Francisco do Maranhão (3) e São Luís (4).

Oito óbitos foram registrados nas últimas 24 horas. Os demais foram registrados em dias e/ou semanas anteriores, e aguardam resultado do exame laboratorial para Covid-19.

MARANHÃO UNIDO CONTRA O  
**CORONAVÍRUS**

SECRETARIA DA  
SAÚDE





## CONTAGEM POR SEXO

MASCULINO



121984

FEMININO



156153

## % PERCENTUAL DE CASOS CONFIRMADOS POR SEXO



MASCULINO



FEMININO



## NÚMERO DE CASOS CONFIRMADOS POR FAIXA ETÁRIA

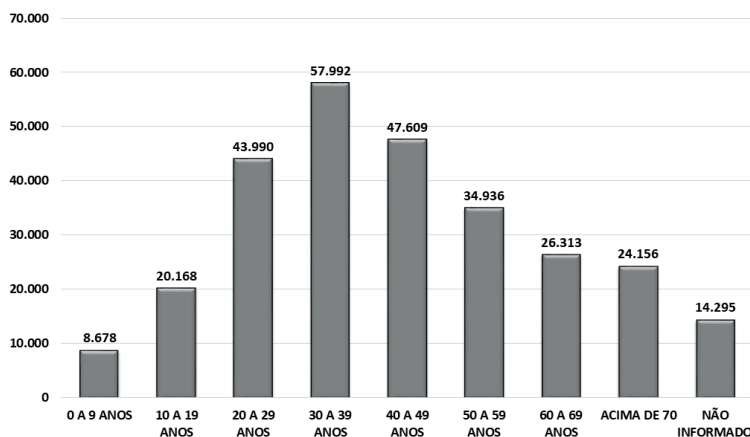
### Faixa Etária

### Casos

0 a 9 Anos	8678
10 a 19 Anos	20168
20 a 29 Anos	43990
30 a 39 Anos	57992
40 a 49 Anos	47609
50 a 59 Anos	34936
60 a 70 Anos	26313
Mais de 70	24156
Não Informado	14295

**TOTAL**

**278137**



\*Dados sujeitos à revisão



## PROFISSIONAIS DE SAÚDE

CONFIRMADOS

4492



RECUPERADOS

4312



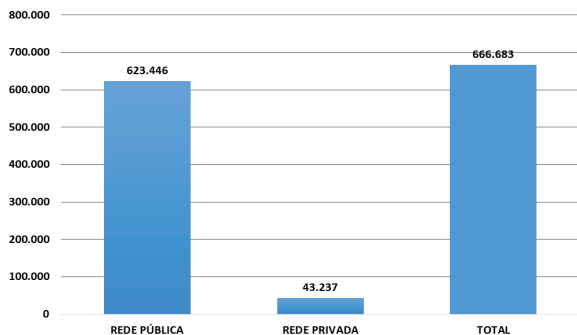
ÓBITOS

78



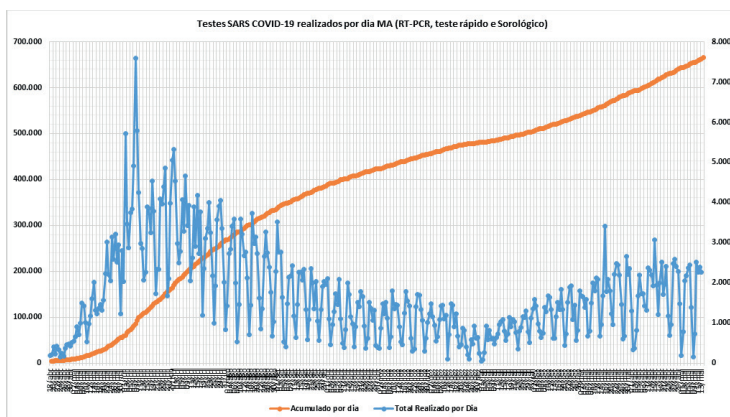
## TESTES REALIZADOS (COVID-19)

### TESTES ACUMULADOS REDE PÚBLICA X REDE PRIVADA



Em revisão feita na contagem do número total de testes, houve redução no quantitativo de exames realizados na rede privada.

### SÉRIE HISTÓRICA DOS TESTES REALIZADOS POR DIA E ACUMULADO

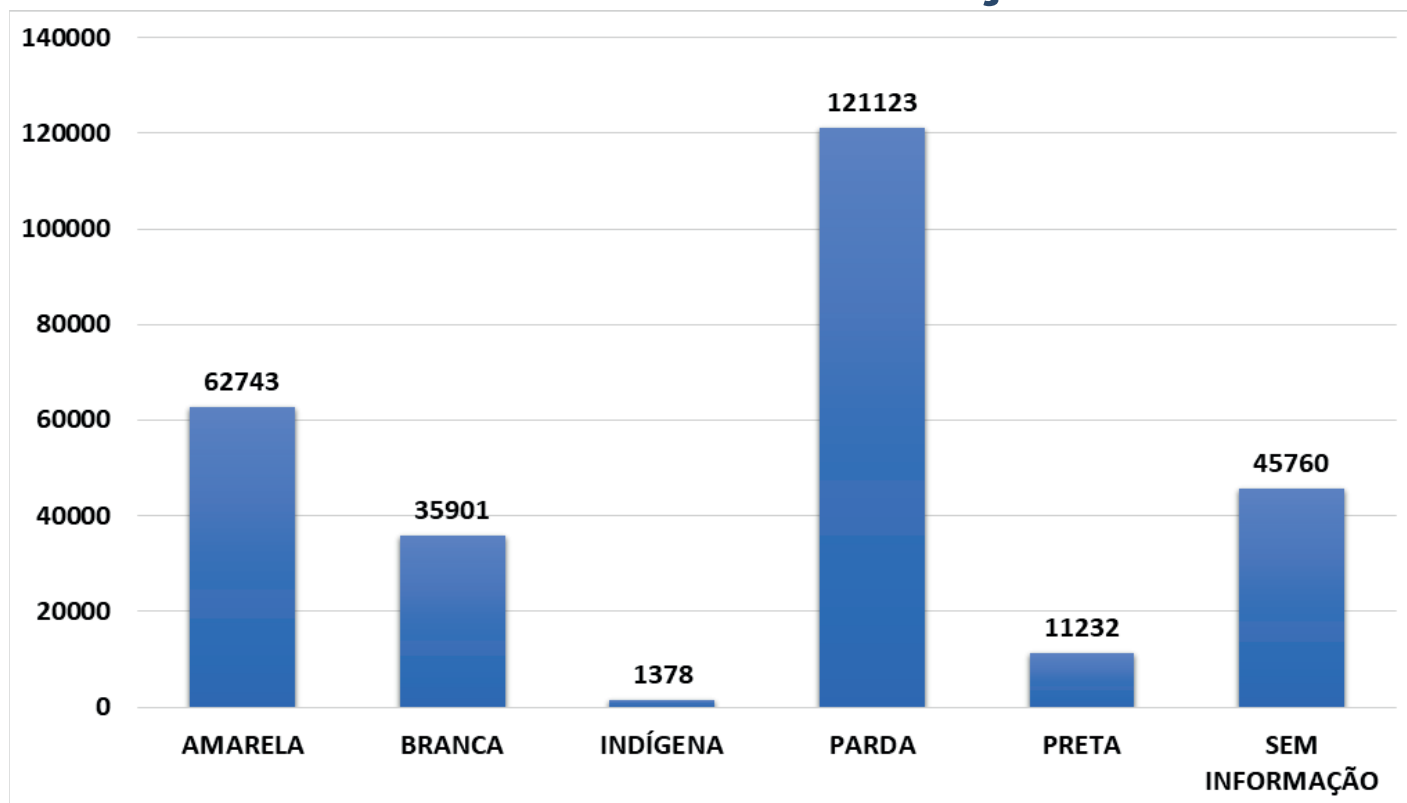


MARANHÃO UNIDO CONTRA O  
**CORONAVÍRUS**

SECRETARIA DA SAÚDE

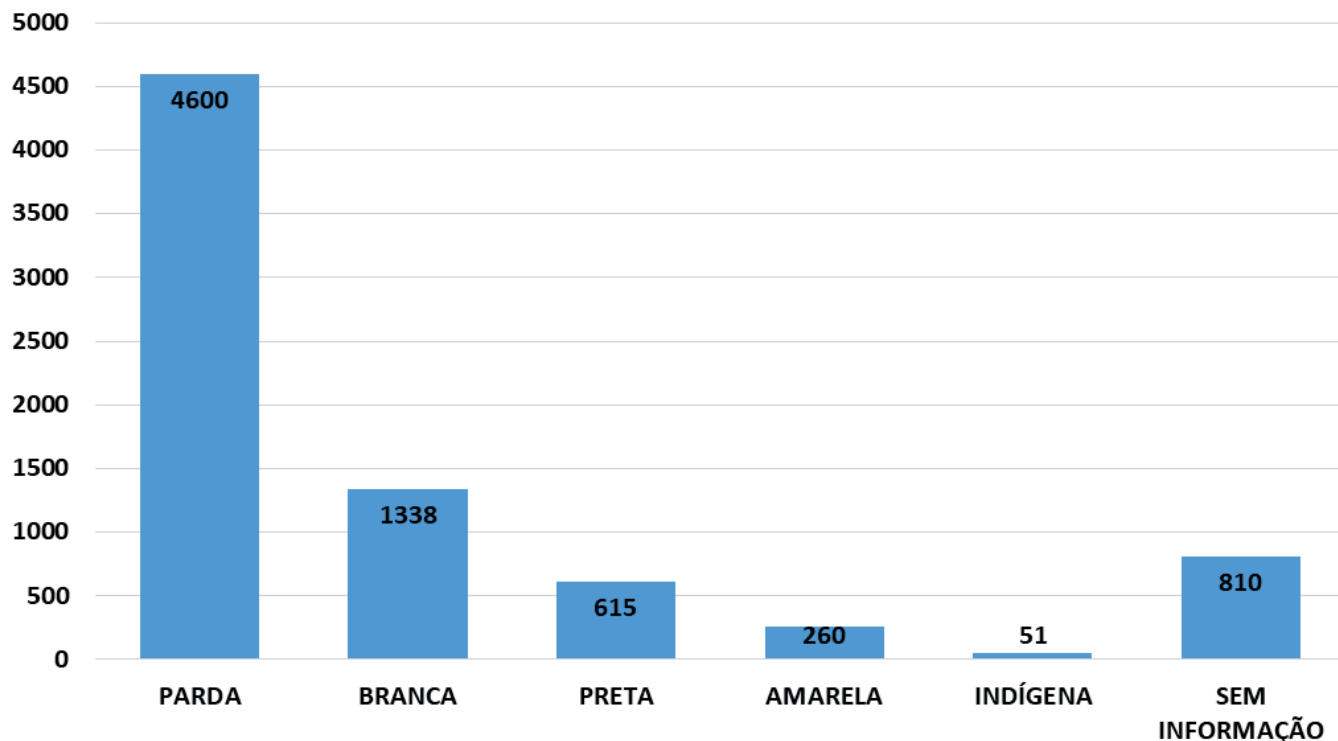


## CASOS CONFIRMADOS RAÇA X COR



## ÓBITOS RAÇA X COR

\*Dados sujeitos à revisão



\*Dados sujeitos à revisão

MARANHÃO UNIDO CONTRA O  
**CORONAVÍRUS**

SECRETARIA DA  
SAÚDE



# LEITOS

## GRANDE ILHA



### TAXA DE OCUPAÇÃO DE LEITOS DE UTI EXCLUSIVOS Covid-19\*\*\*

TOTAL DE LEITOS	261
LEITOS OCUPADOS	222
LEITOS LIVRES	39
% DE OCUPAÇÃO	85,06%



### TAXA DE OCUPAÇÃO DE LEITOS CLÍNICOS EXCLUSIVOS Covid-19\*\*\*

TOTAL DE LEITOS	532
LEITOS OCUPADOS	383
LEITOS LIVRES	149
% DE OCUPAÇÃO	71,99%

\*\*\*Taxa de ocupação relativa aos leitos SUS disponíveis na rede SES/MA

## IMPERATRIZ



### TAXA DE OCUPAÇÃO DE LEITOS DE UTI EXCLUSIVOS Covid-19\*\*\*

TOTAL DE LEITOS	72
LEITOS OCUPADOS	37
LEITOS LIVRES	35
% DE OCUPAÇÃO	51,39%



### TAXA DE OCUPAÇÃO DE LEITOS CLÍNICOS EXCLUSIVOS Covid-19\*\*\*

TOTAL DE LEITOS	194
LEITOS OCUPADOS	50
LEITOS LIVRES	144
% DE OCUPAÇÃO	25,77%

\*\*\*Taxa de ocupação relativa aos leitos SUS disponíveis na rede SES/MA

## DEMAIS REGIÕES



### TAXA DE OCUPAÇÃO DE LEITOS DE UTI EXCLUSIVOS Covid-19\*\*\*

TOTAL DE LEITOS	243
LEITOS OCUPADOS	129
LEITOS LIVRES	114
% DE OCUPAÇÃO	53,09%



### TAXA DE OCUPAÇÃO DE LEITOS CLÍNICOS EXCLUSIVOS Covid-19\*\*\*

TOTAL DE LEITOS	548
LEITOS OCUPADOS	163
LEITOS LIVRES	385
% DE OCUPAÇÃO	29,74%

\*\*\*Taxa de ocupação relativa aos leitos SUS disponíveis na rede SES/MA

MARANHÃO UNIDO CONTRA O  
**CORONAVÍRUS**

SECRETARIA DA  
SAÚDE



## MUNICÍPIOS

Açailândia	4.847	Cantanhede	646	Jenipapo dos Vieiras	1093
Afonso Cunha	161	Capinzal do Norte	612	João Lisboa	654
Água Doce do MA	673	Carolina	652	Joselândia	534
Alcântara	263	Carutapera	787	Junco do Maranhão	297
Aldeias Altas	975	Caxias	9284	Lagoa do Mato	1422
Altamira do Maranhão	298	Cedral	192	Lagoa Grande do MA	243
Alto Alegre do MA	1042	Central do Maranhão	44	Lago da Pedra	2295
Alto Alegre do Pindaré	1773	Centro do Guilherme	400	Lago do Junco	497
Alto Parnaíba	699	Centro Novo do Maranhão	904	Lago dos Rodrigues	587
Amapá do MA	172	Chapadinha	3.611	Lago Verde	560
Amarante do Maranhão	1.526	Cidelândia	497	Lajeado Novo	361
Anajatuba	789	Codó	2608	Lima Campos	993
Anapurus	828	Coelho Neto	1609	Loreto	599
Apicum-Açu	443	Colinas	2769	Luís Domingues	464
Araguanã	754	Conceição do Lago Açu	183	Magalhães de Almeida	499
Araioses	631	Coroatá	2788	Maracaçumé	541
Arame	1125	Cururupu	1291	Marajá do Sena	231
Arari	675	Davinópolis	491	Maranhãozinho	560
Axixá	190	Dom Pedro	1041	Mata Roma	350
Bacabal	4456	Duque Bacelar	691	Matinha	367
Bacabeira	319	Esperantinópolis	847	Matões	946
Bacuri	432	Estreito	3308	Matões do Norte	238
Bacurituba	112	Feira Nova do MA	1396	Milagres do Maranhão	239
Balsas	8653	Fernando Falcão	840	Mirador	891
Barão de Grajaú	332	Formosa da Serra Negra	1137	Miranda do Norte	856
Barra do Corda	5192	Fortaleza dos Nogueiras	1034	Mirinzal	248
Barreirinhas	1871	Fortuna	1355	Monção	1560
Bela Vista do Maranhão	321	Godofredo Viana	115	Montes Altos	741
Belágua	199	Gonçalves Dias	872	Morros	258
Benedito Leite	295	Governador Archer	384	Nina Rodrigues	594
Bequimão	275	Governador Edison Lobão	589	Nova Colinas	326
Bernardo do Mearim	268	Governador Eugênio Barros	571	Nova Iorque	90
Boa Vista do Gurupi	15	Governador Luiz Rocha	217	Nova Olinda do MA	466
Bom Jardim	1242	Governador Newton Bello	689	Olho D'água das Cunhãs	761
Bom Jesus das Selvas	2794	Governador Nunes Freire	796	Olinda Nova do MA	498
Bom Lugar	444	Graça Aranha	124	Paço do Lumiar	806
Brejo	836	Grajaú	4365	Palmerândia	92
Brejo de Areia	281	Guimarães	365	Paraibano	903
Buriti	751	Humberto de Campos	1422	Parnarama	990
Buriti Bravo	1245	Icatu	227	Passagem Franca	1278
Buriticupu	2974	Igarapé do Meio	633	Pastos Bons	705
Buritirana	361	Igarapé Grande	1452	Paulino Neves	194
Cachoeira Grande	221	Imperatriz	15126	Paulo Ramos	1046
Cajapió	75	Itaipava do Grajaú	701	Pedreiras	3114
Cajari	185	Itapecuru Mirim	2290	Pedro do Rosário	110
Campestre do Maranhão	934	Itinga do Maranhão	729	Penalva	468
Candido Mendes	93	Jatobá	91	Peri Mirim	233

\*Dados sujeitos à revisão

**MARANHÃO UNIDO CONTRA O  
CORONAVÍRUS**

SECRETARIA DA  
SAÚDE



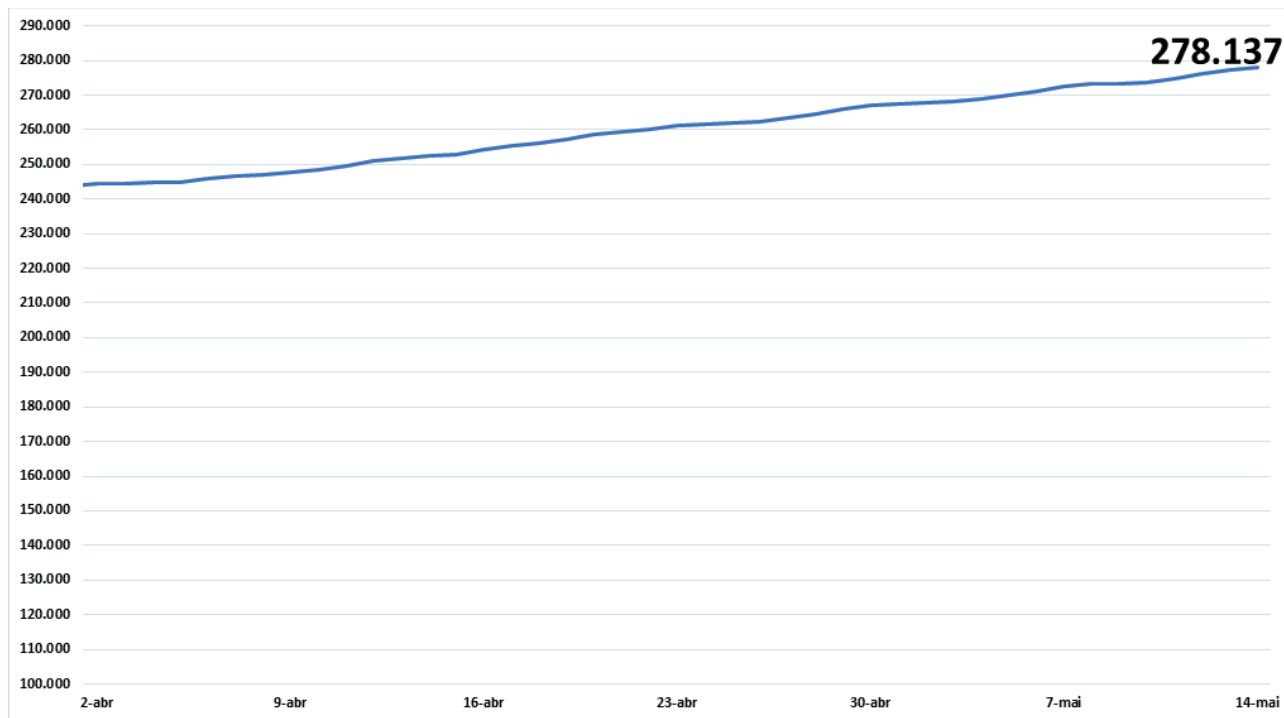
## MUNICÍPIOS

Peritoró	728	São Pedro da Água Branca	558
Pindaré Mirim	1069	São Pedro dos Crentes	356
Pinheiro	2778	São Raimundo das Mangabeiras	1916
Pio XII	1602	São Raimundo do Doca Bezerra	100
Pirapemas	489	São Roberto	363
Poção de Pedras	1612	São Vicente Ferrer	219
Porto Franco	1531	Satubinha	290
Porto Rico do MA	231	Senador Alexandre Costa	463
Presidente Dutra	1966	Senador La Rocque	297
Presidente Juscelino	52	Serrano do Maranhão	206
Presidente Médici	333	Sítio Novo	1670
Presidente Sarney	203	Sucupira do Norte	197
Presidente Vargas	202	Sucupira do Riachão	205
Primeira Cruz	82	Tasso Fragoso	832
Raposa	1211	Timbiras	505
Riachão	1697	Timon	5935
Ribamar Fiquene	359	Trizidela do Vale	1133
Rosário	471	Tufilândia	223
Sambaíba	335	Tuntum	1771
Santa Filomena do MA	50	Turiaçu	259
Santa Helena	1988	Turilândia	612
Santa Inês	6975	Tutóia	1231
Santa Luzia	4415	Urbano Santos	1718
Santa Luzia do Paruá	861	Vargem Grande	1143
Santa Quitéria do MA	200	Viana	318
Santa Rita	499	Vila Nova dos Martírios	527
Santana do MA	667	Vitória do Mearim	1381
Santo Amaro	207	Vitorino Freire	2089
Santo Antônio dos Lopes	1288	Zé Doca	5021
São Benedito do Rio Preto	1347		
São Bento	799		
São Bernardo	972		
São Domingos do Azeitão	202	Na revisão de dados no sistema, em razão de mudança de domicílio de paciente, dois casos de Imperatriz foram transferidos, sendo um para Açailândia e outro para Davinópolis e um caso de Lago da Pedra foi transferido para Esperantinópolis.	
São Domingos do MA	1989		
São Félix de Balsas	245		
São Francisco do Brejão	474		
São Francisco do MA	390		
São João Batista	192		
São João do Caru	500		
São João do Paraíso	250		
São João do Sóter	982		
São João dos Patos	1944		
São José de Ribamar	2011		
São José dos Basílios	572		
São Luís	38985		
São Luís Gonzaga do MA	1117		
São Mateus do Maranhão	1914		

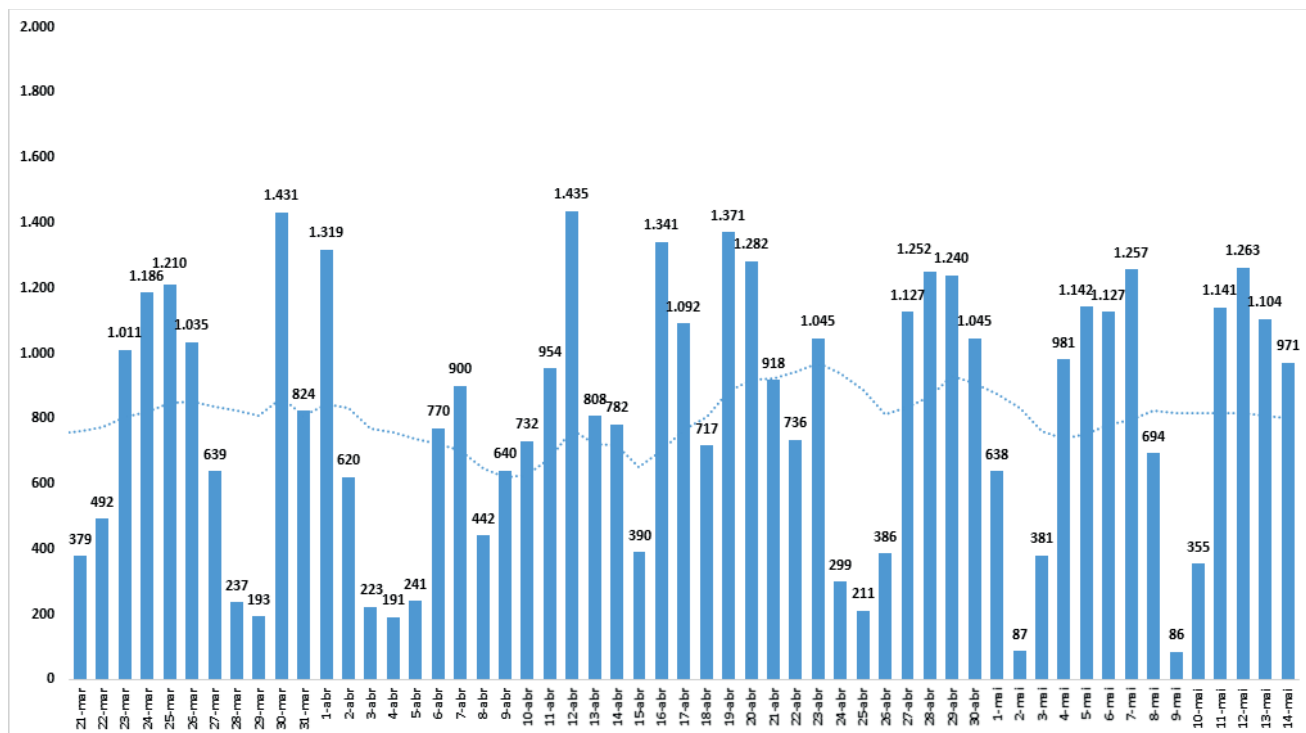




## EVOLUÇÃO CORONAVÍRUS NO ESTADO DO MARANHÃO



## CASOS NOVOS COVID-19 SEGUNDO DATA, MA



MARANHÃO UNIDO CONTRA O  
**CORONAVÍRUS**

SECRETARIA DA  
SAÚDE



# ÓBITOS



**CONTAGEM  
POR SEXO**

MASCULINO

4569

FEMININO

3105

**% PERCENTUAL DE CASOS  
CONFIRMADOS POR SEXO**



MASCULINO



FEMININO



**NÚMERO DE CASOS CONFIRMADOS  
POR FAIXA ETÁRIA**

**Faixa Etária**

**Casos**

0 a 9 Anos

29

10 a 19 Anos

30

20 a 29 Anos

97

30 a 39 Anos

295

40 a 49 Anos

532

50 a 59 Anos

904

60 a 70 Anos

1793

Mais de 70

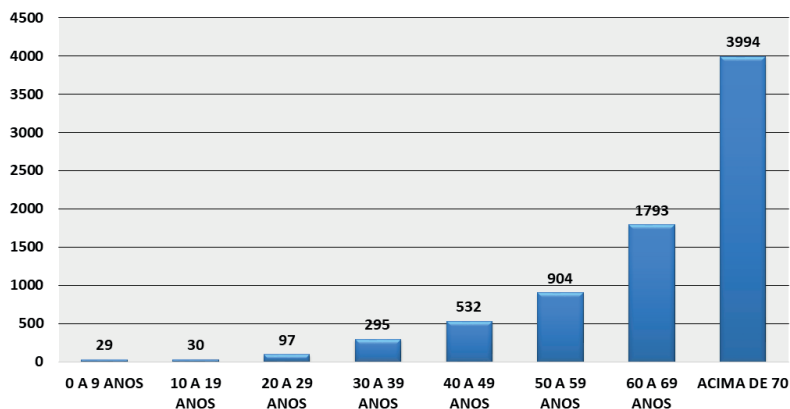
3994

**TOTAL**

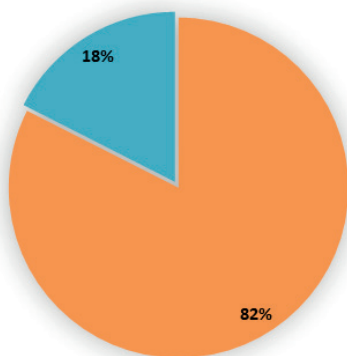
**7674**

\*Dados sujeitos à revisão

Óbitos Faixa Etária



Óbitos por Comorbidades



COM COMORBIDADES SEM COMORBIDADES

SEM COMORBIDADES COM COMORBIDADES

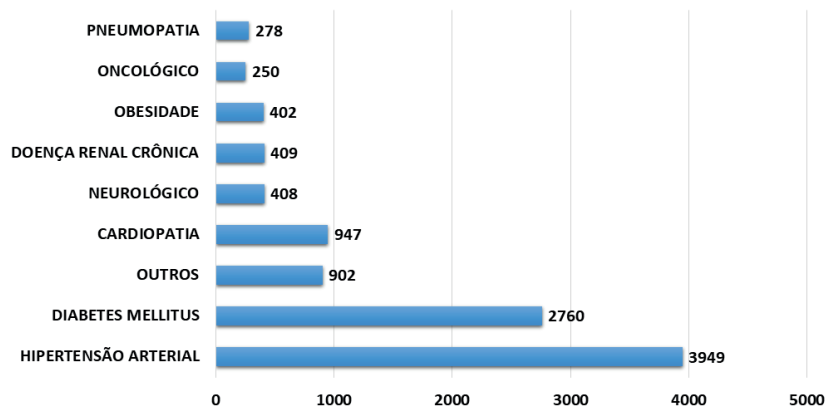
**1357**

**6271**



## COMORBIDADES

Óbitos por Tipo de Comorbidade



\*Um óbito poderá ter mais de uma comorbidade

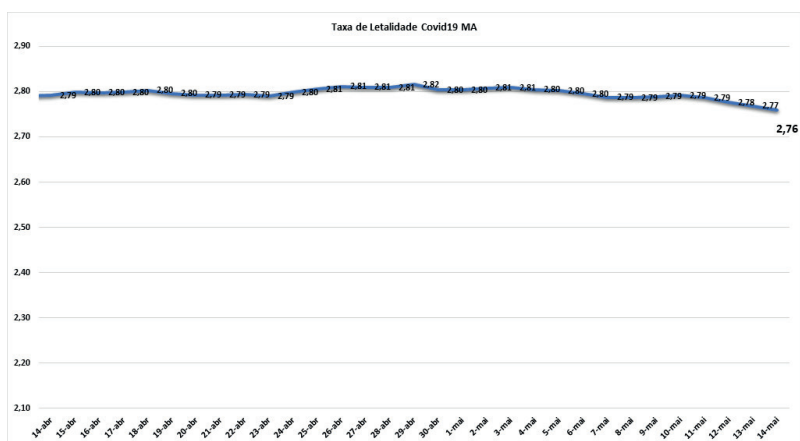
**MARANHÃO UNIDO CONTRA O  
CORONAVÍRUS**

SECRETARIA DA SAÚDE



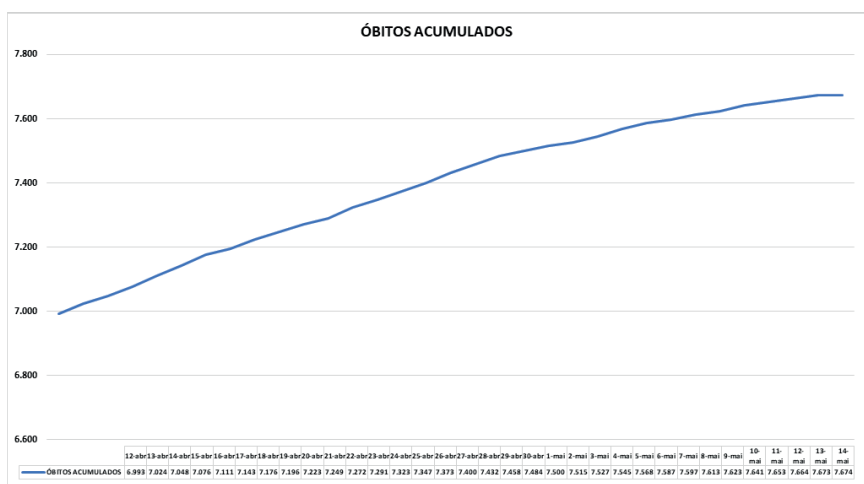


## TAXA DE LETALIDADE COVID19 MA



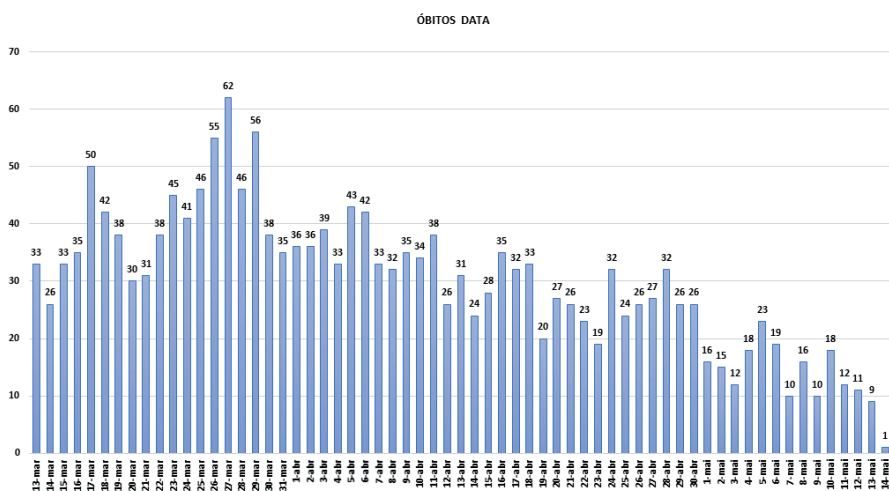
## ÓBITOS ACUMULADOS

Nº de óbitos por Covid-19 por dia e acumulado, segundo data de falecimento, Maranhão, 2020\*



ACUMULADO ATÉ 14/05/21

## EVOLUÇÃO DE ÓBITOS POR DATA



NOVOS ÓBITOS CONFIRMADOS NAS ÚLTIMAS 24H

MARANHÃO UNIDO CONTRA O  
**CORONAVÍRUS**

SECRETARIA DA  
SAÚDE



# AÇÕES DA SUVISA DE ENFRENTAMENTO AO COVID – 19

Estabelecimento fiscalizados  
17/03/2020 a 08/04/2021



Academias



Assistência e tecnologias



Bancos e Lotéricas



Barreiras sanitárias (Aeroporto)



Barreiras sanitárias (Trânsito)



Clínica e Hospitais



Construção



Educação



Estética



Farmácias



Funerárias



Hotéis



Lanchonetes



Lazer



Livrarias



Manutenção e Transporte



Moda



Móveis



Óticas



Outros



Restaurante e Bares



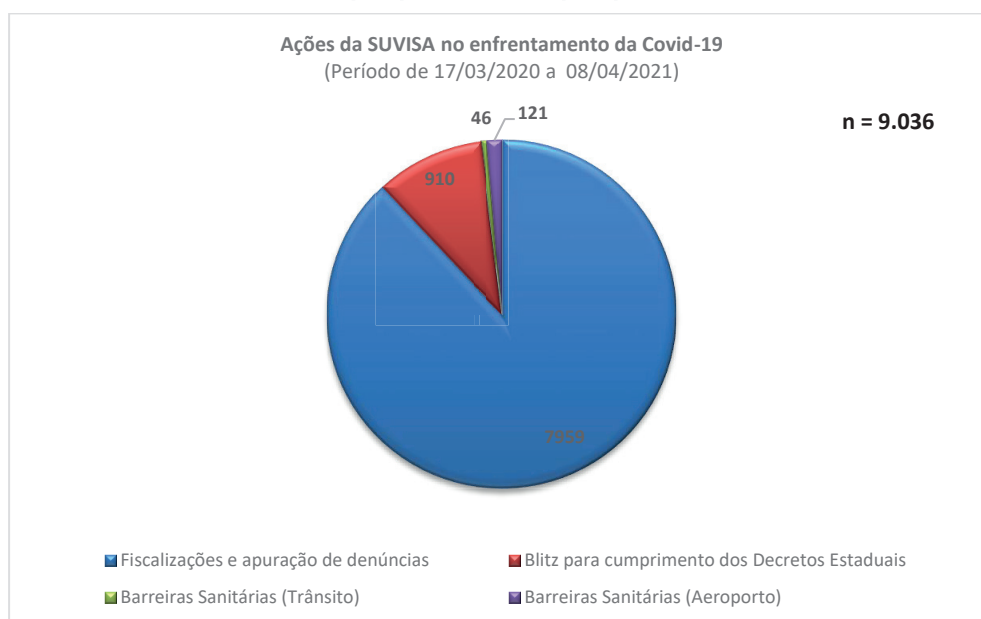
Supermercado



Variedades

\*Os estabelecimentos proibidos de funcionamento foram fechados e aqueles autorizados orientados quanto às normas sanitárias a serem seguidas.

## Total de ações de enfrentamento da COVID 19 da Vigilância Sanitária Estadual 17/03/2020 a 08/04/2021



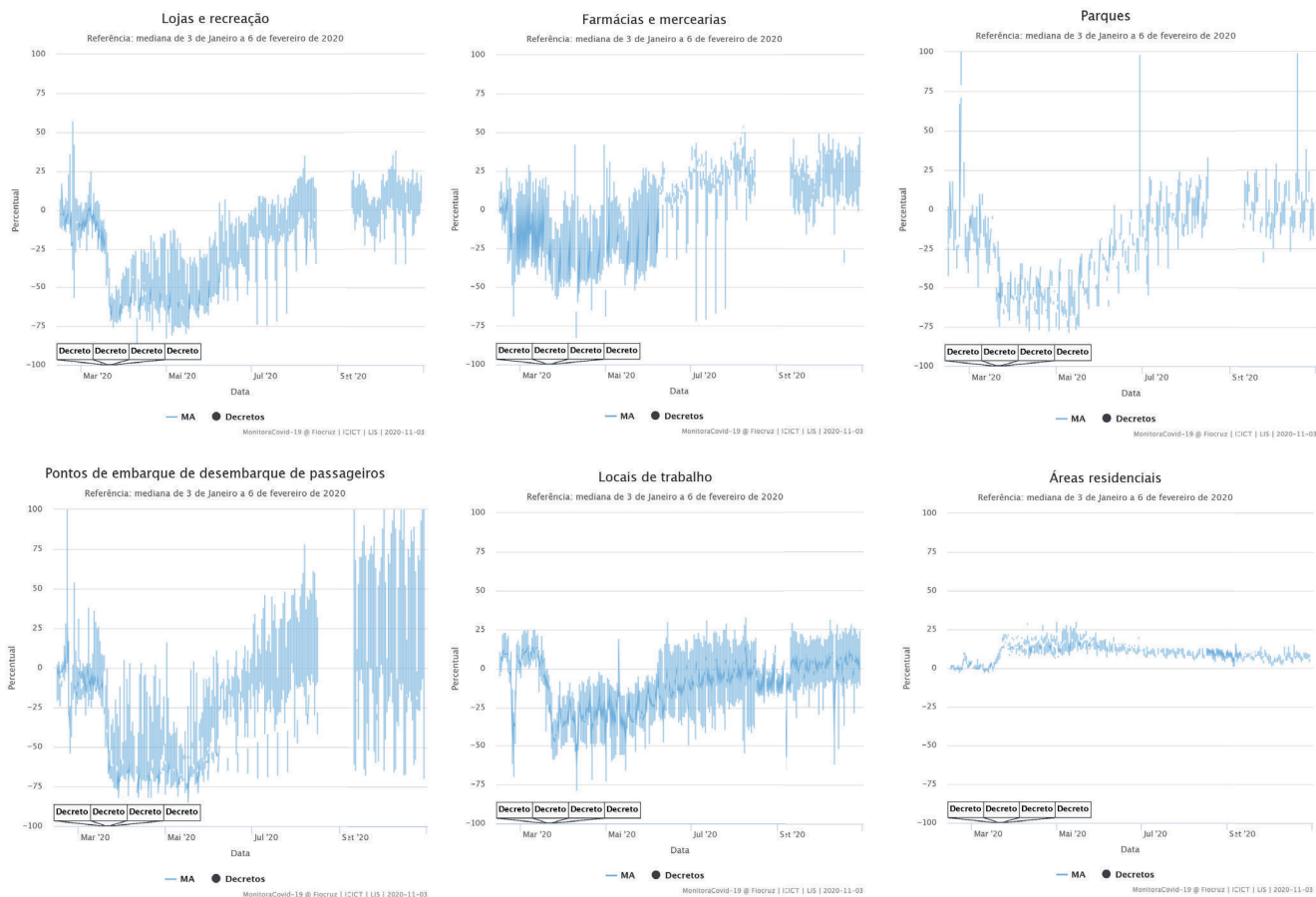
MARANHÃO UNIDO CONTRA O  
**CORONAVÍRUS**

SECRETARIA DA  
SAÚDE



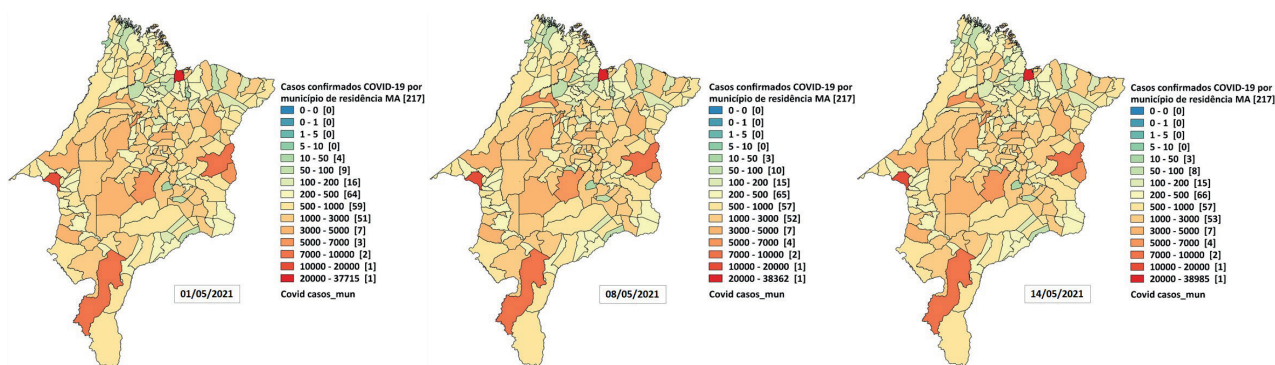
# Relatório de mobilidade comunitária

## Estado do Maranhão



Nesta página são apresentadas algumas das medidas de combate a epidemia, por meios de decretos, leis e instrumentos jurídicos nos estados.

As linhas dos gráficos refletem o fluxo de pessoas em diversos tipos de locais captadas pelo Google e apresentadas nos Relatórios de Mobilidade Comunitária, utilizando dados do Google Maps enviados passivamente para a plataforma.



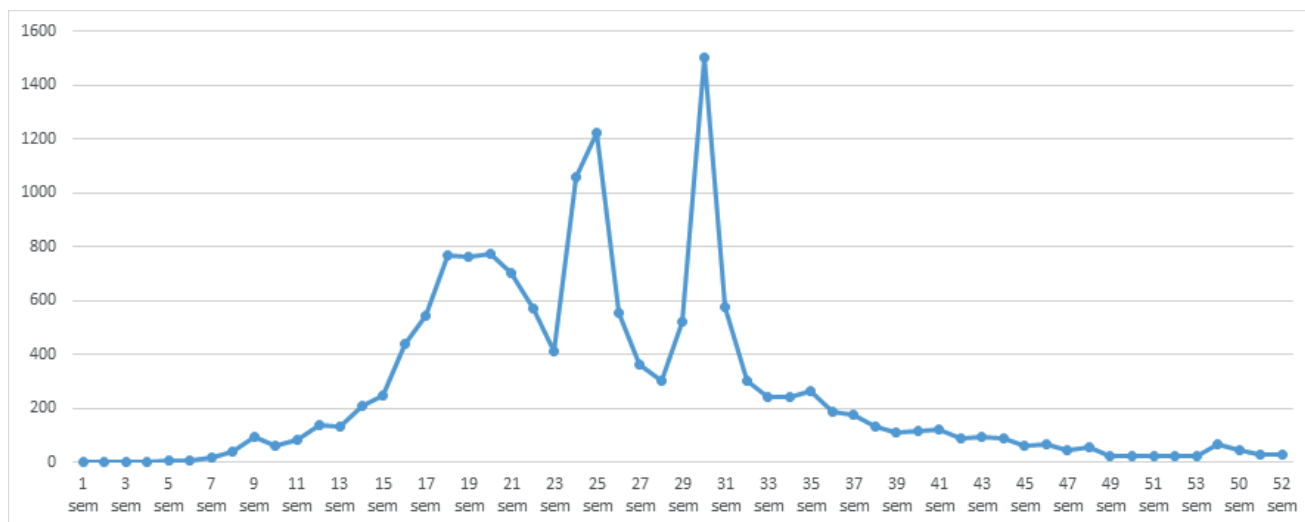
Distribuição espacial dos casos confirmados de Covid-19, segundo município de residência, Maranhão, 2020

MARANHÃO UNIDO CONTRA O  
**CORONAVÍRUS**

SECRETARIA DA  
SAÚDE

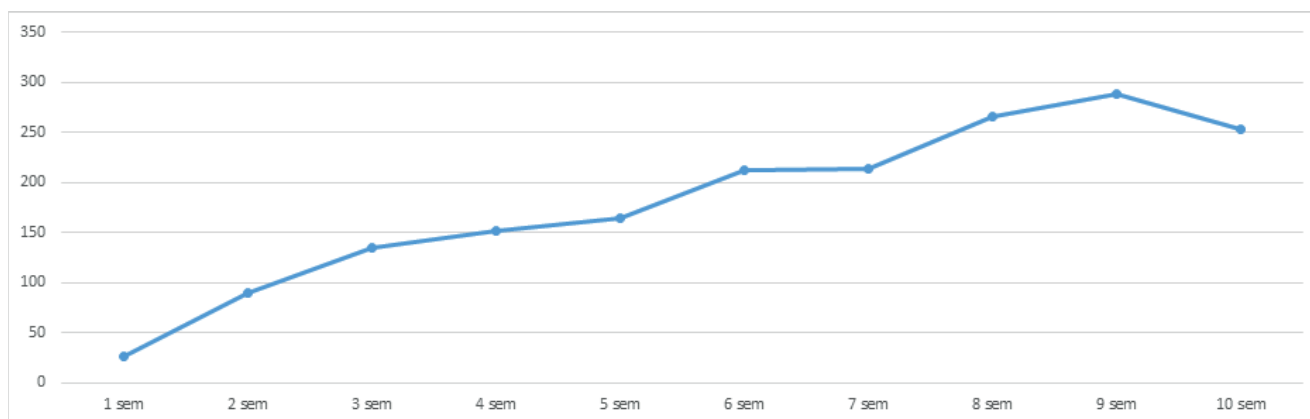


# Notificações SIVEP Gripe por Semana Epidemiológica no Maranhão - 2020



\*Dados sujeitos à atualização

# Notificações SIVEP Gripe por Semana Epidemiológica no Maranhão - 2021



FONTE: SIVEP\_GRIPE

\*Dados sujeitos à atualização

MARANHÃO UNIDO CONTRA O  
**CORONAVÍRUS**

SECRETARIA DA  
SAÚDE



# Definições Operacionais

## DEFINIÇÃO DE CASO SUSPEITO PARA INVESTIGAÇÃO DE CORONAVÍRUS

### SÍNDROME GRIPAL (SG)

Indivíduo com quadro respiratório agudo, caracterizado por sensação febril ou febre, mesmo que relatada, acompanhada de tosse OU dor de garganta OU coriza.

### SÍNDROME RESPIRATÓRIA AGUDA GRAVE (SRAG)

SG que apresente: dispneia/desconforto respiratório OU pressão persistente no tórax OU saturação de O<sub>2</sub> menor que 95% em ar ambiente OU coloração azulada dos lábios ou rosto.

## DEFINIÇÃO DE CASO CONFIRMADO DE COVID- 2019

**LABORATORIAL:** Caso suspeito de SG ou SRAG com resultado positivo em RT-PCR em tempo real ou resultado positivo para anticorpos IgM e/ou IgG diante da realização de teste rápido ou sorologia clássica para detecção de anticorpos para o SARS-CoV-2.

**CLÍNICO-EPIDEMIOLÓGICO:** Caso suspeito de SG ou SRAG com histórico de contato próximo ou domiciliar com caso confirmado laboratorialmente por COVID-19 nos últimos 7 dias antes do aparecimento dos sintomas e para o qual não foi possível realizar a investigação laboratorial específica.

## Quadro Explicativo

- **Caso confirmado:** Positivo na testagem (RT-PCR, teste rápido ou sorológico)
- **Caso descartado:** Negativo na testagem (RT-PCR, teste rápido ou sorológico)
- **Caso suspeito:** Paciente sintomático aguardando resultado de teste
- **Fontes**
  - Gerenciador de Ambiente Laboratorial
  - eSUS-VE - DATASUS
  - Notifica COVID-19 Maranhão
- **Óbitos:** Pacientes com resultados positivos e atestado de óbito para Síndrome Respiratória Aguda Grave - Covid-19
- **Fontes**
  - Gerenciador de Ambiente Laboratorial
  - Sistema de Informação de Mortalidade (SIM - DATASUS)
- **Taxa de ocupação de leitos:** Número de leitos ocupados (UTI/Enfermaria) dividido pelo número total de leitos disponíveis. A extratificação é dividida em Grande Ilha, Imperatriz e Demais Regiões apenas da rede estadual de saúde.
- **Fonte**
  - Central de Informação de Leitos (CIL)

## O que você precisa saber e fazer para prevenir o contágio:



LAVE AS MÃOS COM ÁGUA E SABÃO COM FREQUÊNCIA OU HIGIENIZE COM ALCOOL EM GEL 70%



AO TOSSIR OU ESPIRRAR, CUBRA NARIZ E BOCA COM O BRAÇO/COTOVELO OU LENÇO DESCARTÁVEL



NÃO COMPARTILHE OBJETOS DE USO PESSOAL COMO TALHERES, TOALHAS, PRATOS E COPOS



SE ESTIVER DOENTE, EVITE CONTATO FÍSICO COM OUTRAS PESSOAS E FIQUE EM CASA ATÉ MELHORAR



EVITE TOCAR OLHOS, NARIZ E BOCA. AO TOCAR, LAVE SEMPRE AS MÃOS



EVITE AGLOMERAÇÕES E MANTENHA OS AMBIENTES VENTILADOS